

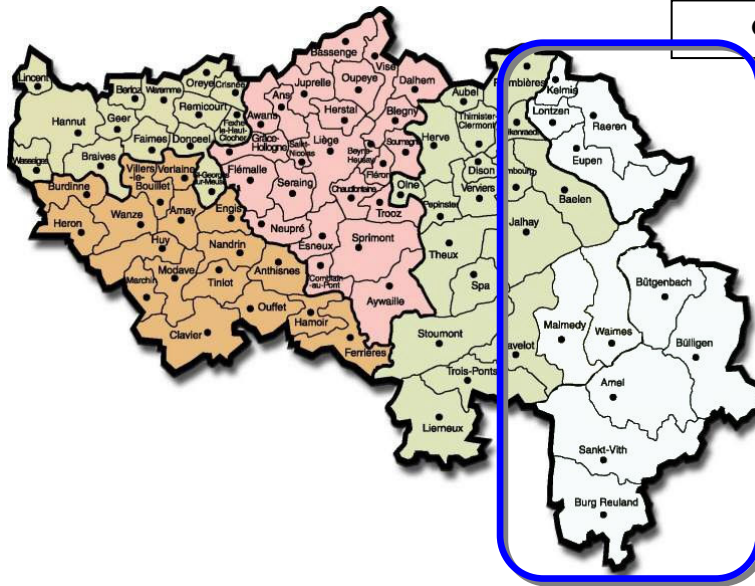
# CANTONS DE L'EST



*Baraque Michel, Botrange, Büllingen, Burg-Reuland, Bütgenbach, Eupen,  
Malmedy, Raeren, Barrage de Robertville, et  
Saint-Vith.*



## Situation en province de Liège

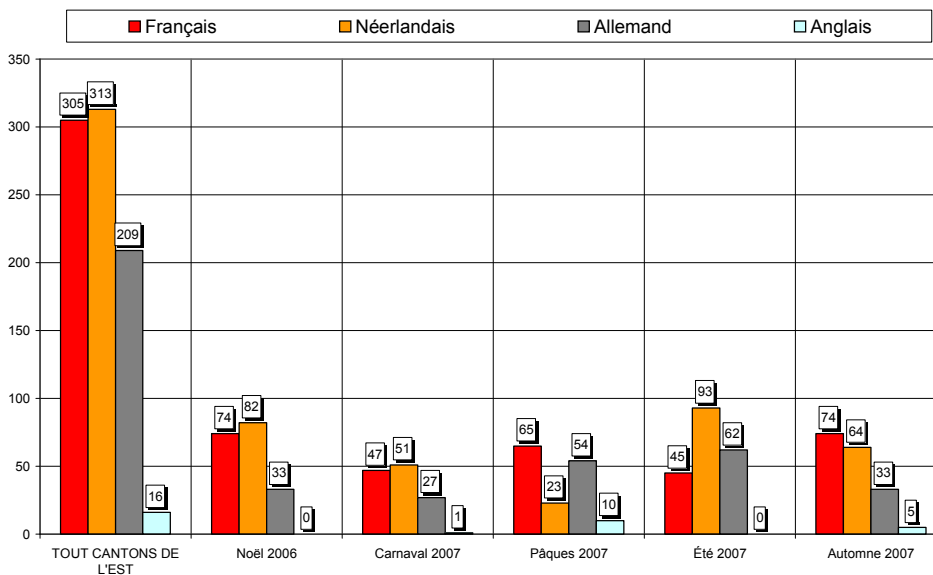


## Nombre de questionnaires, saison par saison



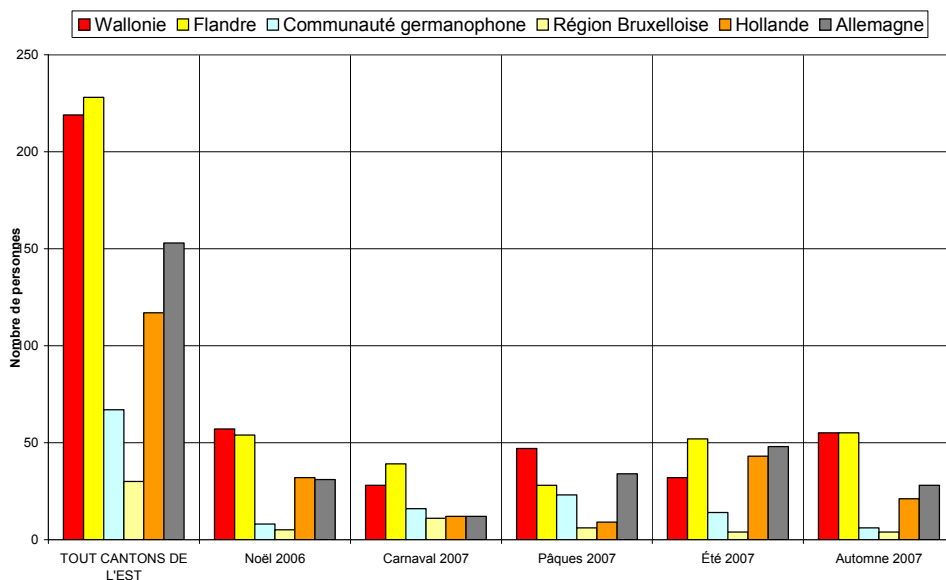
838 questionnaires ont été recueillis en 5 vagues d'enquêtes (23 jours d'entretiens). Cet échantillon est globalement représentatif.

## Langue des questionnaires



52% des questionnaires sont complétés en français, 30% en néerlandais, 14% en allemand et 3% en anglais.

## Région d'origine des personnes interrogées



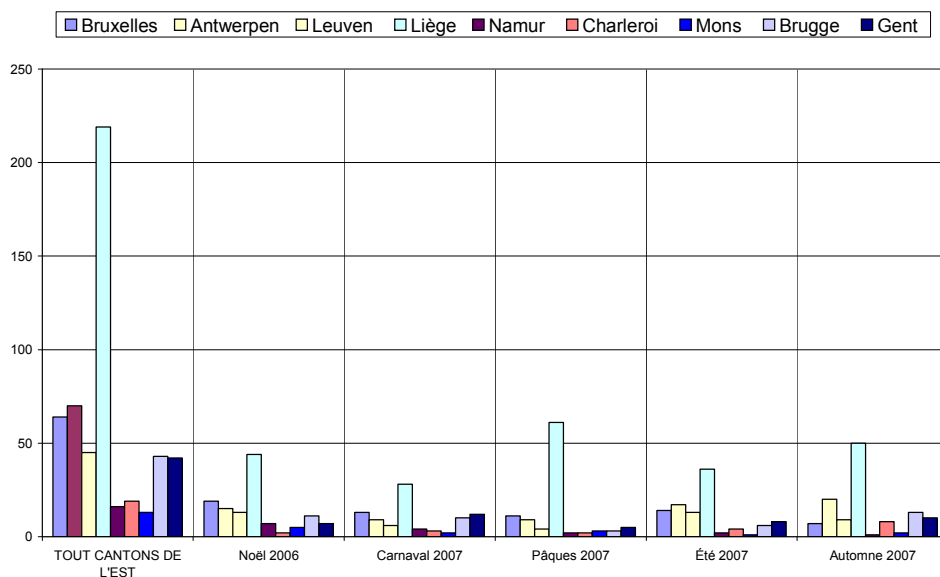
36% des personnes interrogées sont domiciliées en Wallonie, 28% en Flandre, 11% en Allemagne et 10% en Hollande

## Région d'origine pour les visiteurs provenant de Belgique

Dans les graphiques et les commentaires qui suivent, les « régions » sont définies par le premier chiffre du code postal :

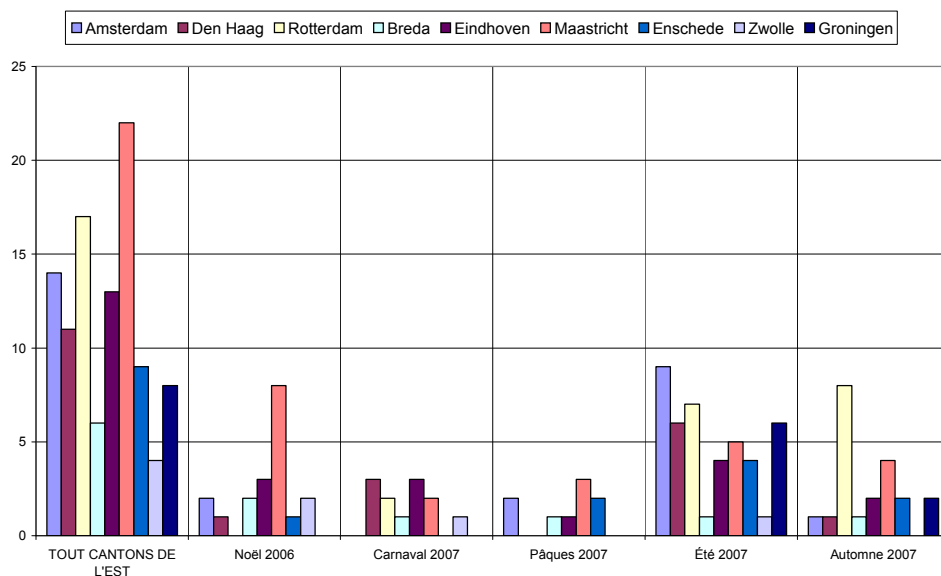
- ✓ la « région de Bruxelles » comprend les communes dont le numéro commence par le chiffre 1,
- ✓ la « région d'Anvers » comprend les communes dont le numéro commence par 2,
- ✓ la « région de Louvain », les communes dont le numéro commence par 3 et comprend donc le Limbourg,
- ✓ la « région de Liège », les communes dont le numéro commence par 4, y compris donc les Cantons de l'Est,
- ✓ la « région de Namur », les communes dont le numéro commence par 5,
- ✓ la « région de Charleroi », les communes dont le numéro commence par 6, donc également des communes du Luxembourg,
- ✓ la « région de Mons », les communes dont le numéro commence par 7,
- ✓ la « région de Bruges », les communes dont le numéro commence par 8,
- ✓ la « région de Gand », les communes dont le numéro commence par 9.

De même, les « régions » de Hollande sont également définies par le premier chiffre du code postal : Amsterdam, 1 ; La Haye, 2 ; Maastricht, 6 etc.



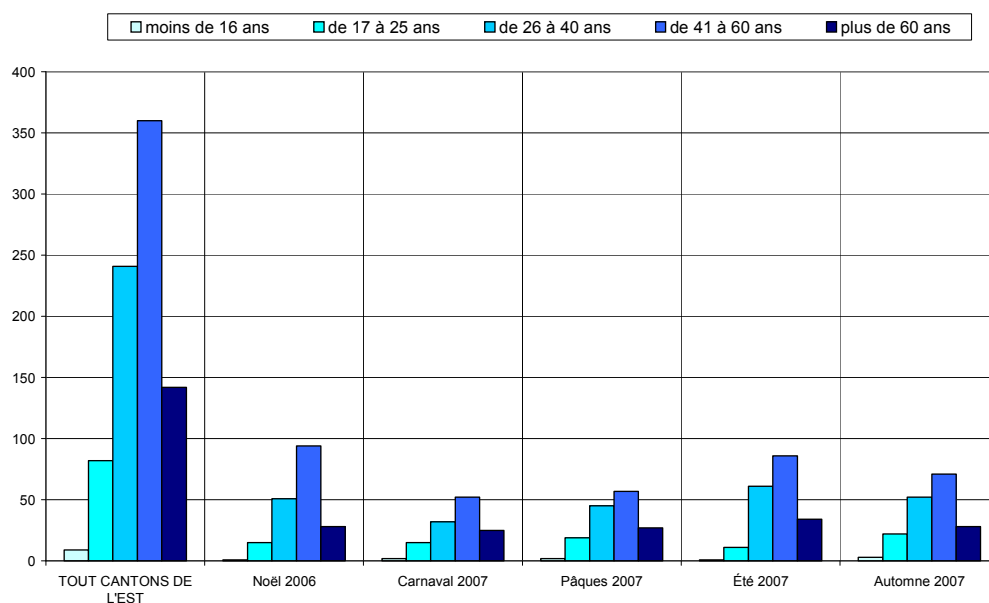
Les visiteurs belges proviennent principalement de la région liégeoise (47%).

## Région d'origine pour les visiteurs provenant de Hollande

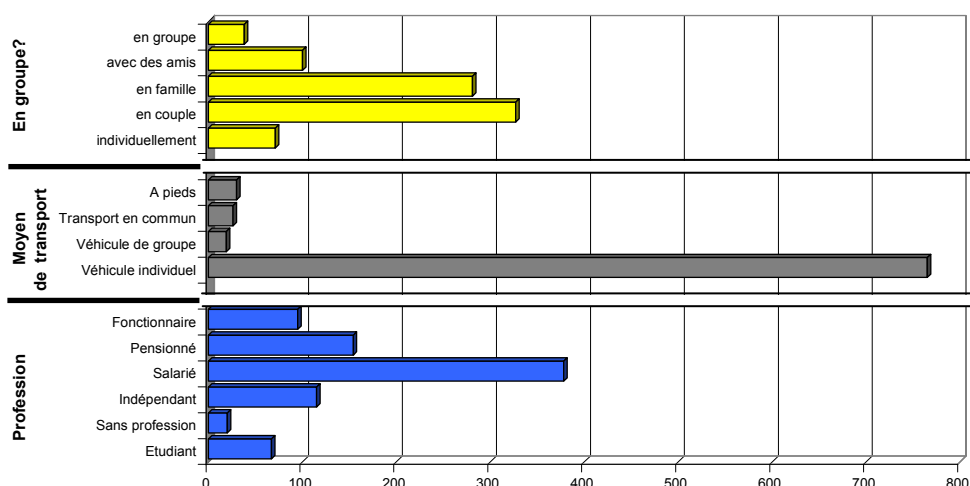


Les visiteurs hollandais proviennent essentiellement des régions de Den Haag et Maastricht.

## Caractéristiques des visiteurs interrogés

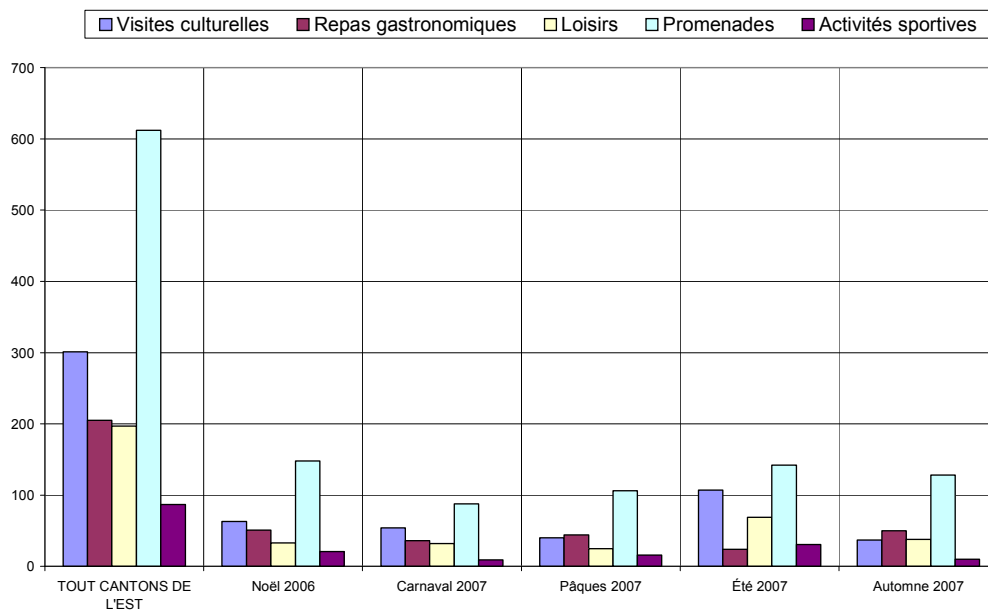


Les tranches d'âge des 41-60 ans et des 26-40 ans prédominent.



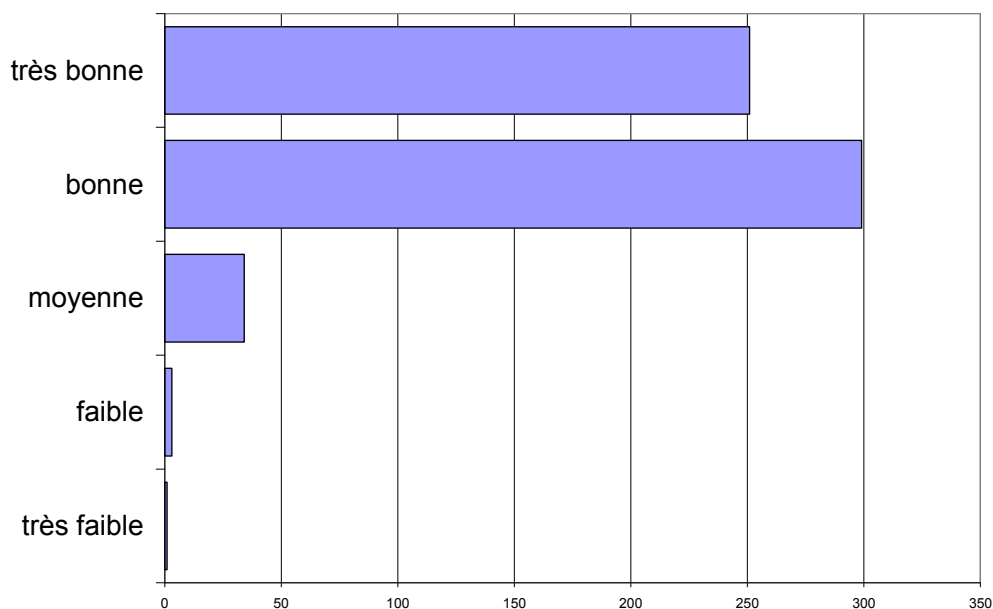
- ✓ 71% des personnes interrogées viennent en couple ou en famille. Les visites en groupes organisés ne représentent qu'un peu plus de 5%.
- ✓ Le véhicule individuel est le moyen de transport le plus fréquent (93%) ; les transports en commun sont utilisés dans 2% des cas.
- ✓ Les saliés sont les plus représentés (45%). Les autres catégories sont assez bien réparties.

## Activités touristiques pratiquées



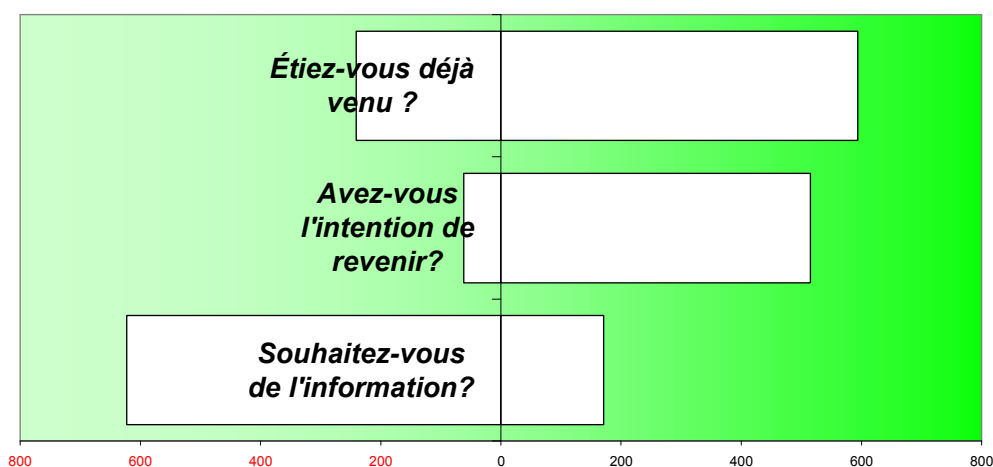
Les **Promenades** sont les plus fréquemment citées (38%), les autres activités étant équitablement réparties.

## Appréciation de l'endroit touristique



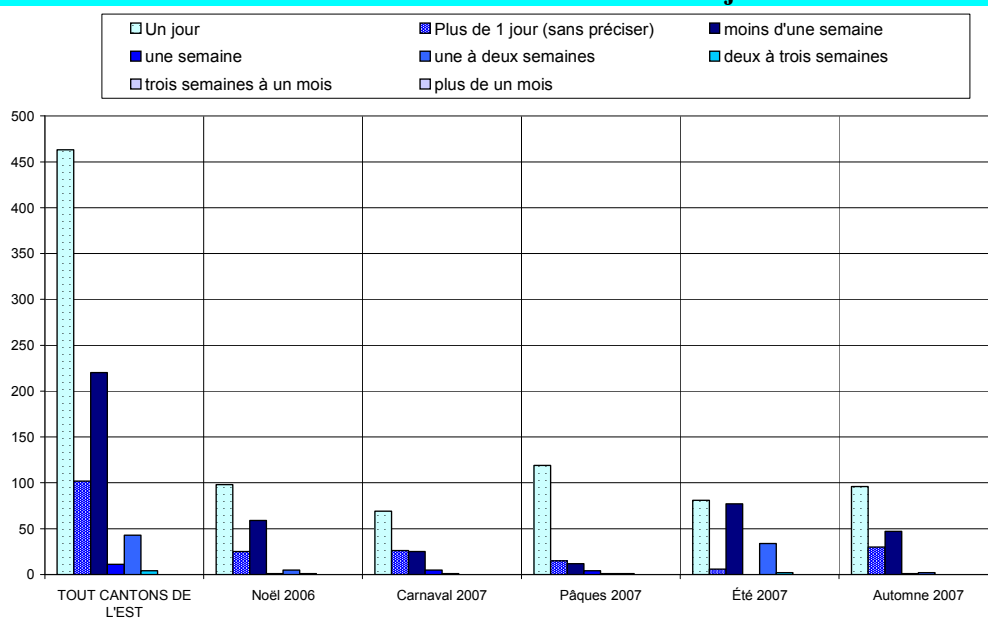
L'appréciation des visiteurs est bonne à très bonne.

## Fréquentation



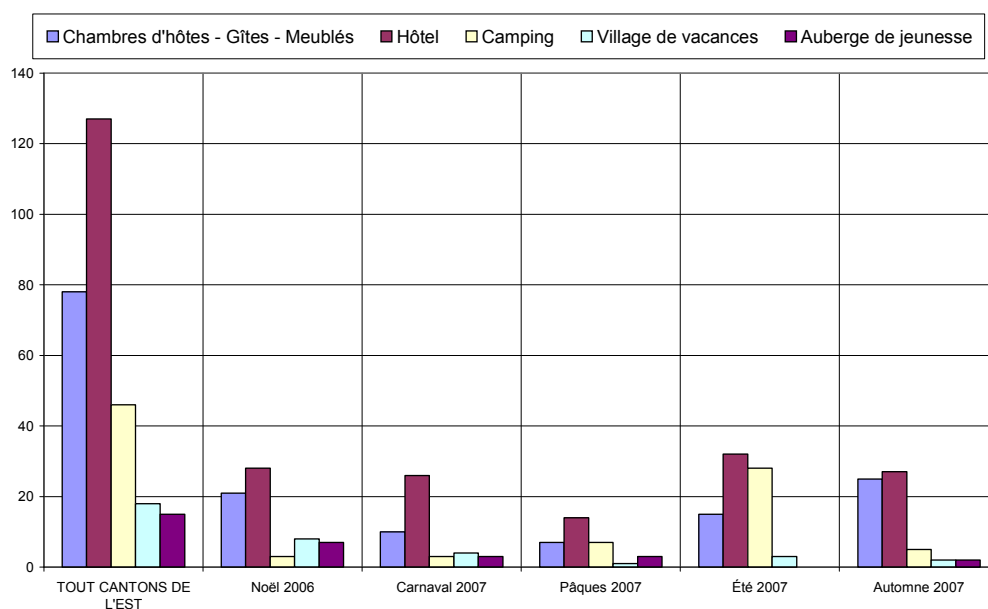
- ✓ 69% des personnes interrogées sont déjà venues dans la région.
- ✓ 90% ont l'intention d'y revenir.
- ✓ 29% souhaitent être informées des activités futures.

## Durée du séjour

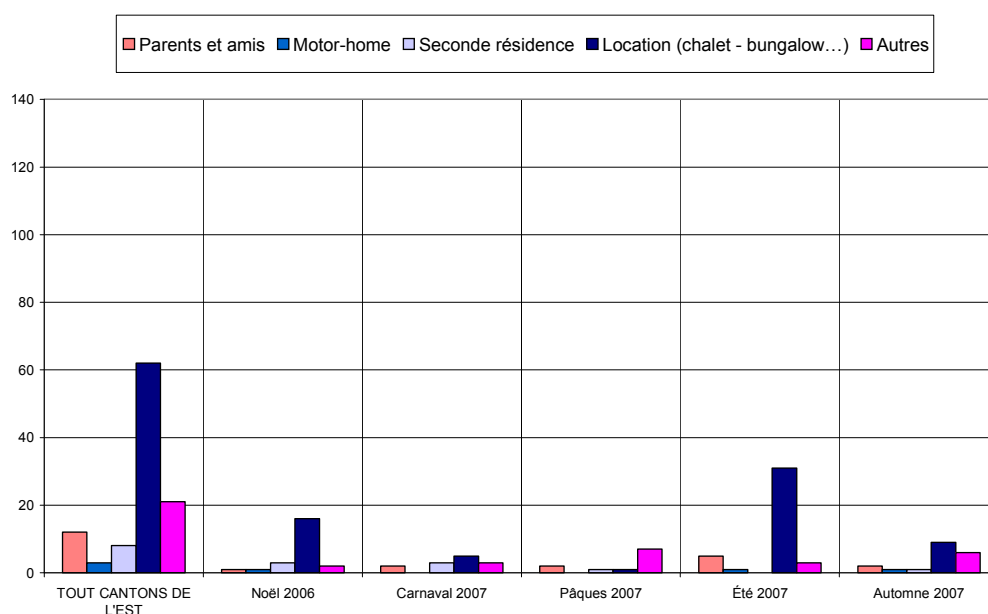


Le tourisme d'un jour représente 57% et le tourisme résidentiel 43%.

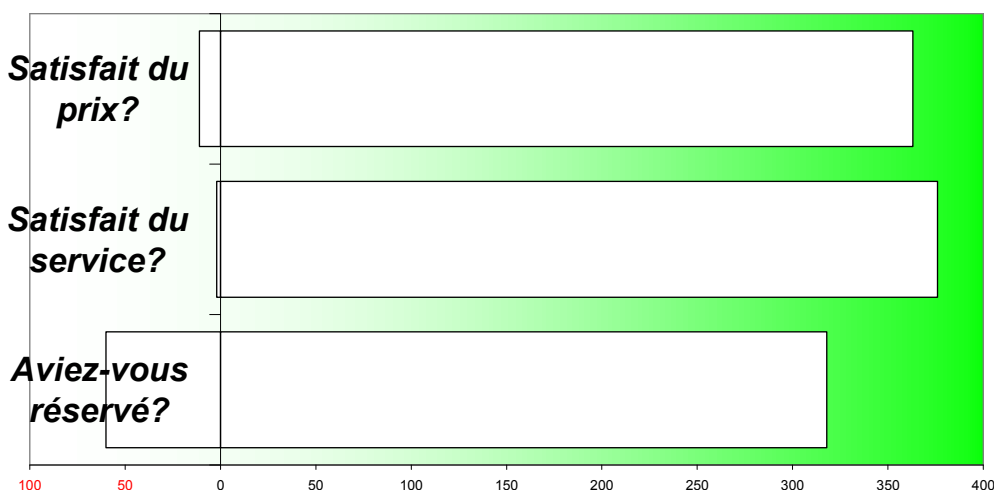
## Hébergement



Les types d'hébergement les plus fréquentés sont les hôtels (24%), et les chambres d'hôtes & gîtes (18%).

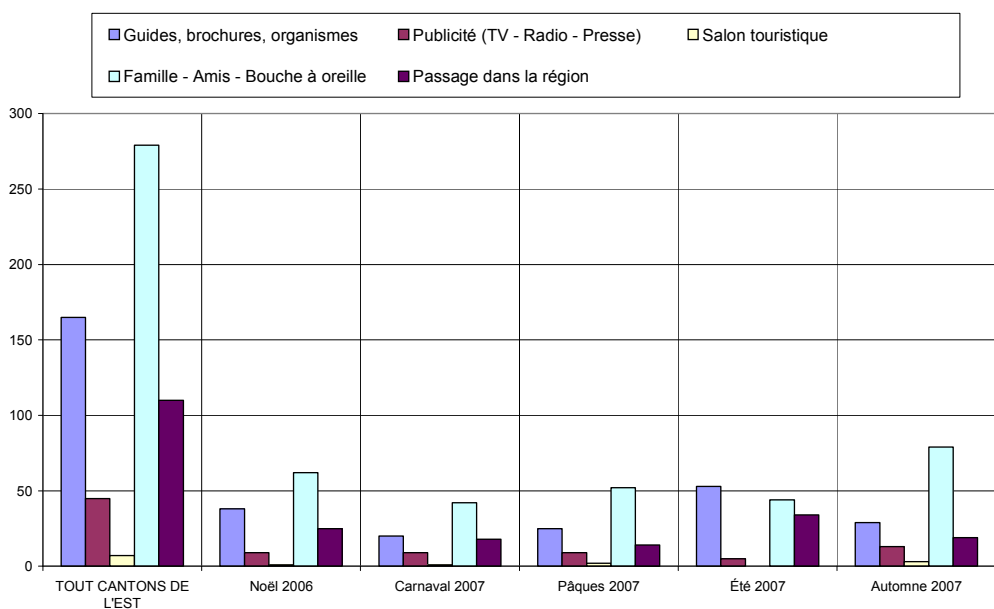


## Satisfaction en matière d'hébergement

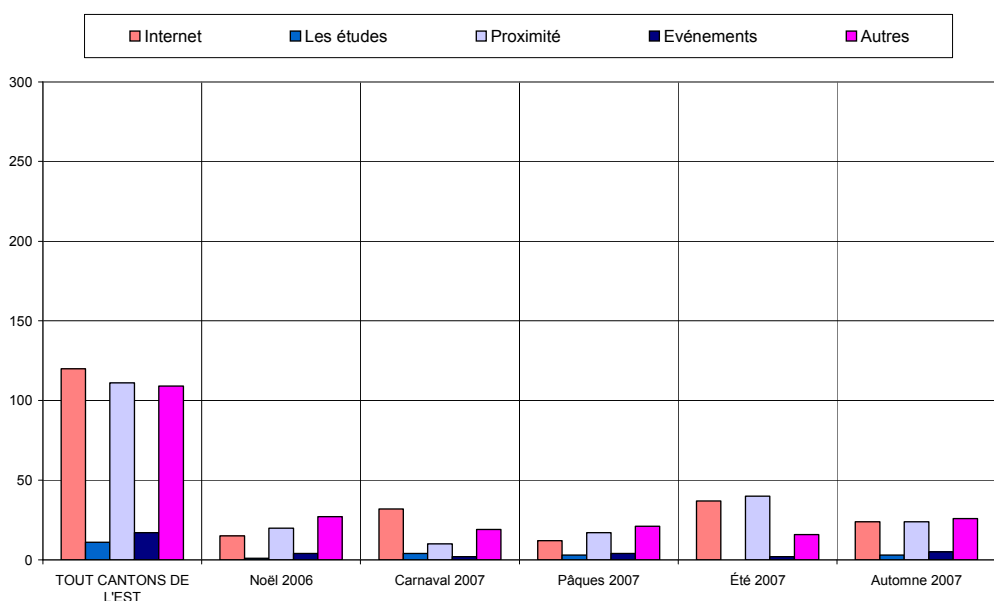


Le taux de satisfaction concernant l'hébergement est très élevé tant au niveau du prix que des services offerts. Remarque : il y a 65% de réservations.

## Sources d'information et de documentation



Les principales sources d'information sont le bouche à oreille (33%), les guides & brochures (20%) et l'Internet (12%).



## ANALYSE VERTICALE – DIFFERENCES SIGNIFICATIVES

CRITERES	2004 <-> 2003	2005 <-> 2004	2006 <-> 2005	2007 <-> 2006
Nombre de questionnaire	Moins de questionnaires (moins de jours d'entretiens)	Moins de questionnaires (même nombre de jours d'entretiens)	Plus de questionnaires	
Langue des questionnaires		Moins de néerlandophones, plus de francophones		
Région d'origine des personnes interrogées			Baisse des hollandais, Plus de wallons	
Région d'origine Belgique	Moins de liégeois		Plus de liégeois	
Région d'origine Hollande				
Caractéristiques des visiteurs interrogés				
Activités touristiques pratiquées			Plus grande diversité des activités pratiquées	
Appréciation de l'endroit touristique				
Fréquentation	Moins de demandes d'informations		Moins de demandes d'informations	
Durée du séjour	Baisse du tourisme résidentiel	Le tourisme résidentiel devient majoritaire	Baisse du tourisme résidentiel	
Hébergement	Hausse des locations		Baisse des locations	
Satisfaction en matière d'hébergement			Baisse des réservations	
Sources d'information et de documentation			Augmentation de l'Internet	

TOUT CANTONS DE L'EST	CANTONS DE L'EST		Noël 2006		Carnaval 2007		Pâques 2007		Été 2007		Automne 2007	
Date :	du	29-déc	du	29-déc	du	17-févr	du	6-avr	du	18-juil	du	3-nov
	au	4-nov	au	30-déc	au	24-févr	au	8-avr	au	16-août	au	4-nov
<b>Langue du formulaire</b>												
Français	305	36,2%	74	39,2%	47	37,3%	65	42,8%	45	22,5%	74	42,0%
Néerlandais	313	37,1%	82	43,4%	51	40,5%	23	15,1%	93	46,5%	64	36,4%
Allemand	209	24,8%	33	17,5%	27	21,4%	54	35,5%	62	31,0%	33	18,8%
Anglais	16	1,9%	0	0,0%	1	0,8%	10	6,6%	0	0,0%	5	2,8%
<b>Nombres</b>	<b>Entretiens</b>	<b>Jours</b>	<b>Entretiens</b>	<b>Jours</b>	<b>Entretiens</b>	<b>Jours</b>	<b>Entretiens</b>	<b>Jours</b>	<b>Entretiens</b>	<b>Jours</b>	<b>Entretiens</b>	<b>Jours</b>
	843	24	189	2	126	3	152	3	200	14	176	2
			[95 Q. par jour sur 7 site(s)]		[42 Q. par jour sur 8 site(s)]		[51 Q. par jour sur 7 site(s)]		[14 Q. par jour sur 10 site(s)]		[88 Q. par jour sur 9 site(s)]	
<b>Domicile</b>												
Wallonie	219	26,0%	57	30,2%	28	22,2%	47	31,1%	32	16,0%	55	31,3%
Flandre	228	27,1%	54	28,6%	39	31,0%	28	18,5%	52	26,0%	55	31,3%
Communauté germanophone	67	8,0%	8	4,2%	16	12,7%	23	15,2%	14	7,0%	6	3,4%
Région Bruxelloise	30	3,6%	5	2,6%	11	8,7%	6	4,0%	4	2,0%	4	2,3%
Hollande	117	13,9%	32	16,9%	12	9,5%	9	6,0%	43	21,5%	21	11,9%
France	12	1,4%	1	0,5%	3	2,4%	0	0,0%	3	1,5%	5	2,8%
Allemagne	153	18,2%	31	16,4%	12	9,5%	34	22,5%	48	24,0%	28	15,9%
Luxembourg	8	1,0%	1	0,5%	4	3,2%	0	0,0%	3	1,5%	0	0,0%
Angleterre	4	0,5%	0	0,0%	0	0,0%	2	1,3%	0	0,0%	2	1,1%
Autre	4	0,5%	0	0,0%	1	0,8%	2	1,3%	1	0,5%	0	0,0%
<b>Zone postale belge</b>												
Bruxelles	64	12,1%	19	15,4%	13	14,9%	11	11,0%	14	13,9%	7	5,8%
Antwerpen	70	13,2%	15	12,2%	9	10,3%	9	9,0%	17	16,8%	20	16,7%
Leuven	45	8,5%	13	10,6%	6	6,9%	4	4,0%	13	12,9%	9	7,5%
Liège	219	41,2%	44	35,8%	28	32,2%	61	61,0%	36	35,6%	50	41,7%
Namur	16	3,0%	7	5,7%	4	4,6%	2	2,0%	2	2,0%	1	0,8%
Charleroi	19	3,6%	2	1,6%	3	3,4%	2	2,0%	4	4,0%	8	6,7%
Mons	13	2,4%	5	4,1%	2	2,3%	3	3,0%	1	1,0%	2	1,7%
Brugge	43	8,1%	11	8,9%	10	11,5%	3	3,0%	6	5,9%	13	10,8%
Gent	42	7,9%	7	5,7%	12	13,8%	5	5,0%	8	7,9%	10	8,3%
<b>Zone postale néerlandaise</b>												
Amsterdam	14	13,5%	2	10,5%	0	0,0%	2	22,2%	9	20,9%	1	4,8%
Den Haag	11	10,6%	1	5,3%	3	25,0%	0	0,0%	6	14,0%	1	4,8%
Rotterdam	17	16,3%	0	0,0%	2	16,7%	0	0,0%	7	16,3%	8	38,1%
Breda	6	5,8%	2	10,5%	1	8,3%	1	11,1%	1	2,3%	1	4,8%
Eindhoven	13	12,5%	3	15,8%	3	25,0%	1	11,1%	4	9,3%	2	9,5%
Maastricht	22	21,2%	8	42,1%	2	16,7%	3	33,3%	5	11,6%	4	19,0%
Enschede	9	8,7%	1	5,3%	0	0,0%	2	22,2%	4	9,3%	2	9,5%
Zwolle	4	3,8%	2	10,5%	1	8,3%	0	0,0%	1	2,3%	0	0,0%
Groningen	8	7,7%	0	0,0%	0	0,0%	0	0,0%	6	14,0%	2	9,5%
<b>Zone postale allemande</b>												
Dresde	0	0,0%	0	0,0%	0	0,0%	0	0,0%	0	0,0%	0	0,0%
Berlin	1	0,7%	0	0,0%	0	0,0%	1	3,4%	0	0,0%	0	0,0%
Hambourg	4	2,8%	0	0,0%	0	0,0%	0	0,0%	1	2,1%	3	10,7%
Hanovre	5	3,5%	1	4,2%	0	0,0%	1	3,4%	3	6,3%	0	0,0%
Düsseldorf	14	9,9%	5	20,8%	4	33,3%	2	6,9%	1	2,1%	2	7,1%
Cologne	108	76,6%	16	66,7%	8	66,7%	25	86,2%	38	79,2%	21	75,0%
Francofort	2	1,4%	1	4,2%	0	0,0%	0	0,0%	1	2,1%	0	0,0%
Stuttgart	3	2,1%	1	4,2%	0	0,0%	0	0,0%	1	2,1%	1	3,6%
Munich	1	0,7%	0	0,0%	0	0,0%	0	0,0%	0	0,0%	1	3,6%
Nuremberg	3	2,1%	0	0,0%	0	0,0%	0	0,0%	3	6,3%	0	0,0%

<b>Age</b>												
moins de 16 ans	9	1,1%	1	0,5%	2	1,6%	2	1,3%	1	0,5%	3	1,7%
de 17 à 25 ans	82	9,8%	15	7,9%	15	11,9%	19	12,7%	11	5,7%	22	12,5%
de 26 à 40 ans	241	28,9%	51	27,0%	32	25,4%	45	30,0%	61	31,6%	52	29,5%
de 41 à 60 ans	360	43,2%	94	49,7%	52	41,3%	57	38,0%	86	44,6%	71	40,3%
plus de 60 ans	142	17,0%	28	14,8%	25	19,8%	27	18,0%	34	17,6%	28	15,9%
<b>Profession</b>												
Etudiant	67	8,1%	9	4,8%	15	12,3%	16	10,7%	11	5,6%	16	9,1%
Sans profession	20	2,4%	3	1,6%	2	1,6%	6	4,0%	3	1,5%	6	3,4%
Indépendant	115	13,9%	25	13,4%	17	13,9%	18	12,1%	26	13,2%	29	16,6%
Salaarié	378	45,6%	93	50,0%	49	40,2%	65	43,6%	98	49,7%	73	41,7%
Pensionné	154	18,6%	31	16,7%	26	21,3%	28	18,8%	39	19,8%	30	17,1%
Fonctionnaire	95	11,5%	25	13,4%	13	10,7%	16	10,7%	20	10,2%	21	12,0%
<b>Moyen de Transport</b>												
Véhicule individuel	765	91,1%	174	92,1%	109	86,5%	129	86,0%	192	96,5%	161	91,5%
Véhicule de groupe	19	2,3%	6	3,2%	5	4,0%	4	2,7%	1	0,5%	3	1,7%
Transport en commun	26	3,1%	7	3,7%	5	4,0%	4	2,7%	3	1,5%	7	4,0%
A pieds	30	3,6%	2	1,1%	7	5,6%	13	8,7%	3	1,5%	5	2,8%
<b>Groupe</b>												
individuellement	71	8,7%	10	5,3%	10	8,1%	25	17,2%	9	4,6%	17	10,2%
en couple	327	40,0%	59	31,6%	53	43,1%	65	44,8%	89	45,4%	61	36,7%
en famille	281	34,4%	82	43,9%	27	22,0%	36	24,8%	82	41,8%	54	32,5%
avec des amis	100	12,2%	27	14,4%	21	17,1%	15	10,3%	12	6,1%	25	15,1%
en groupe	38	4,7%	9	4,8%	12	9,8%	4	2,8%	4	2,0%	9	5,4%
<b>Raison de la visite</b>												
professionnelle	22	2,8%	5	2,8%	6	5,1%	4	2,9%	1	0,5%	6	3,6%
touristique	709	89,7%	167	92,8%	104	88,9%	117	84,8%	182	97,3%	139	82,7%
shopping	59	7,5%	8	4,4%	7	6,0%	17	12,3%	4	2,1%	23	13,7%
<b>1ère visite ?</b>												
Oui	241	28,9%	52	27,7%	40	31,7%	48	32,4%	61	30,5%	40	23,1%
Non	594	71,1%	136	72,3%	86	68,3%	100	67,6%	139	69,5%	133	76,9%
<b>Activités pratiquées</b>												
Visites culturelles	301	21,5%	63	19,9%	54	24,7%	40	17,3%	107	28,7%	37	14,1%
Repas gastronomiques	205	14,6%	51	16,1%	36	16,4%	44	19,0%	24	6,4%	50	19,0%
Loisirs	197	14,1%	33	10,4%	32	14,6%	25	10,8%	69	18,5%	38	14,4%
Promenades	612	43,7%	148	46,8%	88	40,2%	106	45,9%	142	38,1%	128	48,7%
Activités sportives	87	6,2%	21	6,6%	9	4,1%	16	6,9%	31	8,3%	10	3,8%
<b>Durée du séjour</b>												
Un jour	463	54,9%	98	51,9%	69	54,8%	119	78,3%	81	40,5%	96	54,5%
Plus de 1 jour (sans préciser)	102	12,1%	25	13,2%	26	20,6%	15	9,9%	6	3,0%	30	17,0%
moins d'une semaine	220	26,1%	59	31,2%	25	19,8%	12	7,9%	77	38,5%	47	26,7%
une semaine	11	1,3%	1	0,5%	5	4,0%	4	2,6%	0	0,0%	1	0,6%
une à deux semaines	43	5,1%	5	2,6%	1	0,8%	1	0,7%	34	17,0%	2	1,1%
deux à trois semaines	4	0,5%	1	0,5%	0	0,0%	1	0,7%	2	1,0%	0	0,0%
trois semaines à un mois	0	0,0%	0	0,0%	0	0,0%	0	0,0%	0	0,0%	0	0,0%
plus de un mois	0	0,0%	0	0,0%	0	0,0%	0	0,0%	0	0,0%	0	0,0%
<b>Distance</b>												
moins de 10 km	176	43,9%	34	38,2%	32	53,3%	26	45,6%	46	40,4%	38	46,9%
de 10 à 50 km	186	46,4%	40	44,9%	20	33,3%	22	38,6%	66	57,9%	38	46,9%
plus de 50 km	39	9,7%	15	16,9%	8	13,3%	9	15,8%	2	1,8%	5	6,2%
<b>Hébergement</b>												
Chambres d'hôtes - Gîtes - Meublés	78	20,0%	21	23,3%	10	16,9%	7	16,3%	15	12,7%	25	31,3%
Hôtel	127	32,6%	28	31,1%	26	44,1%	14	32,6%	32	27,1%	27	33,8%
Camping	46	11,8%	3	3,3%	3	5,1%	7	16,3%	28	23,7%	5	6,3%
Village de vacances	18	4,6%	8	8,9%	4	6,8%	1	2,3%	3	2,5%	2	2,5%

Auberge de jeunesse	15	3,8%	7	7,8%	3	5,1%	3	7,0%	0	0,0%	2	2,5%
Parents et amis	12	3,1%	1	1,1%	2	3,4%	2	4,7%	5	4,2%	2	2,5%
Motor-home	3	0,8%	1	1,1%	0	0,0%	0	0,0%	1	0,8%	1	1,3%
Seconde résidence	8	2,1%	3	3,3%	3	5,1%	1	2,3%	0	0,0%	1	1,3%
Location (chalet - bungalow...)	62	15,9%	16	17,8%	5	8,5%	1	2,3%	31	26,3%	9	11,3%
Autres	21	5,4%	2	2,2%	3	5,1%	7	16,3%	3	2,5%	6	7,5%
<b>Services OK ?</b>												
Oui	376	99,5%	88	100,0%	54	96,4%	40	100,0%	115	100,0%	79	100,0%
Non	2	0,5%	0	0,0%	2	3,6%	0	0,0%	0	0,0%	0	0,0%
<b>Prix OK ?</b>												
Oui	363	97,1%	86	96,6%	56	100,0%	38	95,0%	108	98,2%	75	94,9%
Non	11	2,9%	3	3,4%	0	0,0%	2	5,0%	2	1,8%	4	5,1%
<b>Réservation</b>												
Oui	318	84,1%	77	86,5%	50	89,3%	33	84,6%	88	76,5%	70	88,6%
Non	60	15,9%	12	13,5%	6	10,7%	6	15,4%	27	23,5%	9	11,4%
<b>Déjà visité le site ?</b>												
Oui	103	85,1%	31	83,8%	9	75,0%	18	81,8%	33	94,3%	12	80,0%
Non	18	14,9%	6	16,2%	3	25,0%	4	18,2%	2	5,7%	3	20,0%
<b>Source d'info</b>												
Guides, brochures, organismes	165	16,9%	38	18,8%	20	12,7%	25	15,7%	53	22,9%	29	12,9%
Publicité (TV - Radio - Presse)	45	4,6%	9	4,5%	9	5,7%	9	5,7%	5	2,2%	13	5,8%
Salon touristique	7	0,7%	1	0,5%	1	0,6%	2	1,3%	0	0,0%	3	1,3%
Famille - Amis - Bouche à oreille	279	28,6%	62	30,7%	42	26,8%	52	32,7%	44	19,0%	79	35,1%
Passage dans la région	110	11,3%	25	12,4%	18	11,5%	14	8,8%	34	14,7%	19	8,4%
Internet	120	12,3%	15	7,4%	32	20,4%	12	7,5%	37	16,0%	24	10,7%
Les études	11	1,1%	1	0,5%	4	2,5%	3	1,9%	0	0,0%	3	1,3%
Proximité	111	11,4%	20	9,9%	10	6,4%	17	10,7%	40	17,3%	24	10,7%
Evénements	17	1,7%	4	2,0%	2	1,3%	4	2,5%	2	0,9%	5	2,2%
Autres	109	11,2%	27	13,4%	19	12,1%	21	13,2%	16	6,9%	26	11,6%
<b>Appréciation</b>												
très faible	1	0,2%	1	0,8%	0	0,0%	0	0,0%	0	0,0%	0	0,0%
faible	3	0,5%	1	0,8%	2	2,0%	0	0,0%	0	0,0%	0	0,0%
moyenne	34	5,8%	12	9,4%	7	7,0%	7	8,0%	0	0,0%	8	7,1%
bonne	299	50,9%	55	43,0%	51	51,0%	48	55,2%	84	52,5%	61	54,0%
très bonne	251	42,7%	59	46,1%	40	40,0%	32	36,8%	76	47,5%	44	38,9%
<b>Intention de revenir</b>												
Oui	515	89,3%	112	88,9%	87	92,6%	78	94,0%	137	85,6%	101	88,6%
Non	62	10,7%	14	11,1%	7	7,4%	5	6,0%	23	14,4%	13	11,4%
<b>Info ?</b>												
Oui	171	21,5%	41	23,3%	26	21,3%	23	19,0%	24	12,1%	57	32,4%
Non	623	78,5%	135	76,7%	96	78,7%	98	81,0%	175	87,9%	119	67,6%