

HERVE & VESDRE



Gemmenich, La Gileppe, Herve et Verviers

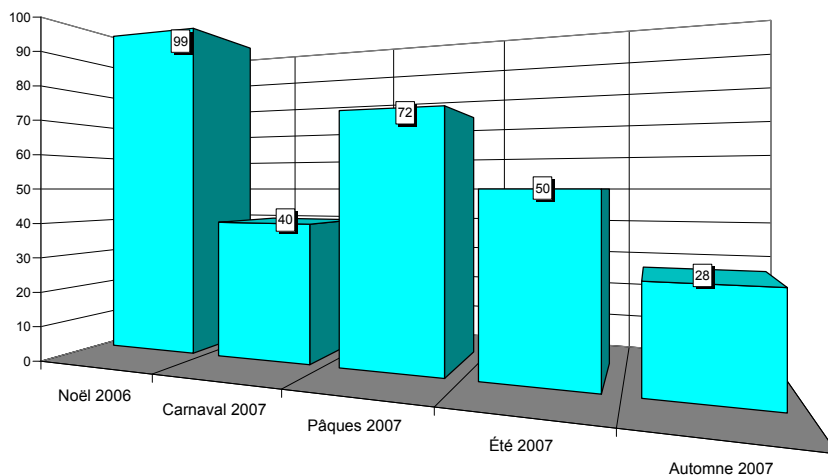


Situation en province de Liège

HERVE & VESDRE

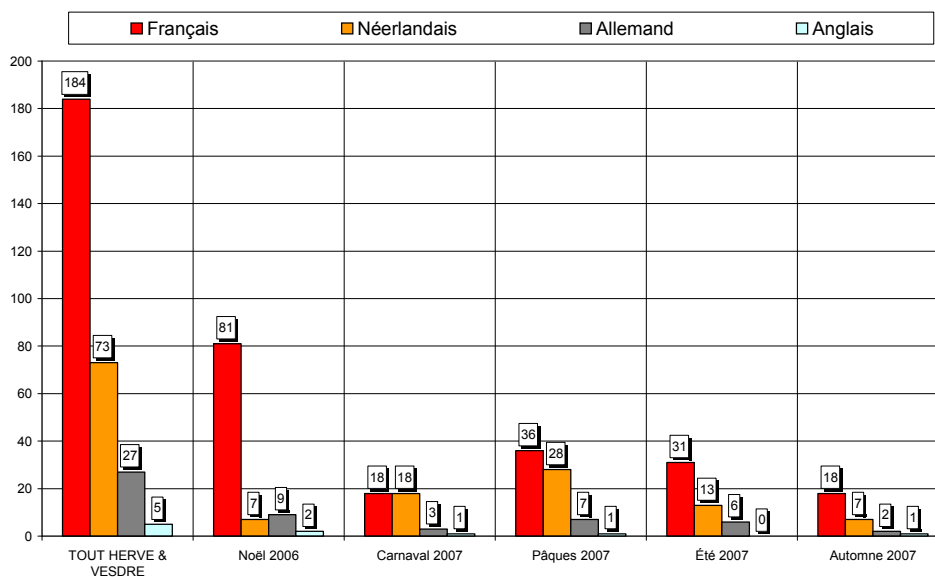


Nombre de questionnaires, saison par saison



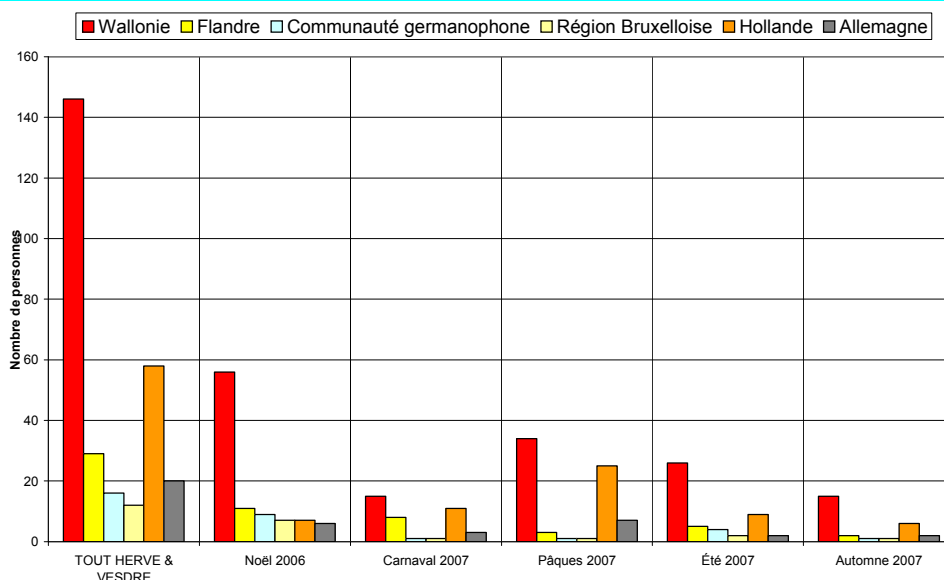
Au total, 289 questionnaires ont été recueillis en 5 vagues d'enquêtes (18 jours d'entretiens). Cet échantillon est globalement représentatif.

Langue des questionnaires



64% des questionnaires sont complétés en français, 25% en néerlandais, 9% en allemand et 2% en anglais.

Région d'origine des personnes interrogées



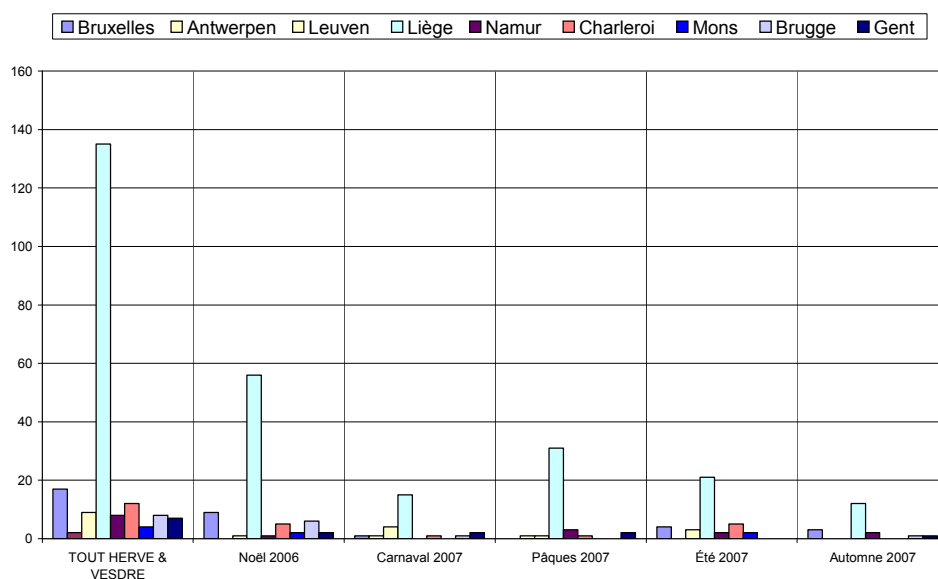
51% des personnes interrogées sont domiciliés en Wallonie et 20% en Hollande.

Région d'origine pour les visiteurs provenant de Belgique

Dans les graphiques et les commentaires qui suivent, les « régions » sont définies par le premier chiffre du code postal :

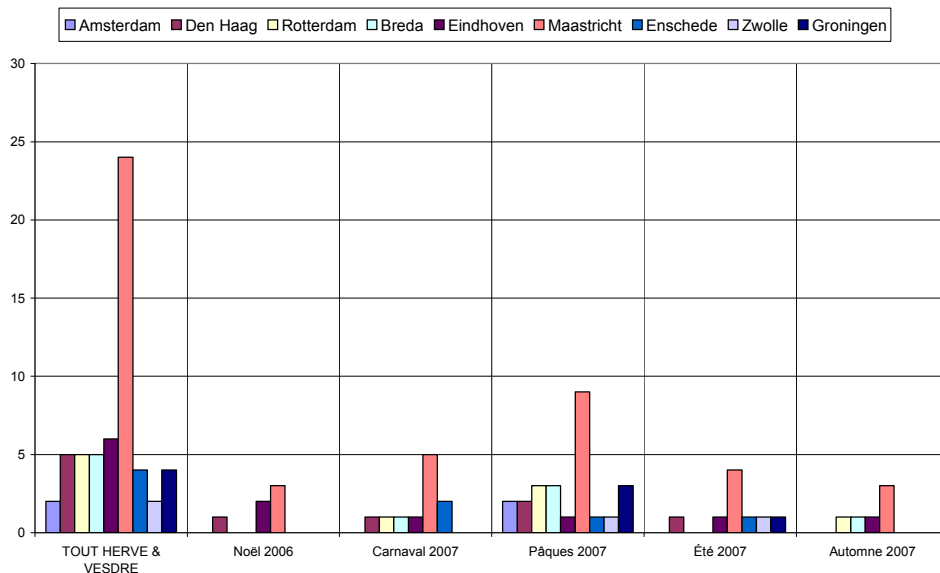
- ✓ la « région de Bruxelles » comprend les communes dont le numéro commence par le chiffre 1,
- ✓ la « région d'Anvers » comprend les communes dont le numéro commence par 2,
- ✓ la « région de Louvain », les communes dont le numéro commence par 3 et comprend donc le Limbourg,
- ✓ la « région de Liège », les communes dont le numéro commence par 4, y compris donc les Cantons de l'Est,
- ✓ la « région de Namur », les communes dont le numéro commence par 5,
- ✓ la « région de Charleroi », les communes dont le numéro commence par 6, donc également des communes du Luxembourg,
- ✓ la « région de Mons », les communes dont le numéro commence par 7,
- ✓ la « région de Bruges », les communes dont le numéro commence par 8,
- ✓ la « région de Gand », les communes dont le numéro commence par 9.

De même, les « régions » de Hollande sont également définies par le premier chiffre du code postal : Amsterdam, 1 ; La Haye, 2 ; Maastricht, 6 etc.



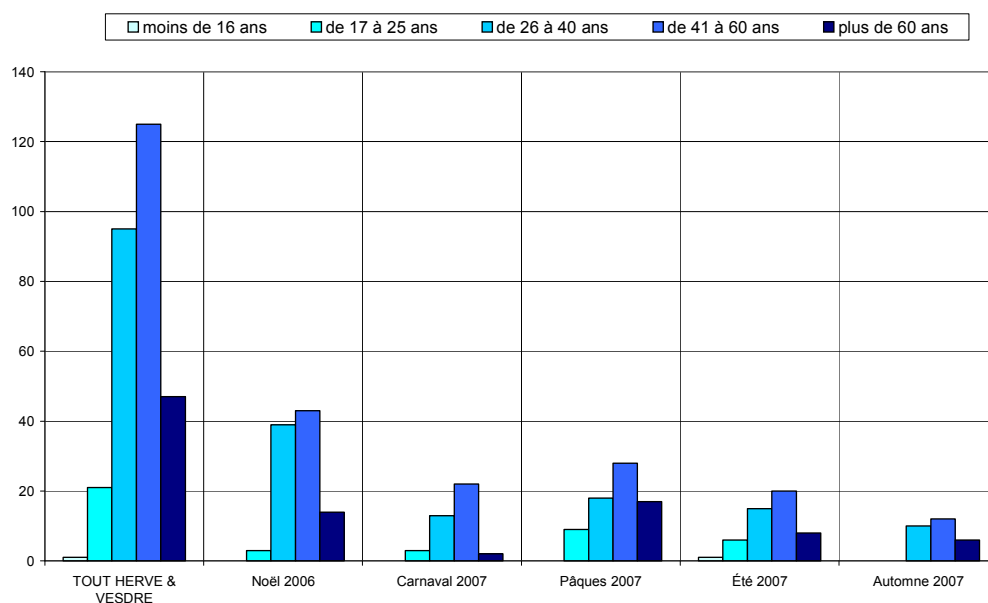
Les visiteurs belges proviennent majoritairement de la région liégeoise (67%).

Région d'origine pour les visiteurs provenant de Hollande

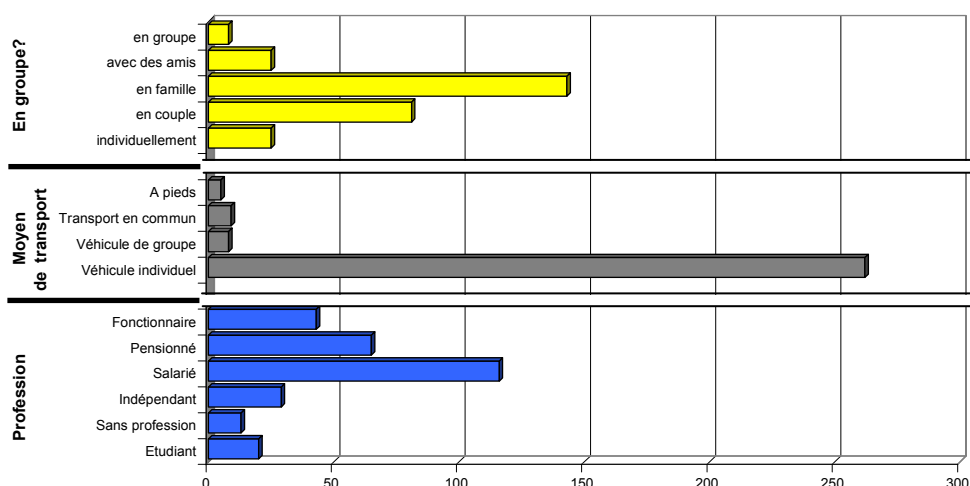


Les visiteurs hollandais proviennent principalement des environs de Maastricht.

Caractéristiques des visiteurs interrogés

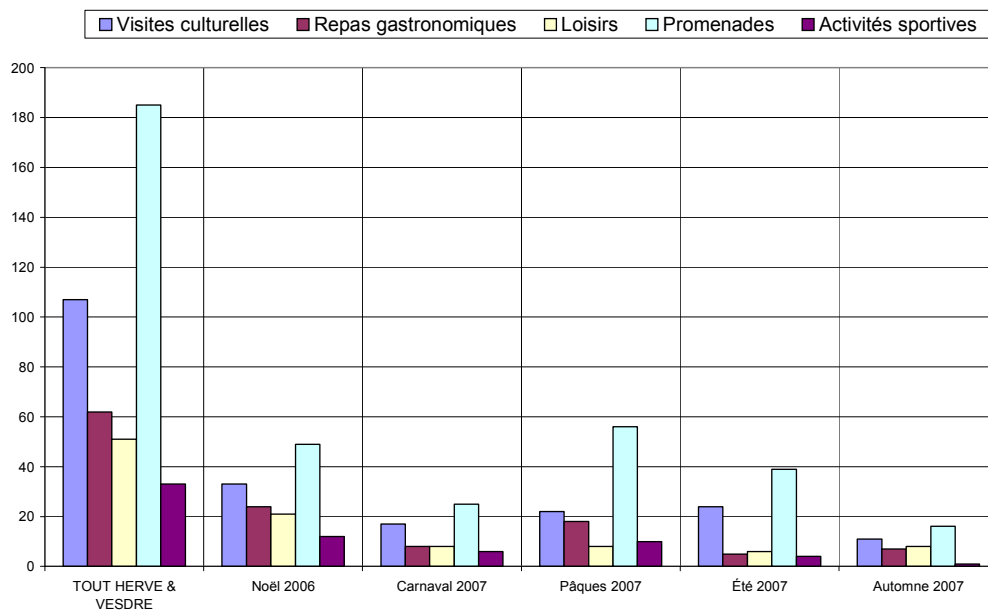


Les tranches d'âge des 41-60 ans et des 26-40 ans prédominent.



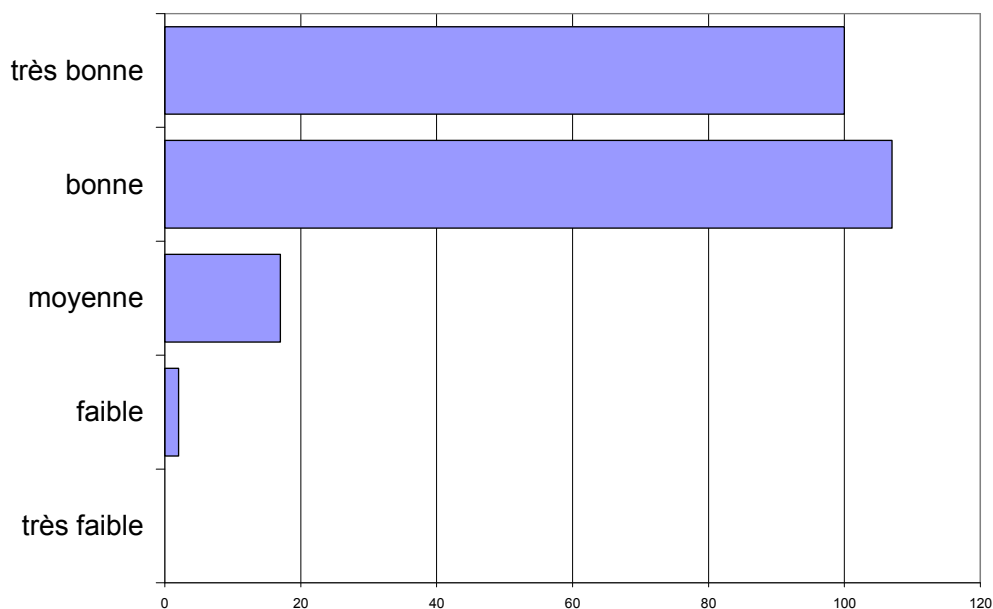
- ✓ 79% des personnes interrogées viennent en couple ou en famille. Les visites en groupes organisés ne représentent que 3%.
- ✓ Le véhicule individuel est le moyen de transport le plus fréquent (92%); les transports en commun sont utilisés dans 3% des cas seulement.
- ✓ Les salariés sont les plus nombreux (41%), il y a 23% de pensionnés.

Activités touristiques pratiquées



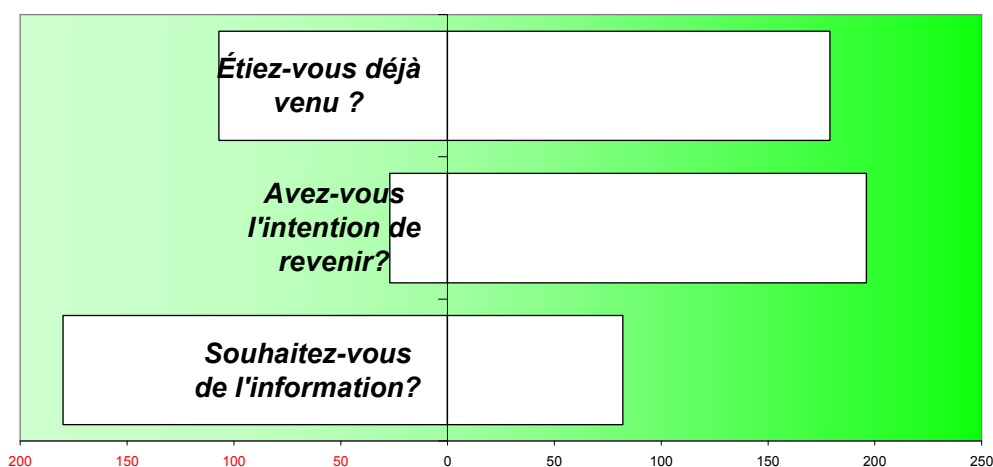
Promenades et visites culturelles sont les activités les plus fréquemment citées (elles cumulent 67% des réponses).

Appréciation de l'endroit touristique



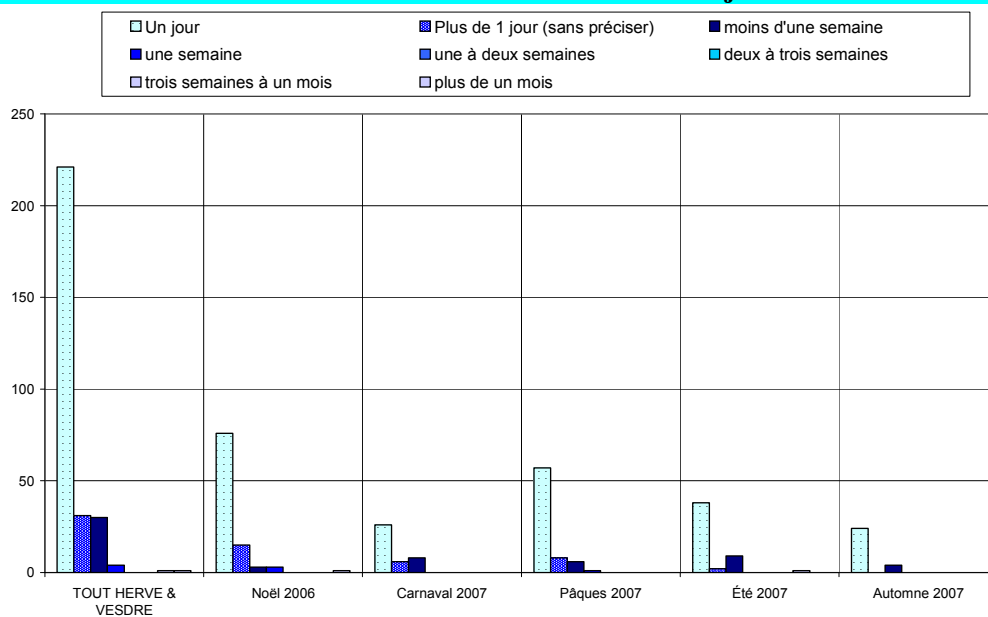
L'appréciation des visiteurs est bonne à très bonne.

Fréquentation



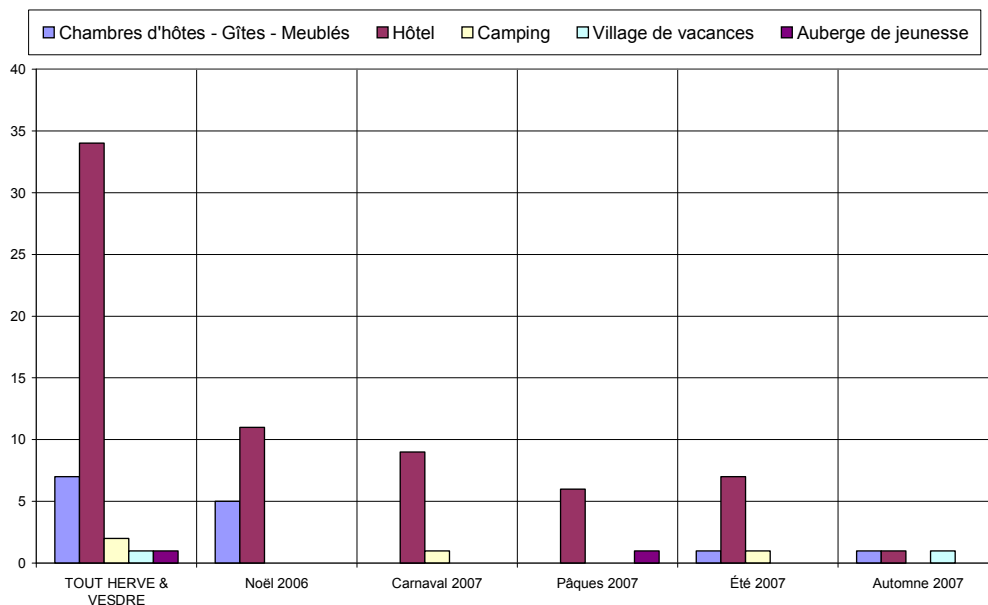
- ✓ 63% des personnes interrogées sont déjà venues dans la région.
- ✓ 88% ont l'intention d'y revenir.
- ✓ 31% souhaitent être informées des activités futures.

Durée du séjour

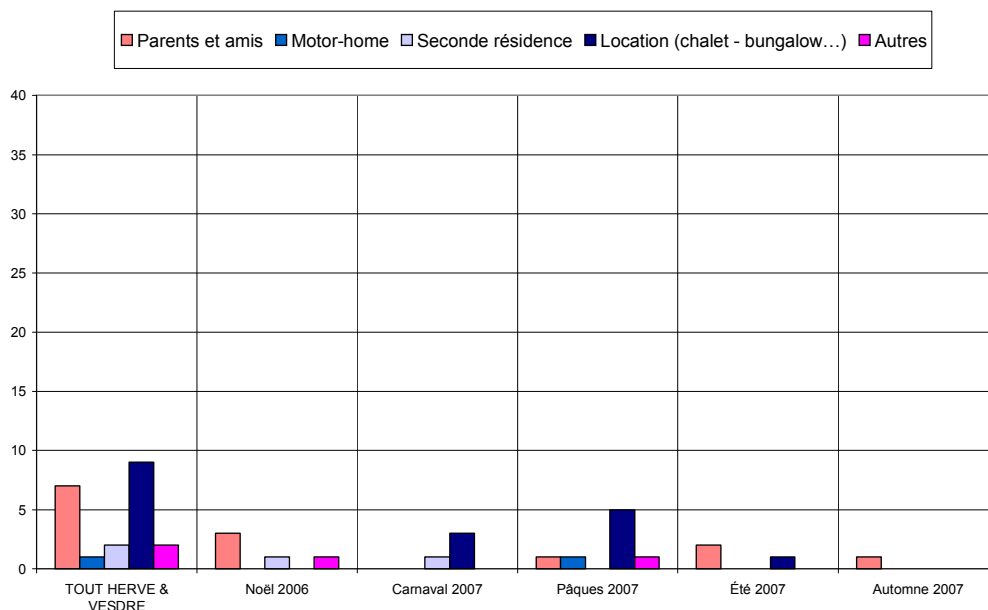


Le tourisme d'un jour prédomine, 23% des personnes interrogées séjournent dans la région.

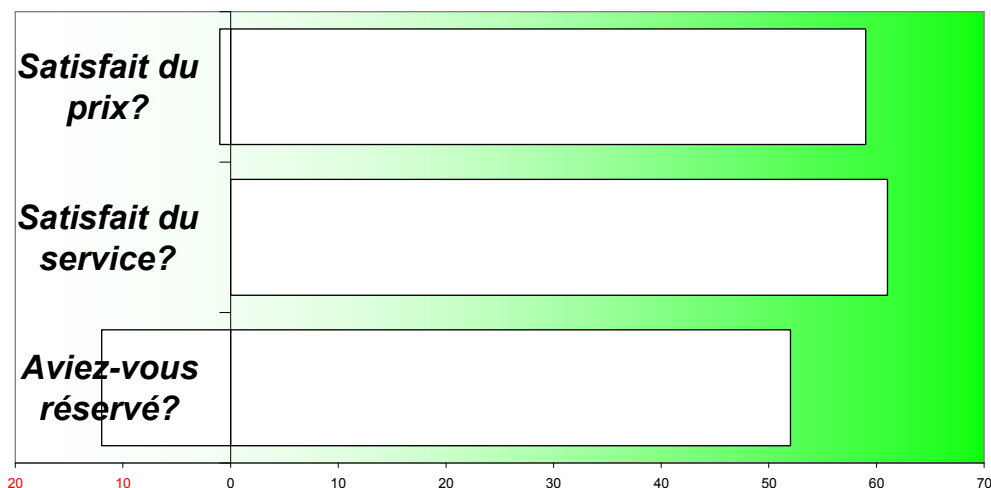
Hébergement



Les types d'hébergement majoritairement fréquentés sont les hôtels (52%).

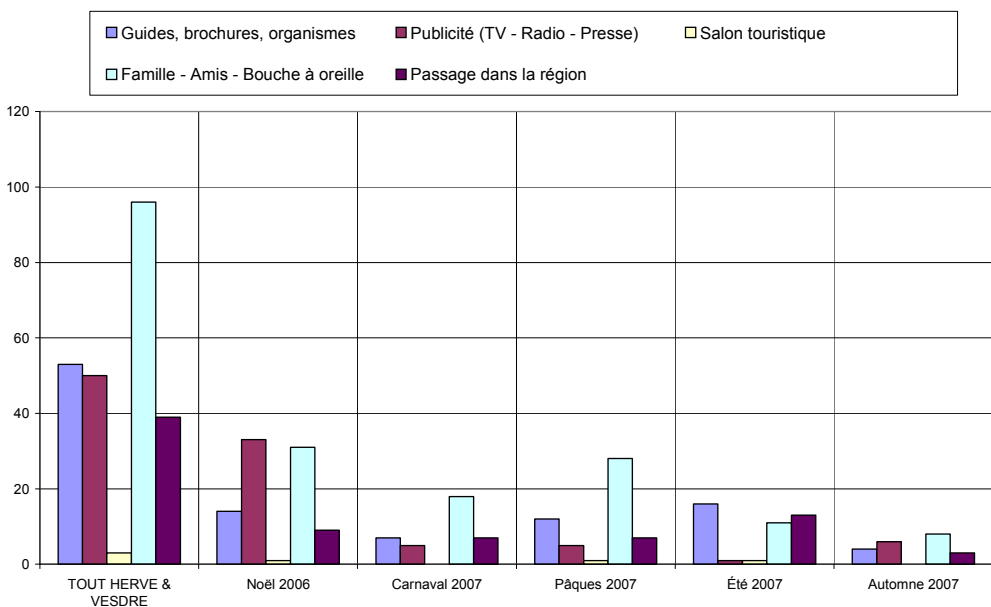


Satisfaction en matière d'hébergement

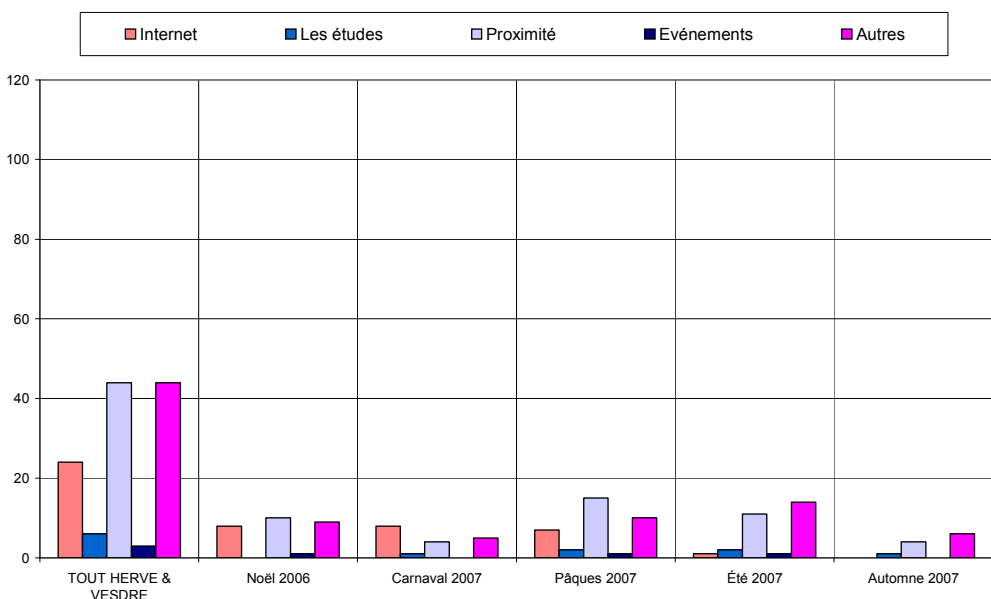


Le taux de satisfaction concernant l'hébergement est très élevé tant au niveau du prix que des services offerts.
Remarque : Il y a 81% de réservations.

Sources d'information et de documentation



Les principales sources d'information sont le bouche à oreille (27%) et les guides & brochures (15%).



ANALYSE VERTICALE – DIFFERENCES SIGNIFICATIVES

CRITERES	2004 <-> 2003	2005 <-> 2004	2006 <-> 2005	2007 <-> 2006
Nombre de questionnaire	Moins de jours d'entretiens, même nombre de questionnaires	Moins de questionnaires, même nombre de jours d'entretiens		Moins de questionnaires, plus de jours d'entretiens
Langue des questionnaires		Plus de questionnaires complétés en français, moins en néerlandais		
Région d'origine des personnes interrogées		Plus de wallons, moins de néerlandais		
Région d'origine Belgique	Moins de liégeois	Plus de liégeois		
Région d'origine Hollande				
Caractéristiques des visiteurs interrogés		Fréquentation en hausse de touristes ayant déjà visités la région		Hausse des visiteurs venus en couple ou famille
Activités touristiques pratiquées	Davantage de promenades			
Appréciation de l'endroit touristique				
Fréquentation	Moins de demandes d'informations	Plus de demandes d'informations	Baisse de demandes d'informations	
Durée du séjour	Baisse du tourisme résidentiel			
Hébergement	Baisse des hôtels, hausse des locations		Hausse des hôtels, baisse des locations	Hausse des hôtels, baisse des locations
Satisfaction en matière d'hébergement	Davantage de réservations		Baisse des réservations	
Sources d'information et de documentation	Influence croissante de la proximité, régression des guides & brochures			

TOUT HERVE & VESDRE	HERVE & VESDRE		Noël 2006		Carnaval 2007		Pâques 2007		Été 2007		Automne 2007	
Date :	du	29-déc	du	29-déc	du	23-févr	du	6-avr	du	18-juil	du	3-nov
	au	4-nov	au	6-janv	au	24-févr	au	8-avr	au	18-août	au	4-nov
Langue du formulaire												
Français	184	63,7%	81	82%	18	45%	36	50%	31	62%	18	64%
Néerlandais	73	25,3%	7	7%	18	45%	28	39%	13	26%	7	25%
Allemand	27	9,3%	9	9%	3	8%	7	10%	6	12%	2	7%
Anglais	5	1,7%	2	2%	1	3%	1	1%	0	0%	1	4%
Nombres	Entretiens	Jours	Entretiens	Jours	Entretiens	Jours	Entretiens	Jours	Entretiens	Jours	Entretiens	Jours
	289	18	99	3	40	2	72	3	50	8	28	2
			[33 Q. par jour sur 4 site(s)]		[20 Q. par jour sur 4 site(s)]		[24 Q. par jour sur 4 site(s)]		[6 Q. par jour sur 4 site(s)]		[14 Q. par jour sur 4 site(s)]	
Domicile												
Wallonie	146	50,5%	56	56,6%	15	37,5%	34	47,2%	26	52,0%	15	53,6%
Flandre	29	10,0%	11	11,1%	8	20,0%	3	4,2%	5	10,0%	2	7,1%
Communauté germanophone	16	5,5%	9	9,1%	1	2,5%	1	1,4%	4	8,0%	1	3,6%
Région Bruxelloise	12	4,2%	7	7,1%	1	2,5%	1	1,4%	2	4,0%	1	3,6%
Hollande	58	20,1%	7	7,1%	11	27,5%	25	34,7%	9	18,0%	6	21,4%
France	1	0,3%	1	1,0%	0	0,0%	0	0,0%	0	0,0%	0	0,0%
Allemagne	20	6,9%	6	6,1%	3	7,5%	7	9,7%	2	4,0%	2	7,1%
Luxembourg	0	0,0%	0	0,0%	0	0,0%	0	0,0%	0	0,0%	0	0,0%
Angleterre	0	0,0%	0	0,0%	0	0,0%	0	0,0%	0	0,0%	0	0,0%
Autre	7	2,4%	2	2,0%	1	2,5%	1	1,4%	2	4,0%	1	3,6%
Zone postale belge												
Bruxelles	17	8,4%	9	11,0%	1	4,0%	0	0,0%	4	10,8%	3	15,8%
Antwerpen	2	1,0%	0	0,0%	1	4,0%	1	2,6%	0	0,0%	0	0,0%
Leuven	9	4,5%	1	1,2%	4	16,0%	1	2,6%	3	8,1%	0	0,0%
Liège	135	66,8%	56	68,3%	15	60,0%	31	79,5%	21	56,8%	12	63,2%
Namur	8	4,0%	1	1,2%	0	0,0%	3	7,7%	2	5,4%	2	10,5%
Charleroi	12	5,9%	5	6,1%	1	4,0%	1	2,6%	5	13,5%	0	0,0%
Mons	4	2,0%	2	2,4%	0	0,0%	0	0,0%	2	5,4%	0	0,0%
Brugge	8	4,0%	6	7,3%	1	4,0%	0	0,0%	0	0,0%	1	5,3%
Gent	7	3,5%	2	2,4%	2	8,0%	2	5,1%	0	0,0%	1	5,3%
Zone postale néerlandaise												
Amsterdam	2	3,5%	0	0,0%	0	0,0%	2	8,0%	0	0,0%	0	0,0%
Den Haag	5	8,8%	1	16,7%	1	9,1%	2	8,0%	1	11,1%	0	0,0%
Rotterdam	5	8,8%	0	0,0%	1	9,1%	3	12,0%	0	0,0%	1	16,7%
Breda	5	8,8%	0	0,0%	1	9,1%	3	12,0%	0	0,0%	1	16,7%
Eindhoven	6	10,5%	2	33,3%	1	9,1%	1	4,0%	1	11,1%	1	16,7%
Maastricht	24	42,1%	3	50,0%	5	45,5%	9	36,0%	4	44,4%	3	50,0%
Enschede	4	7,0%	0	0,0%	2	18,2%	1	4,0%	1	11,1%	0	0,0%
Zwolle	2	3,5%	0	0,0%	0	0,0%	1	4,0%	1	11,1%	0	0,0%
Groningen	4	7,0%	0	0,0%	0	0,0%	3	12,0%	1	11,1%	0	0,0%
Zone postale allemande												
Dresde	0	0,0%	0	0,0%	0	0,0%	0	0,0%	0	0,0%	0	0,0%
Berlin	1	5,0%	0	0,0%	0	0,0%	1	14,3%	0	0,0%	0	0,0%
Hambourg	2	10,0%	0	0,0%	0	0,0%	1	14,3%	0	0,0%	1	50,0%
Hanovre	0	0,0%	0	0,0%	0	0,0%	0	0,0%	0	0,0%	0	0,0%
Düsseldorf	3	15,0%	1	16,7%	1	33,3%	1	14,3%	0	0,0%	0	0,0%
Cologne	12	60,0%	5	83,3%	2	66,7%	4	57,1%	0	0,0%	1	50,0%
Francfort	2	10,0%	0	0,0%	0	0,0%	0	0,0%	2	100,0%	0	0,0%
Stuttgart	0	0,0%	0	0,0%	0	0,0%	0	0,0%	0	0,0%	0	0,0%
Munich	0	0,0%	0	0,0%	0	0,0%	0	0,0%	0	0,0%	0	0,0%
Nuremberg	0	0,0%	0	0,0%	0	0,0%	0	0,0%	0	0,0%	0	0,0%
Age												

moins de 16 ans	1	0,3%	0	0,0%	0	0,0%	0	0,0%	1	2,0%	0	0,0%
de 17 à 25 ans	21	7,3%	3	3,0%	3	7,5%	9	12,5%	6	12,0%	0	0,0%
de 26 à 40 ans	95	32,9%	39	39,4%	13	32,5%	18	25,0%	15	30,0%	10	35,7%
de 41 à 60 ans	125	43,3%	43	43,4%	22	55,0%	28	38,9%	20	40,0%	12	42,9%
plus de 60 ans	47	16,3%	14	14,1%	2	5,0%	17	23,6%	8	16,0%	6	21,4%
Profession												
Etudiant	20	7,0%	3	3,0%	2	5,1%	10	14,1%	5	10,0%	0	0,0%
Sans profession	13	4,5%	2	2,0%	4	10,3%	3	4,2%	2	4,0%	2	7,4%
Indépendant	29	10,1%	13	13,1%	2	5,1%	6	8,5%	7	14,0%	1	3,7%
Salarié	116	40,6%	51	51,5%	18	46,2%	17	23,9%	16	32,0%	14	51,9%
Pensionné	65	22,7%	19	19,2%	7	17,9%	21	29,6%	11	22,0%	7	25,9%
Fonctionnaire	43	15,0%	11	11,1%	6	15,4%	14	19,7%	9	18,0%	3	11,1%
Moyen de Transport												
Véhicule individuel	262	92,3%	94	94,9%	35	89,7%	61	88,4%	46	93,9%	26	92,9%
Véhicule de groupe	8	2,8%	0	0,0%	3	7,7%	4	5,8%	1	2,0%	0	0,0%
Transport en commun	9	3,2%	2	2,0%	1	2,6%	2	2,9%	2	4,1%	2	7,1%
A pieds	5	1,8%	3	3,0%	0	0,0%	2	2,9%	0	0,0%	0	0,0%
Groupe												
individuellement	25	8,9%	5	5,2%	4	10,0%	7	9,9%	6	12,8%	3	11,1%
en couple	81	28,7%	19	19,6%	14	35,0%	23	32,4%	18	38,3%	7	25,9%
en famille	143	50,7%	64	66,0%	11	27,5%	32	45,1%	21	44,7%	15	55,6%
avec des amis	25	8,9%	8	8,2%	6	15,0%	8	11,3%	1	2,1%	2	7,4%
en groupe	8	2,8%	1	1,0%	5	12,5%	1	1,4%	1	2,1%	0	0,0%
Raison de la visite												
professionnelle	6	2,1%	2	2,0%	1	2,6%	2	3,0%	0	0,0%	1	3,7%
touristique	268	95,7%	90	91,8%	38	97,4%	65	97,0%	49	100,0%	26	96,3%
shopping	6	2,1%	6	6,1%	0	0,0%	0	0,0%	0	0,0%	0	0,0%
1ère visite ?												
Oui	107	37,4%	34	34,7%	17	43,6%	27	37,5%	23	46,0%	6	22,2%
Non	179	62,6%	64	65,3%	22	56,4%	45	62,5%	27	54,0%	21	77,8%
Activités pratiquées												
Visites culturelles	107	24,4%	33	23,7%	17	26,6%	22	19,3%	24	30,8%	11	25,6%
Repas gastronomiques	62	14,2%	24	17,3%	8	12,5%	18	15,8%	5	6,4%	7	16,3%
Loisirs	51	11,6%	21	15,1%	8	12,5%	8	7,0%	6	7,7%	8	18,6%
Promenades	185	42,2%	49	35,3%	25	39,1%	56	49,1%	39	50,0%	16	37,2%
Activités sportives	33	7,5%	12	8,6%	6	9,4%	10	8,8%	4	5,1%	1	2,3%
Durée du séjour												
Un jour	221	76,7%	76	77,6%	26	65,0%	57	79,2%	38	76,0%	24	85,7%
Plus de 1 jour (sans préciser)	31	10,8%	15	15,3%	6	15,0%	8	11,1%	2	4,0%	0	0,0%
moins d'une semaine	30	10,4%	3	3,1%	8	20,0%	6	8,3%	9	18,0%	4	14,3%
une semaine	4	1,4%	3	3,1%	0	0,0%	1	1,4%	0	0,0%	0	0,0%
une à deux semaines	0	0,0%	0	0,0%	0	0,0%	0	0,0%	0	0,0%	0	0,0%
deux à trois semaines	0	0,0%	0	0,0%	0	0,0%	0	0,0%	0	0,0%	0	0,0%
trois semaines à un mois	1	0,3%	0	0,0%	0	0,0%	0	0,0%	1	2,0%	0	0,0%
plus de un mois	1	0,3%	1	1,0%	0	0,0%	0	0,0%	0	0,0%	0	0,0%
Distance												
moins de 10 km	24	34,8%	9	39,1%	6	42,9%	4	25,0%	3	25,0%	2	50,0%
de 10 à 50 km	34	49,3%	10	43,5%	7	50,0%	8	50,0%	7	58,3%	2	50,0%
plus de 50 km	11	15,9%	4	17,4%	1	7,1%	4	25,0%	2	16,7%	0	0,0%
Hébergement												
Chambres d'hôtes - Gîtes - Meublés	7	10,6%	5	23,8%	0	0,0%	0	0,0%	1	8,3%	1	25,0%
Hôtel	34	51,5%	11	52,4%	9	64,3%	6	40,0%	7	58,3%	1	25,0%
Camping	2	3,0%	0	0,0%	1	7,1%	0	0,0%	1	8,3%	0	0,0%
Village de vacances	1	1,5%	0	0,0%	0	0,0%	0	0,0%	0	0,0%	1	25,0%
Auberge de jeunesse	1	1,5%	0	0,0%	0	0,0%	1	6,7%	0	0,0%	0	0,0%
Parents et amis	7	10,6%	3	14,3%	0	0,0%	1	6,7%	2	16,7%	1	25,0%

Motor-home	1	1,5%	0	0,0%	0	0,0%	1	6,7%	0	0,0%	0	0,0%
Seconde résidence	2	3,0%	1	4,8%	1	7,1%	0	0,0%	0	0,0%	0	0,0%
Location (chalet - bungalow...)	9	13,6%	0	0,0%	3	21,4%	5	33,3%	1	8,3%	0	0,0%
Autres	2	3,0%	1	4,8%	0	0,0%	1	6,7%	0	0,0%	0	0,0%
Services OK ?												
Oui	61	100,0%	21	100,0%	12	100,0%	13	100,0%	12	100,0%	3	100,0%
Non	0	0,0%	0	0,0%	0	0,0%	0	0,0%	0	0,0%	0	0,0%
Prix OK ?												
Oui	59	98,3%	20	95,2%	13	100,0%	13	100,0%	10	100,0%	3	100,0%
Non	1	1,7%	1	4,8%	0	0,0%	0	0,0%	0	0,0%	0	0,0%
Réservation												
Oui	52	81,3%	16	76,2%	13	92,9%	13	92,9%	7	58,3%	3	100,0%
Non	12	18,8%	5	23,8%	1	7,1%	1	7,1%	5	41,7%	0	0,0%
Déjà visité le site ?												
Oui	23	38,3%	4	12,5%	5	62,5%	6	85,7%	4	80,0%	4	50,0%
Non	37	61,7%	28	87,5%	3	37,5%	1	14,3%	1	20,0%	4	50,0%
Source d'info												
Guides, brochures, organismes	53	14,6%	14	12,1%	7	12,7%	12	13,6%	16	22,5%	4	12,5%
Publicité (TV - Radio - Presse)	50	13,8%	33	28,4%	5	9,1%	5	5,7%	1	1,4%	6	18,8%
Salon touristique	3	0,8%	1	0,9%	0	0,0%	1	1,1%	1	1,4%	0	0,0%
Famille - Amis - Bouche à oreille	96	26,5%	31	26,7%	18	32,7%	28	31,8%	11	15,5%	8	25,0%
Passage dans la région	39	10,8%	9	7,8%	7	12,7%	7	8,0%	13	18,3%	3	9,4%
Internet	24	6,6%	8	6,9%	8	14,5%	7	8,0%	1	1,4%	0	0,0%
Les études	6	1,7%	0	0,0%	1	1,8%	2	2,3%	2	2,8%	1	3,1%
Proximité	44	12,2%	10	8,6%	4	7,3%	15	17,0%	11	15,5%	4	12,5%
Evénements	3	0,8%	1	0,9%	0	0,0%	1	1,1%	1	1,4%	0	0,0%
Autres	44	12,2%	9	7,8%	5	9,1%	10	11,4%	14	19,7%	6	18,8%
Appréciation												
très faible	0	0,0%	0	0,0%	0	0,0%	0	0,0%	0	0,0%	0	0,0%
faible	2	0,9%	0	0,0%	0	0,0%	1	1,8%	0	0,0%	1	5,6%
moyenne	17	7,5%	5	5,7%	4	12,9%	7	12,5%	0	0,0%	1	5,6%
bonne	107	47,3%	33	37,9%	18	58,1%	30	53,6%	17	50,0%	9	50,0%
très bonne	100	44,2%	49	56,3%	9	29,0%	18	32,1%	17	50,0%	7	38,9%
Intention de revenir												
Oui	196	87,9%	77	90,6%	26	86,7%	50	87,7%	27	81,8%	16	88,9%
Non	27	12,1%	8	9,4%	4	13,3%	7	12,3%	6	18,2%	2	11,1%
Info ?												
Oui	82	31,3%	39	50,0%	8	20,0%	18	25,7%	11	22,4%	6	24,0%
Non	180	68,7%	39	50,0%	32	80,0%	52	74,3%	38	77,6%	19	76,0%