

HUY



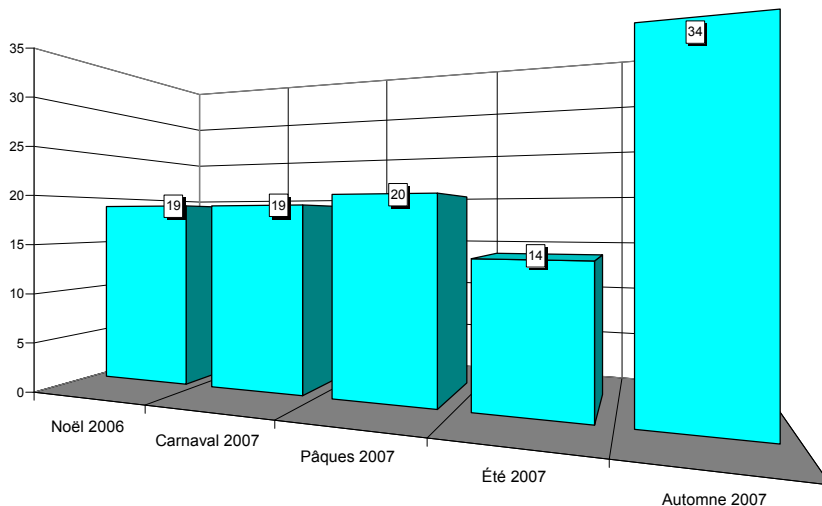
Enquêtes réalisées Grand Place, au Fort et au Mont Mosan

Situation en province de Liège

HUY

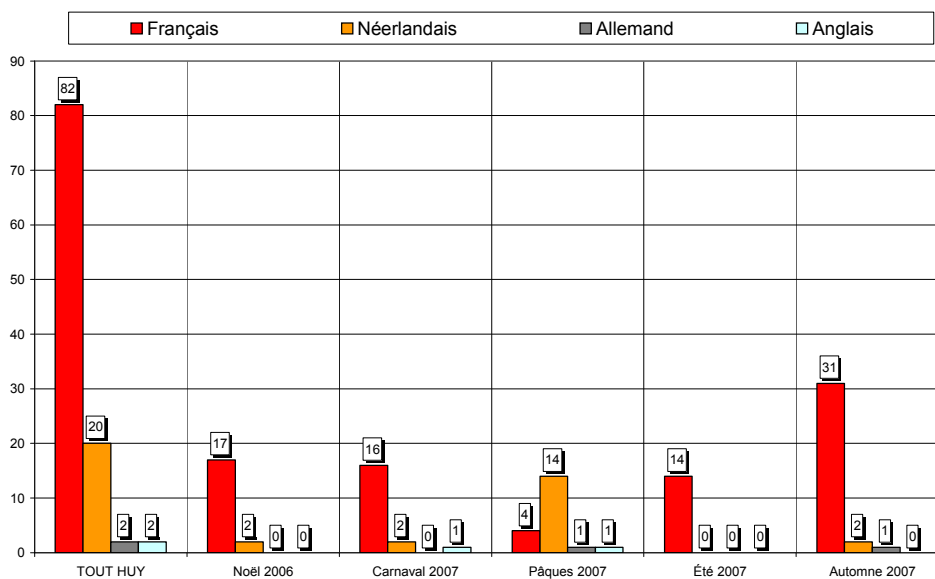


Nombre de questionnaires, saison par saison



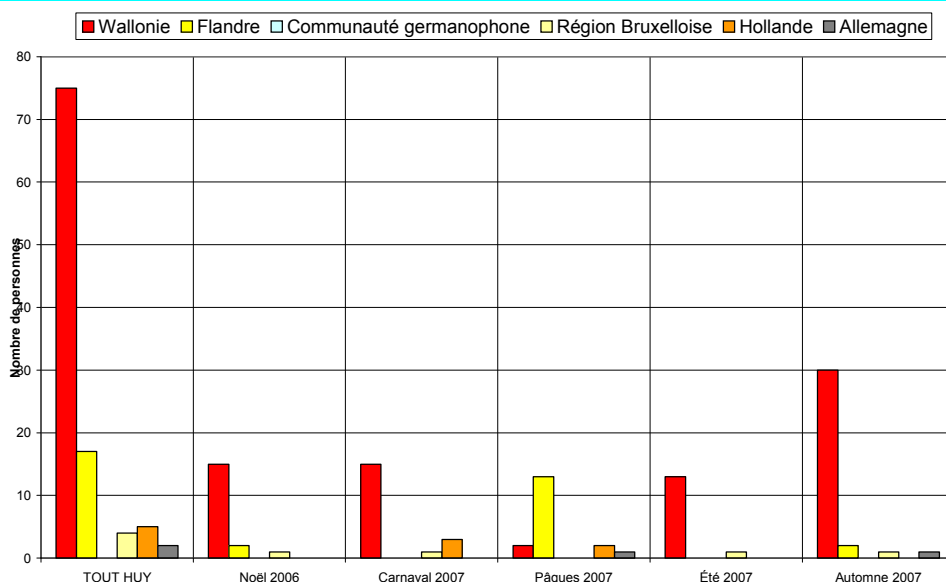
Au total, 106 questionnaires ont été recueillis en 5 vagues d'enquêtes (6 jours d'entretiens). Cet échantillon est globalement représentatif.

Langue des questionnaires



77% des questionnaires sont complétés en français, 19% en néerlandais, 2% en anglais et 2% en allemand.

Région d'origine des personnes interrogées



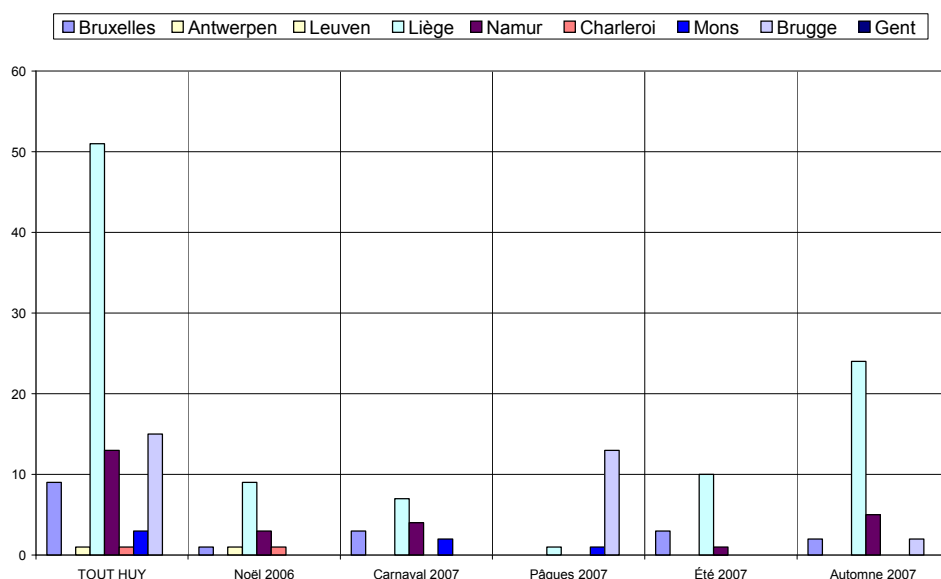
71% des personnes interrogées sont domiciliées en Wallonie.

Région d'origine pour les visiteurs provenant de Belgique

Dans les graphiques et les commentaires qui suivent, les « régions » sont définies par le premier chiffre du code postal :

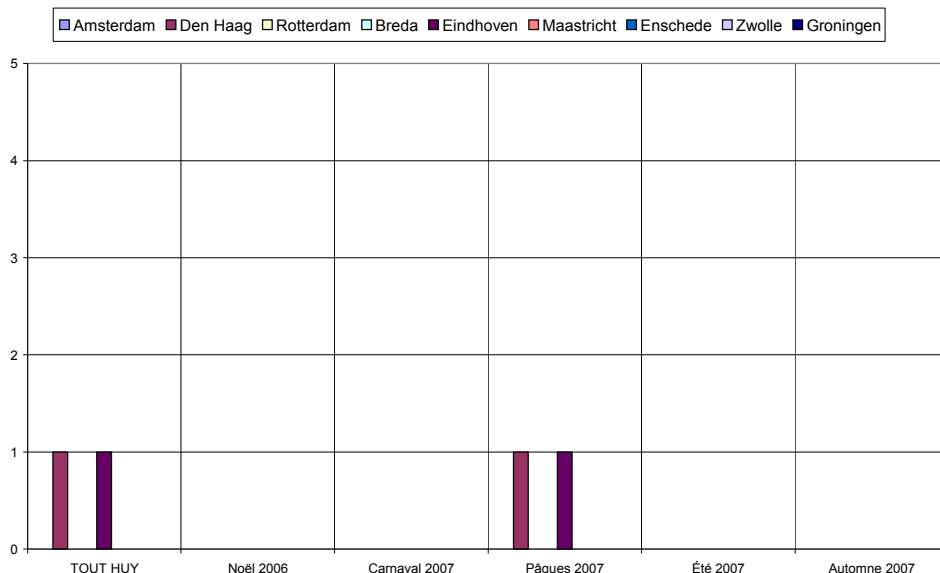
- ✓ la « région de Bruxelles » comprend les communes dont le numéro commence par le chiffre 1,
- ✓ la « région d'Anvers » comprend les communes dont le numéro commence par 2,
- ✓ la « région de Louvain », les communes dont le numéro commence par 3 et comprend donc le Limbourg,
- ✓ la « région de Liège », les communes dont le numéro commence par 4, y compris donc les Cantons de l'Est,
- ✓ la « région de Namur », les communes dont le numéro commence par 5,
- ✓ la « région de Charleroi », les communes dont le numéro commence par 6, donc également des communes du Luxembourg,
- ✓ la « région de Mons », les communes dont le numéro commence par 7,
- ✓ la « région de Bruges », les communes dont le numéro commence par 8,
- ✓ la « région de Gand », les communes dont le numéro commence par 9.

De même, les « régions » de Hollande sont également définies par le premier chiffre du code postal : Amsterdam, 1 ; La Haye, 2 ; Maastricht, 6 etc.



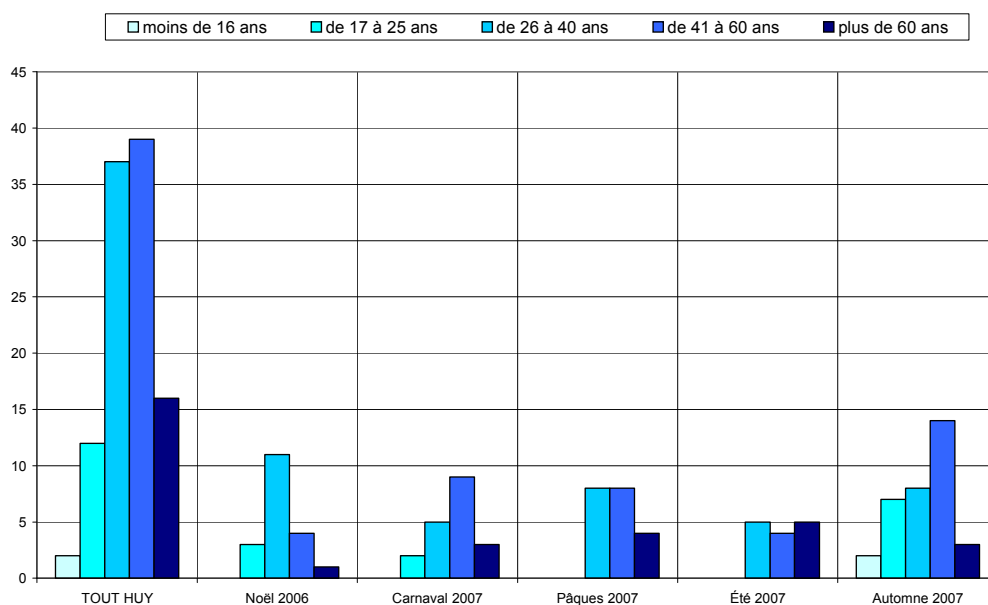
Les visiteurs belges proviennent majoritairement de la région liégeoise (55%).

Région d'origine pour les visiteurs provenant de Hollande

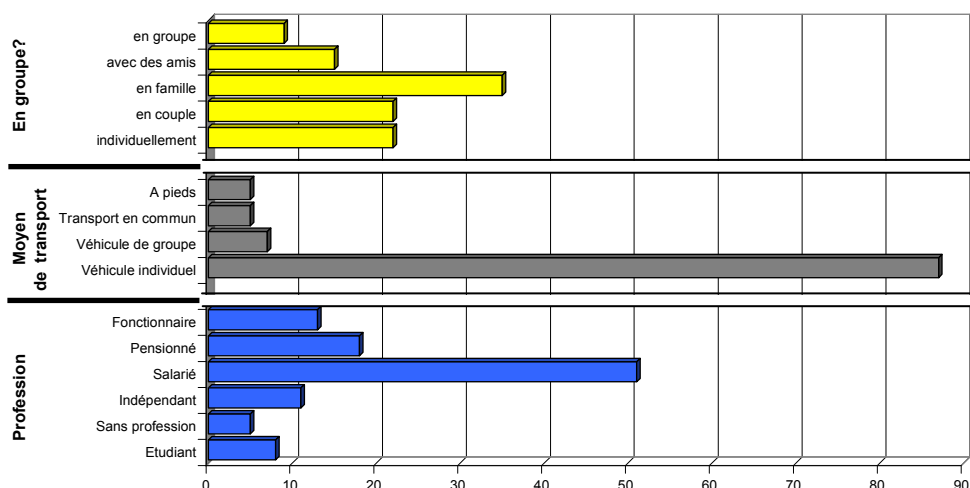


Critère peu représentatif, donné à titre purement indicatif.

Caractéristiques des visiteurs interrogés



Les tranches d'âge des 41-60 ans et des 26-40 ans prédominent.

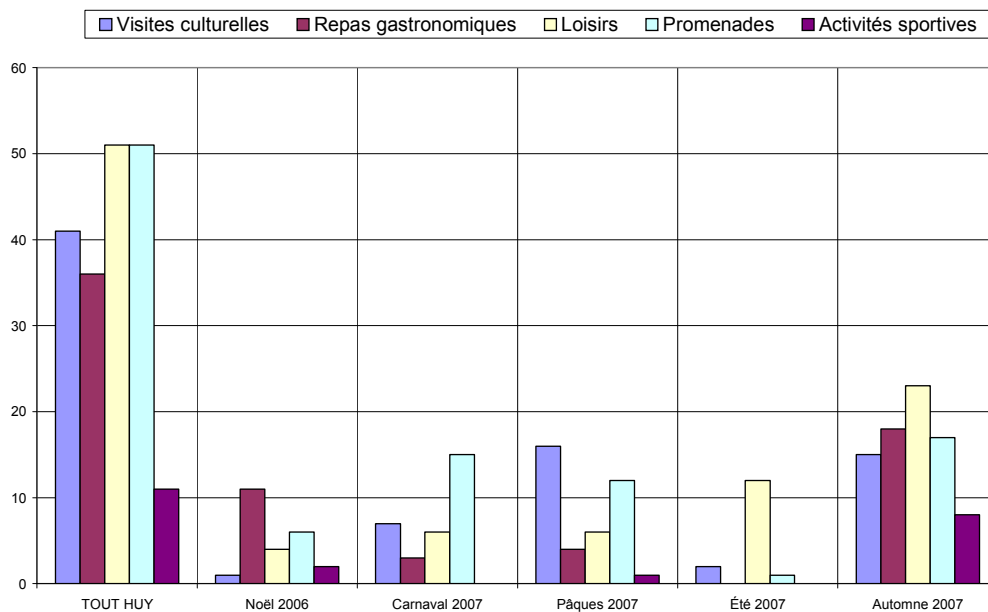


✓ 55% des personnes interrogées viennent en couple ou en famille.

✓ Le véhicule individuel est le moyen de transport le plus fréquent (84%).

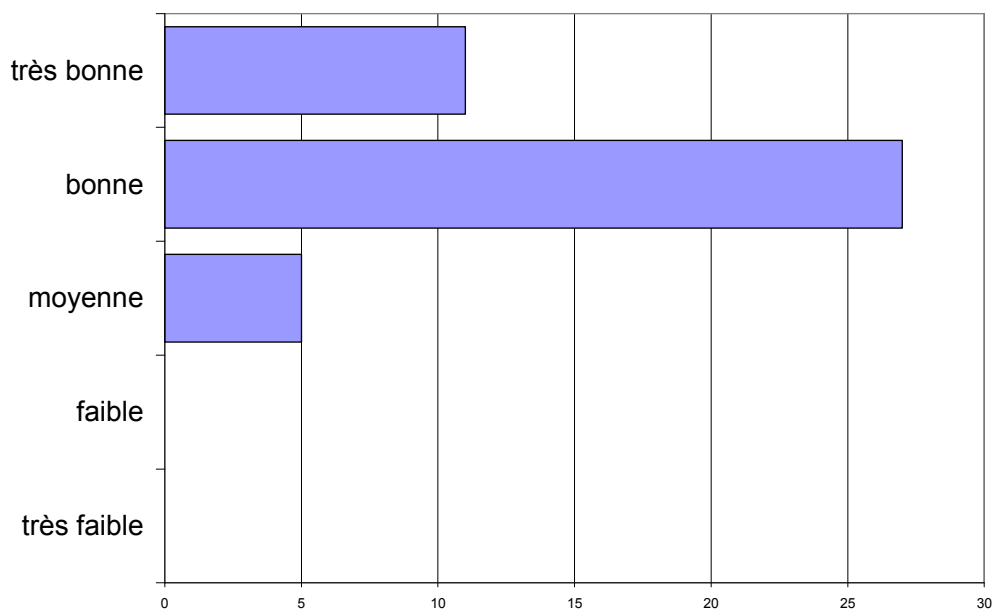
✓ Les salariés sont les plus nombreux (48%).

Activités touristiques pratiquées



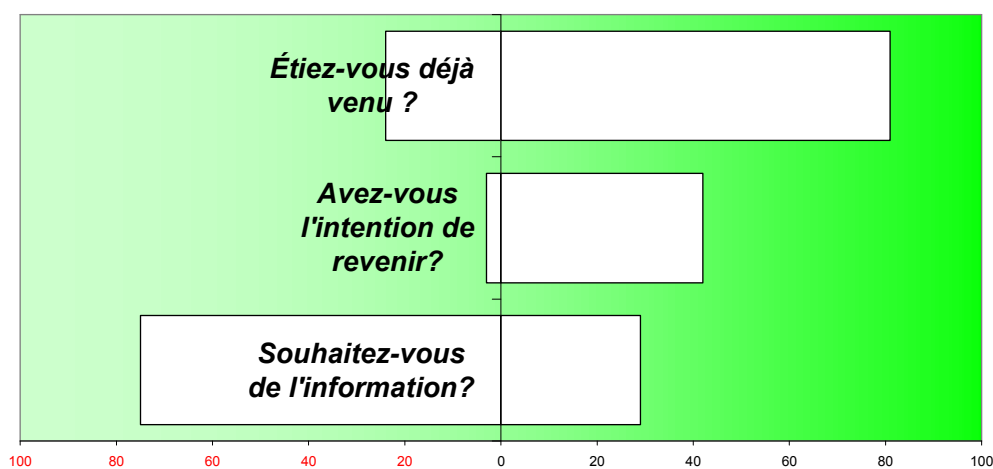
A l'exception des activités sportives, les différentes activités sont équitablement réparties.

Appréciation de l'endroit touristique



L'appréciation de la région est très souvent bonne à très bonne.

Fréquentation

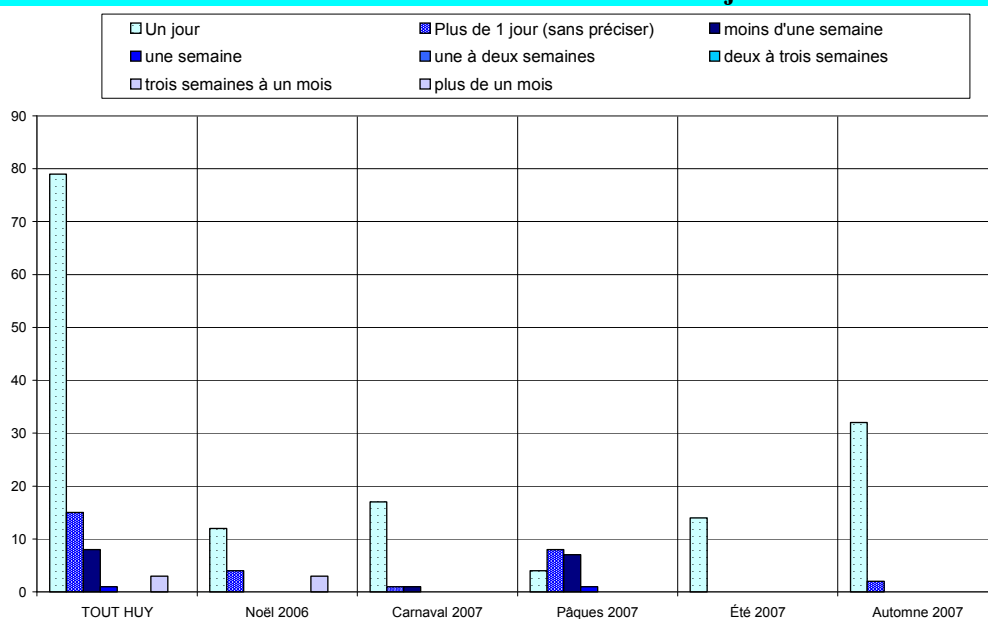


77% des personnes interrogées sont déjà venues dans la région.

93% ont l'intention d'y revenir.

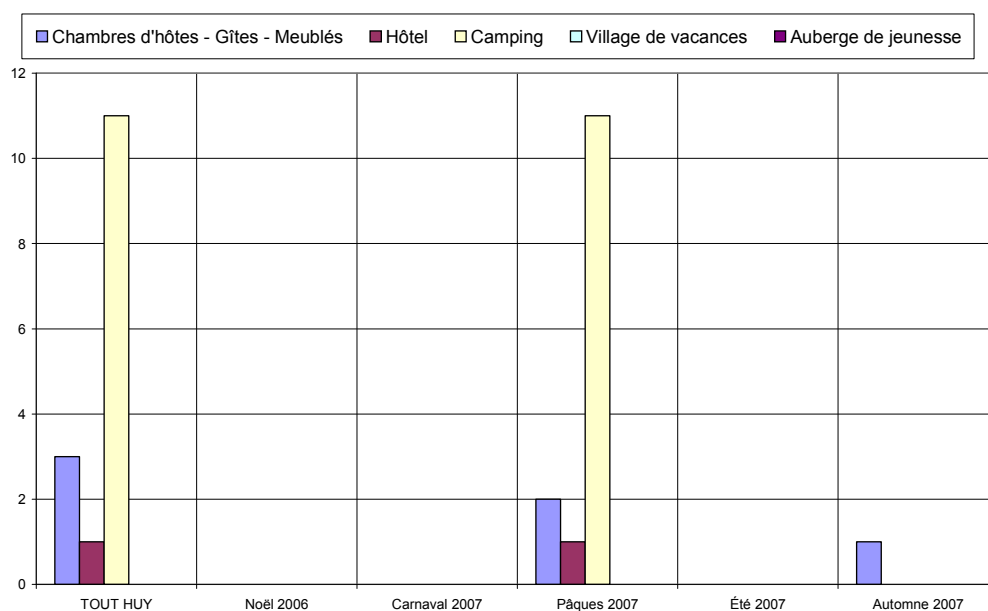
28% d'entre elles souhaitent être informées des activités futures.

Durée du séjour

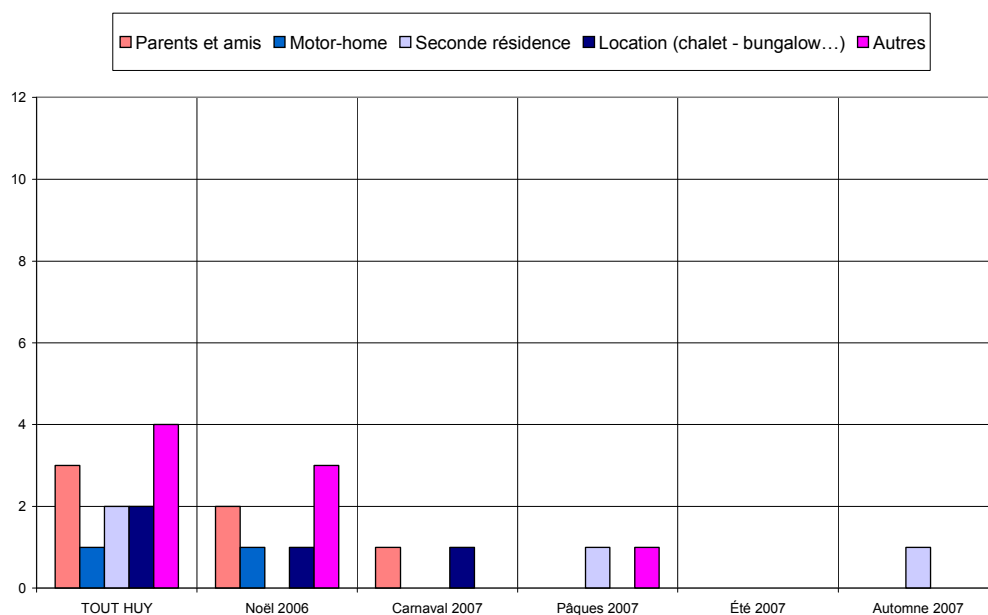


Le tourisme d'un jour prédomine largement, seuls 25% séjournent dans la région.

Hébergement



Le camping (41%) est le type d'hébergement le plus fréquemment cité.

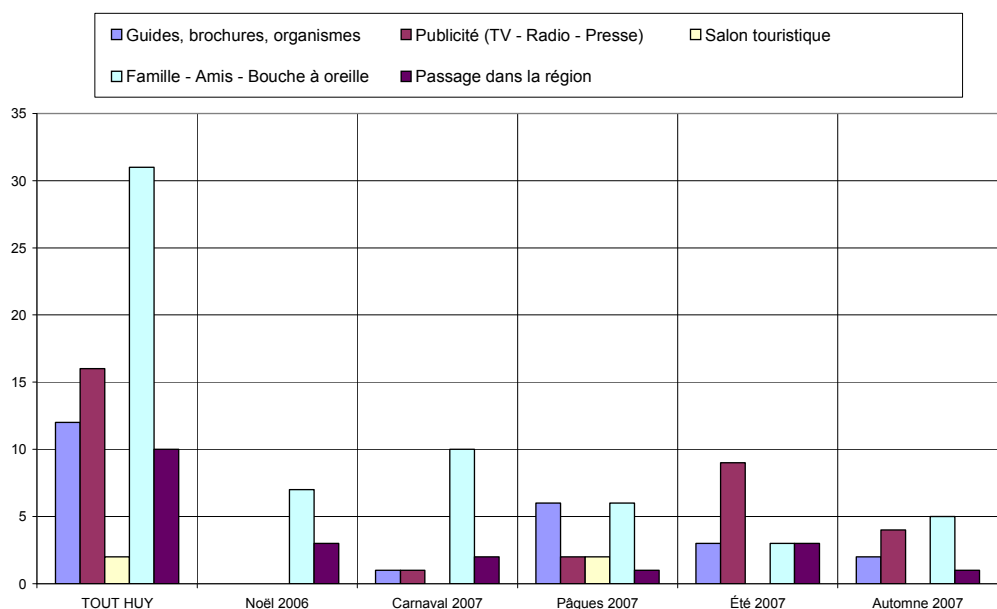


Satisfaction en matière d'hébergement

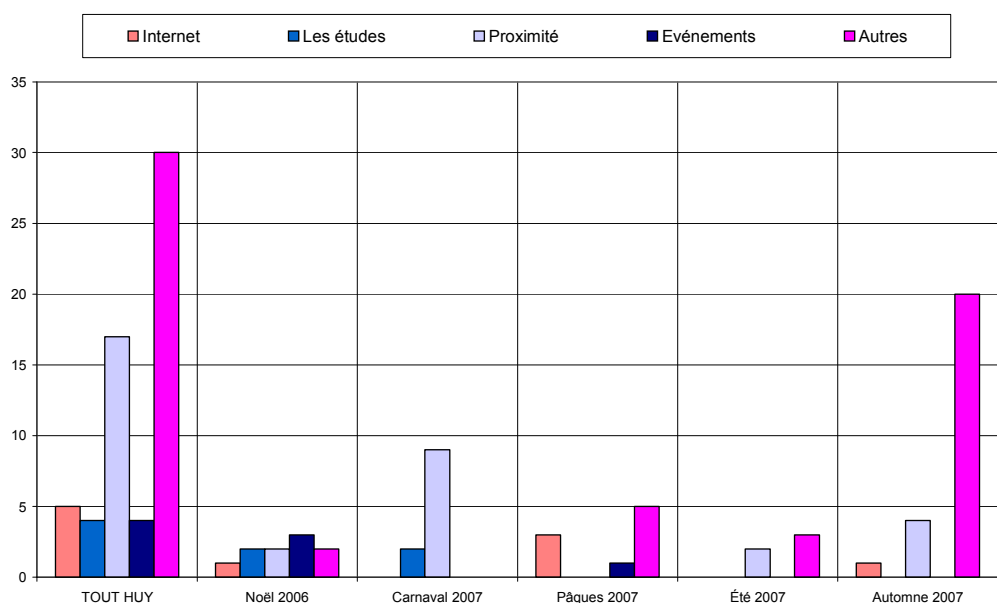


Le taux de satisfaction concernant l'hébergement est très élevé tant pour les prix que les services offerts. Remarque : il y a 28% de réservations.

Sources d'information et de documentation



Les principales sources d'information sont le bouche à oreille (24%), la publicité (12%) et les guides & brochures (9%).



ANALYSE VERTICALE – DIFFERENCES SIGNIFICATIVES

CRITERES	2004 <-> 2003	2005 <-> 2004	2006 <-> 2005	2007 <-> 2006
Nombre de questionnaire	1 vague d'enquête en moins			Moins de questionnaires
Langue des questionnaires				Moins de questionnaires en français, plus en néerlandais
Région d'origine des personnes interrogées		Plus de wallons		
Région d'origine Belgique	Provenance accrue de la région liégeoise au détriment de la région namuroise.		Plus de liégeois	Moins de liégeois
Région d'origine Hollande				
Caractéristiques des visiteurs interrogés	Public relativement plus âgé	Public relativement plus jeune	Moins de véhicules individuels	
Activités touristiques pratiquées	La gastronomie attire un public plus nombreux.	Loisirs en forte hausse		Les activités sont équitablement réparties
Appréciation de l'endroit touristique				
Fréquentation		Hausse des « primo touristes », plus de demande d'information.	Moins de demande d'information	
Durée du séjour	Plus de séjours (hôtel)	Baisse de la durée des séjours		Hausse de la durée du séjour
Hébergement		Ce critère n'est plus représentatif		
Satisfaction en matière d'hébergement				
Sources d'information et de documentation	Influence croissante de la proximité et décroissante des guides, brochures et organismes	Guides et brochures en hausse	Baisse des guides et brochures	Baisse des guides et brochures et de l'Internet

ANALYSE VERTICALE - QUESTIONS OUVERTES

	2003	2004	2005	2006	2007
Points positifs	Ville : 40 x	Ville: 26 x	Ville: 9 x	Ville: 9 x	Ville: 15 x
	Propreté : 8 x			Propreté : 6 x	
		Ambiance : 12 x			Ambiance : 11 x
		Nature : 10 x	Nature : 13 x		
			Attractions : 18 x	Attractions : 30 x	Attractions : 10 x
			Prix : 6 x		
Points négatifs	Circulation : 7 x	Circulation : 18 x			Circulation : 4 x
		Parking : 11 x	Parking : 5 x	Parking : 23 x	Parking : 9 x
		Valorisation des activités touristiques : 17 x	Valorisation des activités touristiques : 20 x		
				Prix : 28 x	

133 Questionnaires

102 Questionnaires

100 Questionnaires

123 Questionnaires

106 Questionnaires

TOUT HUY	HUY		Noël 2006		Carnaval 2007		Pâques 2007		Été 2007		Automne 2007	
Date :	du	29-déc	du	29-déc	du	23-févr	du	7-avr	du	27-juil	du	3-nov
	au	3-nov	au	29-déc	au	23-févr	au	7-avr	au	17-août	au	3-nov
Langue du formulaire												
Français	82	77,4%	17	89%	16	84%	4	20%	14	100%	31	91%
Néerlandais	20	18,9%	2	11%	2	11%	14	70%	0	0%	2	6%
Allemand	2	1,9%	0	0%	0	0%	1	5%	0	0%	1	3%
Anglais	2	1,9%	0	0%	1	5%	1	5%	0	0%	0	0%
Nombres	Entretiens	Jours	Entretiens	Jours	Entretiens	Jours	Entretiens	Jours	Entretiens	Jours	Entretiens	Jours
	106	6	19	1	19	1	20	1	14	2	34	1
			[19 Q. par jour sur 1 site(s)]		[19 Q. par jour sur 1 site(s)]		[20 Q. par jour sur 1 site(s)]		[7 Q. par jour sur 1 site(s)]		[34 Q. par jour sur 1 site(s)]	
Domicile												
Wallonie	75	70,8%	15	78,9%	15	78,9%	2	10,0%	13	92,9%	30	88,2%
Flandre	17	16,0%	2	10,5%	0	0,0%	13	65,0%	0	0,0%	2	5,9%
Communauté germanophone	0	0,0%	0	0,0%	0	0,0%	0	0,0%	0	0,0%	0	0,0%
Région Bruxelloise	4	3,8%	1	5,3%	1	5,3%	0	0,0%	1	7,1%	1	2,9%
Hollande	5	4,7%	0	0,0%	3	15,8%	2	10,0%	0	0,0%	0	0,0%
France	0	0,0%	0	0,0%	0	0,0%	0	0,0%	0	0,0%	0	0,0%
Allemagne	2	1,9%	0	0,0%	0	0,0%	1	5,0%	0	0,0%	1	2,9%
Luxembourg	0	0,0%	0	0,0%	0	0,0%	0	0,0%	0	0,0%	0	0,0%
Angleterre	0	0,0%	0	0,0%	0	0,0%	0	0,0%	0	0,0%	0	0,0%
Autre	3	2,8%	1	5,3%	0	0,0%	2	10,0%	0	0,0%	0	0,0%
Zone postale belge												
Bruxelles	9	9,7%	1	6,7%	3	18,8%	0	0,0%	3	21,4%	2	6,1%
Antwerpen	0	0,0%	0	0,0%	0	0,0%	0	0,0%	0	0,0%	0	0,0%
Leuven	1	1,1%	1	6,7%	0	0,0%	0	0,0%	0	0,0%	0	0,0%
Liège	51	54,8%	9	60,0%	7	43,8%	1	6,7%	10	71,4%	24	72,7%
Namur	13	14,0%	3	20,0%	4	25,0%	0	0,0%	1	7,1%	5	15,2%
Charleroi	1	1,1%	1	6,7%	0	0,0%	0	0,0%	0	0,0%	0	0,0%
Mons	3	3,2%	0	0,0%	2	12,5%	1	6,7%	0	0,0%	0	0,0%
Brugge	15	16,1%	0	0,0%	0	0,0%	13	86,7%	0	0,0%	2	6,1%
Gent	0	0,0%	0	0,0%	0	0,0%	0	0,0%	0	0,0%	0	0,0%
Zone postale néerlandaise												
Amsterdam	0	0,0%	0	-	0	-	0	0,0%	0	-	0	-
Den Haag	1	50,0%	0	-	0	-	1	50,0%	0	-	0	-
Rotterdam	0	0,0%	0	-	0	-	0	0,0%	0	-	0	-
Breda	0	0,0%	0	-	0	-	0	0,0%	0	-	0	-
Eindhoven	1	50,0%	0	-	0	-	1	50,0%	0	-	0	-
Maastricht	0	0,0%	0	-	0	-	0	0,0%	0	-	0	-
Enschede	0	0,0%	0	-	0	-	0	0,0%	0	-	0	-
Zwolle	0	0,0%	0	-	0	-	0	0,0%	0	-	0	-
Groningen	0	0,0%	0	-	0	-	0	0,0%	0	-	0	-
Zone postale allemande												
Dresde	0	0,0%	0	-	0	-	0	-	0	-	0	0,0%
Berlin	0	0,0%	0	-	0	-	0	-	0	-	0	0,0%
Hambourg	0	0,0%	0	-	0	-	0	-	0	-	0	0,0%
Hanovre	0	0,0%	0	-	0	-	0	-	0	-	0	0,0%
Düsseldorf	0	0,0%	0	-	0	-	0	-	0	-	0	0,0%
Cologne	1	100,0%	0	-	0	-	0	-	0	-	1	100,0%
Francfort	0	0,0%	0	-	0	-	0	-	0	-	0	0,0%
Stuttgart	0	0,0%	0	-	0	-	0	-	0	-	0	0,0%
Munich	0	0,0%	0	-	0	-	0	-	0	-	0	0,0%
Nuremberg	0	0,0%	0	-	0	-	0	-	0	-	0	0,0%

Age												
moins de 16 ans	2	1,9%	0	0,0%	0	0,0%	0	0,0%	0	0,0%	2	5,9%
de 17 à 25 ans	12	11,3%	3	15,8%	2	10,5%	0	0,0%	0	0,0%	7	20,6%
de 26 à 40 ans	37	34,9%	11	57,9%	5	26,3%	8	40,0%	5	35,7%	8	23,5%
de 41 à 60 ans	39	36,8%	4	21,1%	9	47,4%	8	40,0%	4	28,6%	14	41,2%
plus de 60 ans	16	15,1%	1	5,3%	3	15,8%	4	20,0%	5	35,7%	3	8,8%
Profession												
Etudiant	8	7,5%	2	10,5%	0	0,0%	0	0,0%	0	0,0%	6	17,6%
Sans profession	5	4,7%	1	5,3%	2	10,5%	0	0,0%	0	0,0%	2	5,9%
Indépendant	11	10,4%	6	31,6%	1	5,3%	0	0,0%	1	7,1%	3	8,8%
Salarié	51	48,1%	6	31,6%	11	57,9%	12	60,0%	5	35,7%	17	50,0%
Pensionné	18	17,0%	0	0,0%	4	21,1%	4	20,0%	7	50,0%	3	8,8%
Fonctionnaire	13	12,3%	4	21,1%	1	5,3%	4	20,0%	1	7,1%	3	8,8%
Moyen de Transport												
Véhicule individuel	87	83,7%	14	77,8%	16	84,2%	18	90,0%	13	100,0%	26	76,5%
Véhicule de groupe	7	6,7%	1	5,6%	1	5,3%	2	10,0%	0	0,0%	3	8,8%
Transport en commun	5	4,8%	2	11,1%	2	10,5%	0	0,0%	0	0,0%	1	2,9%
A pieds	5	4,8%	1	5,6%	0	0,0%	0	0,0%	0	0,0%	4	11,8%
Groupe												
individuellement	22	21,4%	12	63,2%	3	15,8%	0	0,0%	0	0,0%	7	20,6%
en couple	22	21,4%	2	10,5%	5	26,3%	6	31,6%	0	0,0%	9	26,5%
en famille	35	34,0%	1	5,3%	10	52,6%	6	31,6%	12	100,0%	6	17,6%
avec des amis	15	14,6%	2	10,5%	1	5,3%	2	10,5%	0	0,0%	10	29,4%
en groupe	9	8,7%	2	10,5%	0	0,0%	5	26,3%	0	0,0%	2	5,9%
Raison de la visite												
professionnelle	13	12,3%	8	42,1%	2	10,5%	0	0,0%	0	0,0%	3	8,8%
touristique	80	75,5%	4	21,1%	13	68,4%	20	100,0%	14	100,0%	29	85,3%
shopping	13	12,3%	7	36,8%	4	21,1%	0	0,0%	0	0,0%	2	5,9%
1ère visite ?												
Oui	24	22,9%	2	11,1%	3	15,8%	11	55,0%	6	42,9%	2	5,9%
Non	81	77,1%	16	88,9%	16	84,2%	9	45,0%	8	57,1%	32	94,1%
Activités pratiquées												
Visites culturelles	41	21,6%	1	4,2%	7	22,6%	16	41,0%	2	13,3%	15	18,5%
Repas gastronomiques	36	18,9%	11	45,8%	3	9,7%	4	10,3%	0	0,0%	18	22,2%
Loisirs	51	26,8%	4	16,7%	6	19,4%	6	15,4%	12	80,0%	23	28,4%
Promenades	51	26,8%	6	25,0%	15	48,4%	12	30,8%	1	6,7%	17	21,0%
Activités sportives	11	5,8%	2	8,3%	0	0,0%	1	2,6%	0	0,0%	8	9,9%
Durée du séjour												
Un jour	79	74,5%	12	63,2%	17	89,5%	4	20,0%	14	100,0%	32	94,1%
Plus de 1 jour (sans préciser)	15	14,2%	4	21,1%	1	5,3%	8	40,0%	0	0,0%	2	5,9%
moins d'une semaine	8	7,5%	0	0,0%	1	5,3%	7	35,0%	0	0,0%	0	0,0%
une semaine	1	0,9%	0	0,0%	0	0,0%	1	5,0%	0	0,0%	0	0,0%
une à deux semaines	0	0,0%	0	0,0%	0	0,0%	0	0,0%	0	0,0%	0	0,0%
deux à trois semaines	0	0,0%	0	0,0%	0	0,0%	0	0,0%	0	0,0%	0	0,0%
trois semaines à un mois	3	2,8%	3	15,8%	0	0,0%	0	0,0%	0	0,0%	0	0,0%
plus de un mois	0	0,0%	0	0,0%	0	0,0%	0	0,0%	0	0,0%	0	0,0%
Distance												
moins de 10 km	5	18,5%	2	28,6%	1	50,0%	2	12,5%	0	-	0	0,0%
de 10 à 50 km	18	66,7%	4	57,1%	1	50,0%	12	75,0%	0	-	1	50,0%
plus de 50 km	4	14,8%	1	14,3%	0	0,0%	2	12,5%	0	-	1	50,0%
Hébergement												
Chambres d'hôtes - Gîtes - Meublés	3	11,1%	0	0,0%	0	0,0%	2	12,5%	0	-	1	50,0%
Hôtel	1	3,7%	0	0,0%	0	0,0%	1	6,3%	0	-	0	0,0%
Camping	11	40,7%	0	0,0%	0	0,0%	11	68,8%	0	-	0	0,0%
Village de vacances	0	0,0%	0	0,0%	0	0,0%	0	0,0%	0	-	0	0,0%

Auberge de jeunesse	0	0,0%	0	0,0%	0	0,0%	0	0,0%	0	-	0	0,0%
Parents et amis	3	11,1%	2	28,6%	1	50,0%	0	0,0%	0	-	0	0,0%
Motor-home	1	3,7%	1	14,3%	0	0,0%	0	0,0%	0	-	0	0,0%
Seconde résidence	2	7,4%	0	0,0%	0	0,0%	1	6,3%	0	-	1	50,0%
Location (chalet - bungalow...)	2	7,4%	1	14,3%	1	50,0%	0	0,0%	0	-	0	0,0%
Autres	4	14,8%	3	42,9%	0	0,0%	1	6,3%	0	-	0	0,0%
Services OK ?												
Oui	23	92,0%	6	85,7%	0	0,0%	15	100,0%	0	-	2	100,0%
Non	2	8,0%	1	14,3%	1	100,0%	0	0,0%	0	-	0	0,0%
Prix OK ?												
Oui	21	84,0%	4	57,1%	0	0,0%	15	100,0%	0	-	2	100,0%
Non	4	16,0%	3	42,9%	1	100,0%	0	0,0%	0	-	0	0,0%
Réservation												
Oui	18	72,0%	1	14,3%	1	100,0%	14	93,3%	0	-	2	100,0%
Non	7	28,0%	6	85,7%	0	0,0%	1	6,7%	0	-	0	0,0%
Déjà visité le site ?												
Oui	6	40,0%	0	-	1	50,0%	4	80,0%	0	0,0%	1	25,0%
Non	9	60,0%	0	-	1	50,0%	1	20,0%	4	100,0%	3	75,0%
Source d'info												
Guides, brochures, organismes	12	9,2%	0	0,0%	1	4,0%	6	23,1%	3	13,0%	2	5,4%
Publicité (TV - Radio - Presse)	16	12,2%	0	0,0%	1	4,0%	2	7,7%	9	39,1%	4	10,8%
Salon touristique	2	1,5%	0	0,0%	0	0,0%	2	7,7%	0	0,0%	0	0,0%
Famille - Amis - Bouche à oreille	31	23,7%	7	35,0%	10	40,0%	6	23,1%	3	13,0%	5	13,5%
Passage dans la région	10	7,6%	3	15,0%	2	8,0%	1	3,8%	3	13,0%	1	2,7%
Internet	5	3,8%	1	5,0%	0	0,0%	3	11,5%	0	0,0%	1	2,7%
Les études	4	3,1%	2	10,0%	2	8,0%	0	0,0%	0	0,0%	0	0,0%
Proximité	17	13,0%	2	10,0%	9	36,0%	0	0,0%	2	8,7%	4	10,8%
Evénements	4	3,1%	3	15,0%	0	0,0%	1	3,8%	0	0,0%	0	0,0%
Autres	30	22,9%	2	10,0%	0	0,0%	5	19,2%	3	13,0%	20	54,1%
Appréciation												
très faible	0	0,0%	0	0,0%	0	0,0%	0	0,0%	0	0,0%	0	0,0%
faible	0	0,0%	0	0,0%	0	0,0%	0	0,0%	0	0,0%	0	0,0%
moyenne	5	11,6%	2	22,2%	0	0,0%	0	0,0%	0	0,0%	3	37,5%
bonne	27	62,8%	3	33,3%	8	61,5%	9	100,0%	4	100,0%	3	37,5%
très bonne	11	25,6%	4	44,4%	5	38,5%	0	0,0%	0	0,0%	2	25,0%
Intention de revenir												
Oui	42	93,3%	7	77,8%	13	100,0%	10	90,9%	4	100,0%	8	100,0%
Non	3	6,7%	2	22,2%	0	0,0%	1	9,1%	0	0,0%	0	0,0%
Info ?												
Oui	29	27,9%	8	44,4%	1	5,6%	9	45,0%	4	28,6%	7	20,6%
Non	75	72,1%	10	55,6%	17	94,4%	11	55,0%	10	71,4%	27	79,4%

HUY	[Site N°] 1.15 Organisme	[Site N°] 2.4.s Pt faible Site/Rég	[Site N°] 2.5.s Pt FORT Site/Rég	[Site N°] 3.1 Commentaires
Site N° : 30	30.3 Via Un Club De Camping	30.5 trafic	30.5 l'organisation	30.5 très bien pour tous
Campagne : 1	30.3 Via Le Club De Camping Warande De Waregem	30.5 sécurité	30.5 les personnes sont accueillantes	30.5 région qui bouge beaucoup
du	30.3 Vakantiegoegens (De Warande)	30.5 pas assez de parking	30.5 la ville est accueillante et relativement propre	30.5 plus de parking
29-déc-06	30.3 Vakantiegoegens	30.5 pas assez de parking	30.5 la nature	30.5 pas assez de transport en commun de Helesin à Huy
au	30.3 Vakantiegoegens	30.5 pas assez de divertissements	30.5 la convivialité, les gens sont sympatiques	30.5 pas assez de parking
3-nov-07	30.3 Vakantiegoegens	30.5 parking	30.5 la convivialité	30.5 ne pas arrêter le rallye
	30.3 Vakantiegoegens	30.5 les gens sont trop campagnard, la ville est en retrait	30.5 bonne ambiance	30.5 meilleur fléchage pour le rallye
	30.3 Internet : www.Weekenddeste.Com	30.4 manque d'indications sur la route	30.5 bon café et bonne ambiance	30.5 les enquêteurs sont sympas
	30.3 Internet	30.4 indication pour le chemin	30.4 site verdoyant	30.5 les activités y sont diversifiées
	30.3 Fam. Jansen	30.3 Pas très bien indiqué	30.4 les spectacles	30.5 la ville et très bien, les gens y sont accueillants et il y a beaucoup d'activités
	30.3 Club De Camping : Kortrijk	30.3 Les magasins sont fermés	30.4 le mont mosan pour les enfants, le funiculaire	30.5 la circulation n'est pas bonne mais sinon tout est bien
	30.2 Internet	30.3 Difficulté de trouver des bâtiments, intéressant, manque d'information	30.4 belle ville et parc bien fait	30.5 facile de se garer
		30.3 Déjà venu	30.3 Tout	30.5 belle ville
		30.2 Trottoirs étroits	30.3 Château bien entretenu et accueil chaleureux	30.5 agréablement surpris
		30.2 Parkings	30.3 Belle nature	30.4 toilettes à améliorer
		30.2 Parking	30.3 Belle nature	30.4 parc bien aménagé et spectacles bien faits
		30.2 Déchets, pas propre	30.3 Beaucoup de cafés	30.4 fléchage inexistant
		30.2 Circulation dense, pas facile d'accès	30.3 Architecture, nature	30.4 faire un pack avec le téléphérique et le Mont Mosan
		30.1 trop petit	30.3 Architecture	30.4 bonnes animations dans le parc
		30.1 trop petit	30.2 Terrasses	30.3 Non
		30.1 manque de passage	30.2 Restauration	30.3 Non
		30.1 froid	30.2 Rénovation agréable	30.3 Non
		30.1 froid	30.2 Quartier très pittoresque, bord de Meuse	30.3 Contente de tout
		30.1 accessibilité gare-centre huy	30.2 Nature	30.3 Conseil de logement : L'Orée du bois, Rue de Bastogne 35
			30.2 Mignon, propre	30.2 Plus de parkings car difficile de se garer en période scolaire
			30.2 Convivialité	30.2 Parkings non payants
			30.2 Complet, propre, accueillant	30.2 Parking non payant
			30.2 Calme	30.2 Belle région
			30.2 Belle petite ville, petites rues typiques	30.2 Beau, interdire les voitures dans le centre-ville
			30.2 Bâtiments authentiques	30.1 un peu de neige à Noël
			30.1 qualité du marché de Noël	30.1 tout est bon
			30.1 bonne ambiance	30.1 plus de public

			30.1 ambiance	30.1 mettre autre chose que "nostalgie" sur patinoire
			30.1 accueil, convivialité, décor	30.1 encore plus de parkings
			30.1 accueil, bord de meuse, variété, beaucoup de promenades, situation géographique particulière	30.1 disposition du marché de Noël; plus de chalets donc plus de gens donc plus de vie donc plus de commerce
				30.1 bon mais marché de Noël trop petit
				30.1 belle ville
				30.1 beaucoup de trafic
				30.1 autre bourgemestre