

JEHAY



Enquêtes réalisées à l'entrée du Château

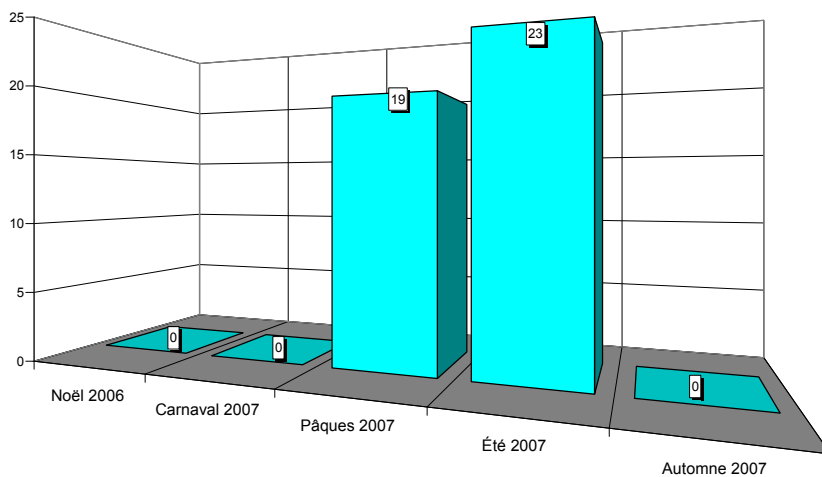


Situation en province de Liège

JEHAY

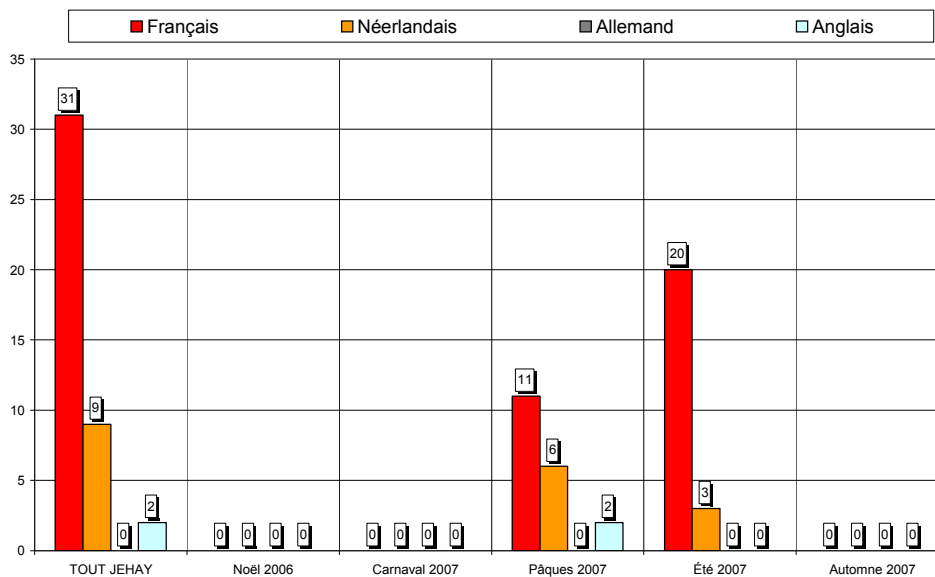


Nombre de questionnaires, saison par saison



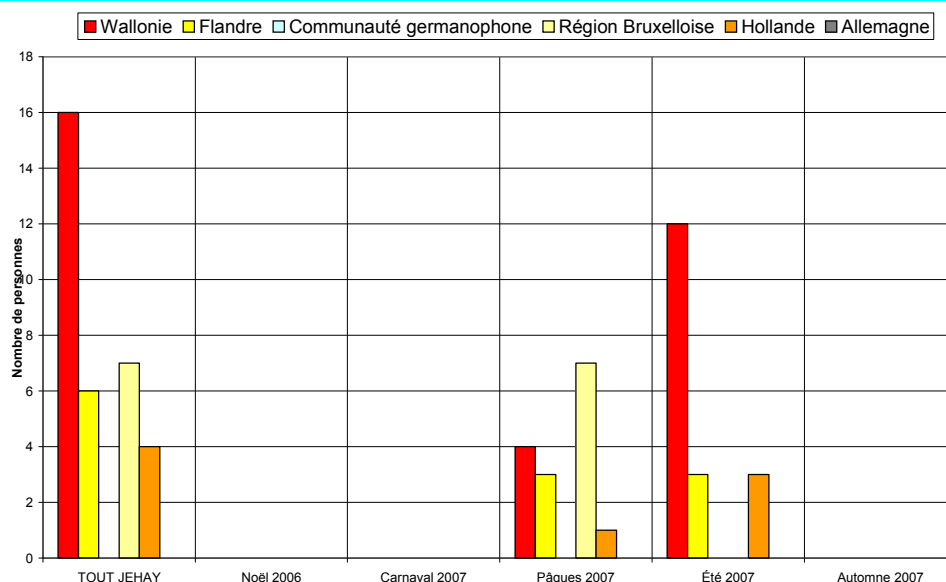
Au total, 42 questionnaires ont été recueillis en 2 vagues d'enquêtes (3 jours d'entretiens). Cet échantillon n'est représentatif que pour les vagues de Pâques et d'été.

Langue des questionnaires



74% des questionnaires sont complétés en français et 21% en néerlandais.

Région d'origine des personnes interrogées



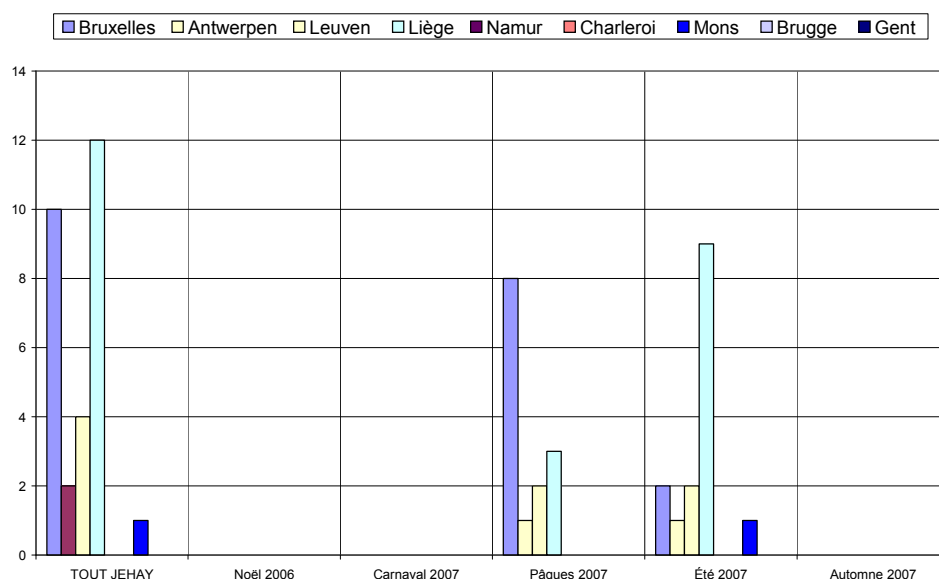
38% des personnes interrogées sont domiciliées en Wallonie.

Région d'origine pour les visiteurs provenant de Belgique

Dans les graphiques et les commentaires qui suivent, les « régions » sont définies par le premier chiffre du code postal :

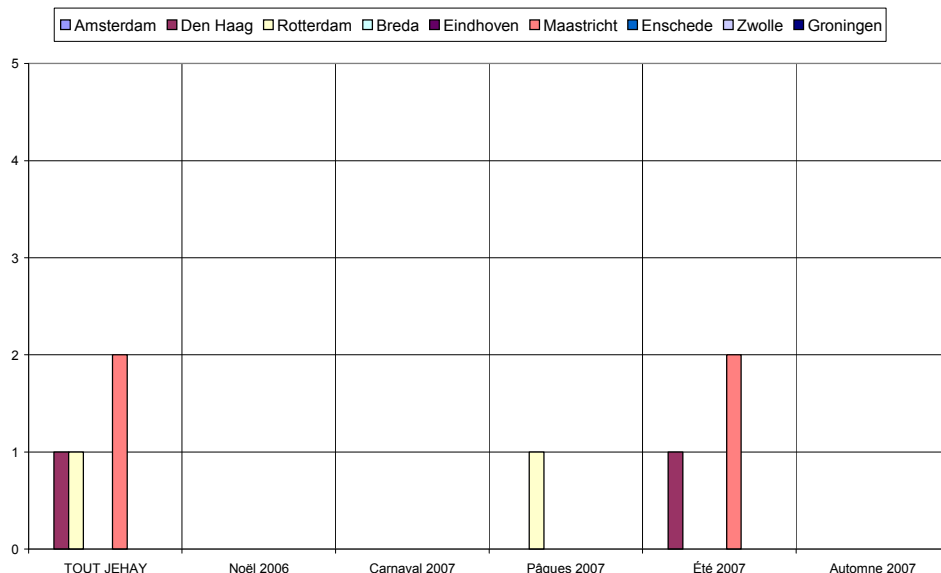
- ✓ la « région de Bruxelles » comprend les communes dont le numéro commence par le chiffre 1,
- ✓ la « région d'Anvers » comprend les communes dont le numéro commence par 2,
- ✓ la « région de Louvain », les communes dont le numéro commence par 3 et comprend donc le Limbourg,
- ✓ la « région de Liège », les communes dont le numéro commence par 4, y compris donc les Cantons de l'Est,
- ✓ la « région de Namur », les communes dont le numéro commence par 5,
- ✓ la « région de Charleroi », les communes dont le numéro commence par 6, donc également des communes du Luxembourg,
- ✓ la « région de Mons », les communes dont le numéro commence par 7,
- ✓ la « région de Bruges », les communes dont le numéro commence par 8,
- ✓ la « région de Gand », les communes dont le numéro commence par 9.

De même, les « régions » de Hollande sont également définies par le premier chiffre du code postal : Amsterdam, 1 ; La Haye, 2 ; Maastricht, 6 etc.



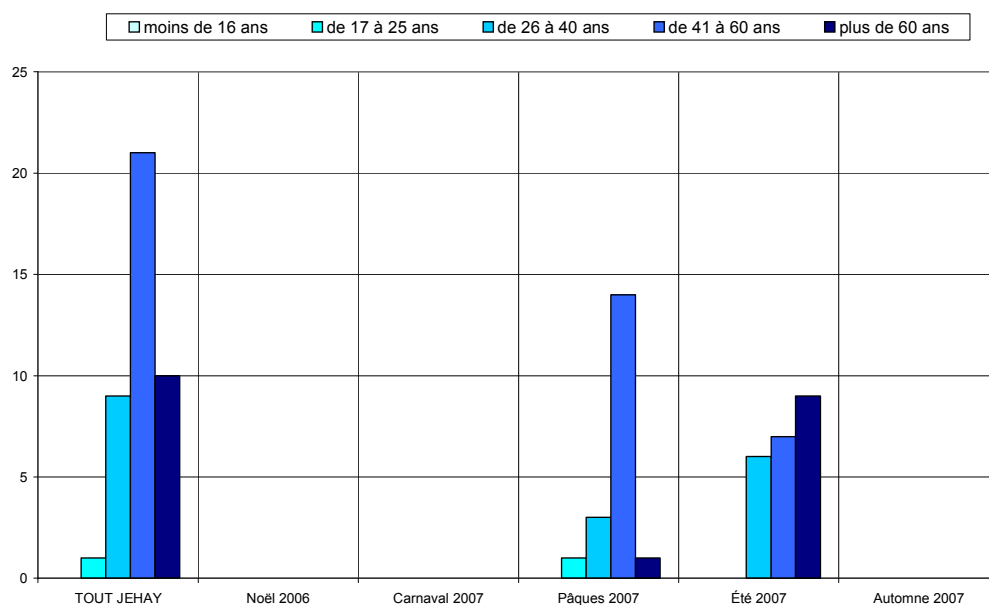
Les visiteurs belges proviennent essentiellement de la région liégeoise (41%) et bruxelloise (35%).

Région d'origine pour les visiteurs provenant de Hollande

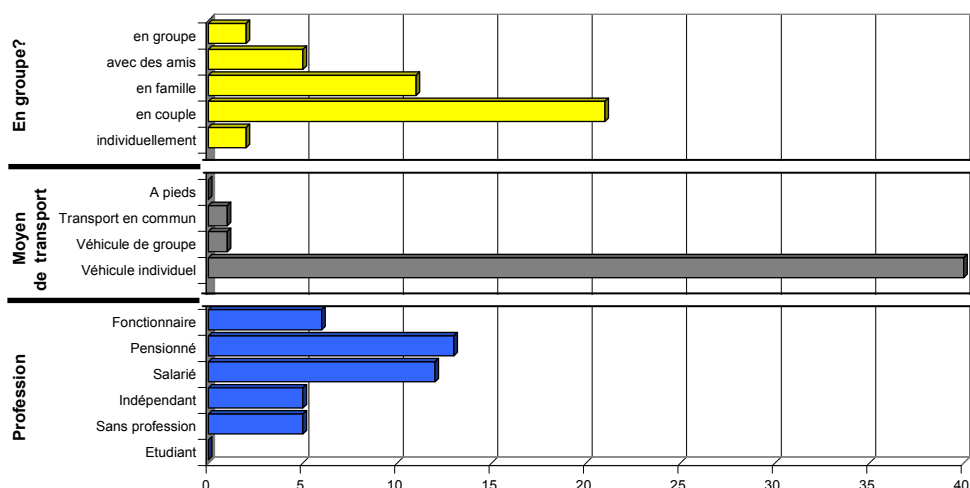


Critère peu représentatif, donné à titre purement indicatif.

Caractéristiques des visiteurs interrogés

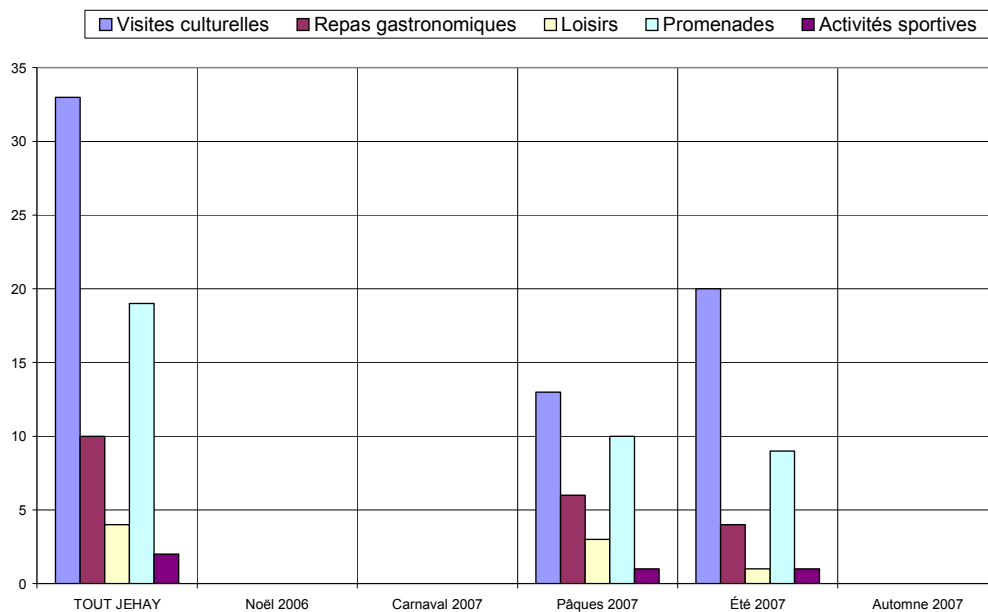


La tranche d'âge des 41-60 ans est majoritaire (51%).



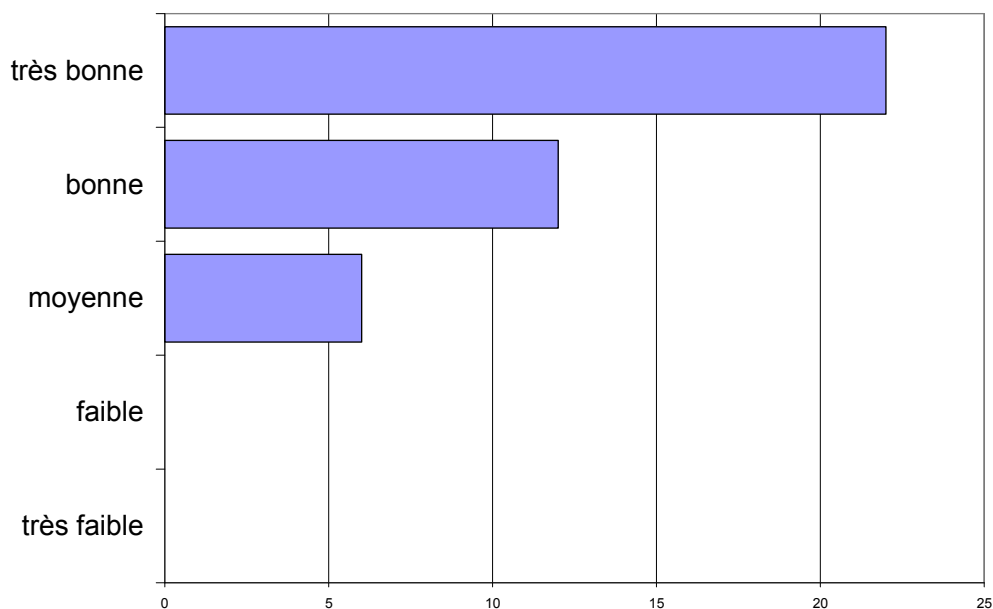
- ✓ 78% des personnes interrogées viennent en couple ou en famille.
- ✓ Le véhicule individuel est pratiquement le seul moyen de transport utilisé (95%).
- ✓ Les pensionnés sont les plus nombreux (32%).

Activités touristiques pratiquées



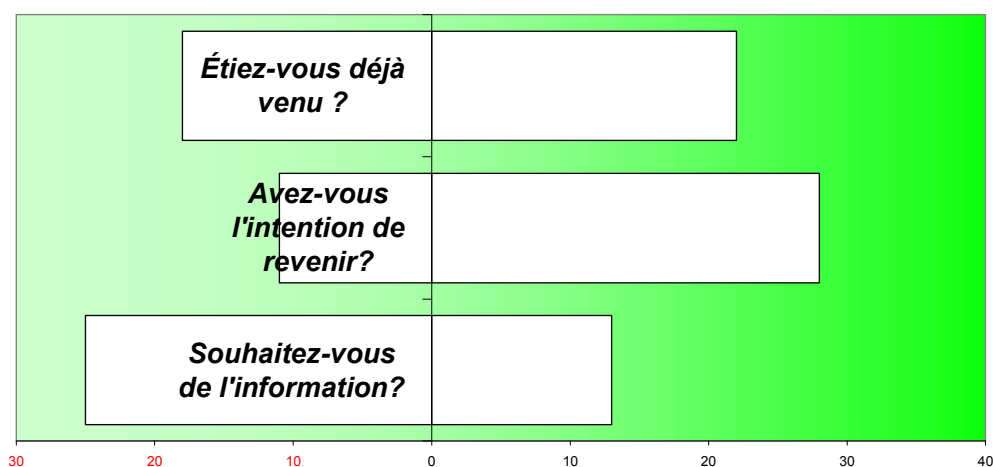
Visites culturelles et promenades sont les activités les plus fréquemment citées.

Appréciation de l'endroit touristique



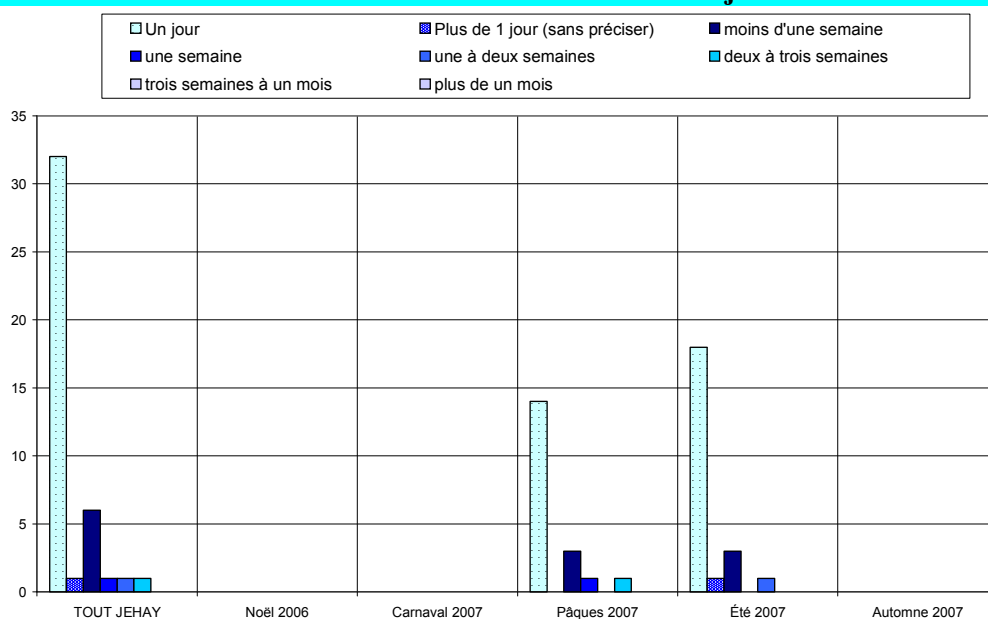
L'appréciation des visiteurs est bonne à très bonne.

Fréquentation



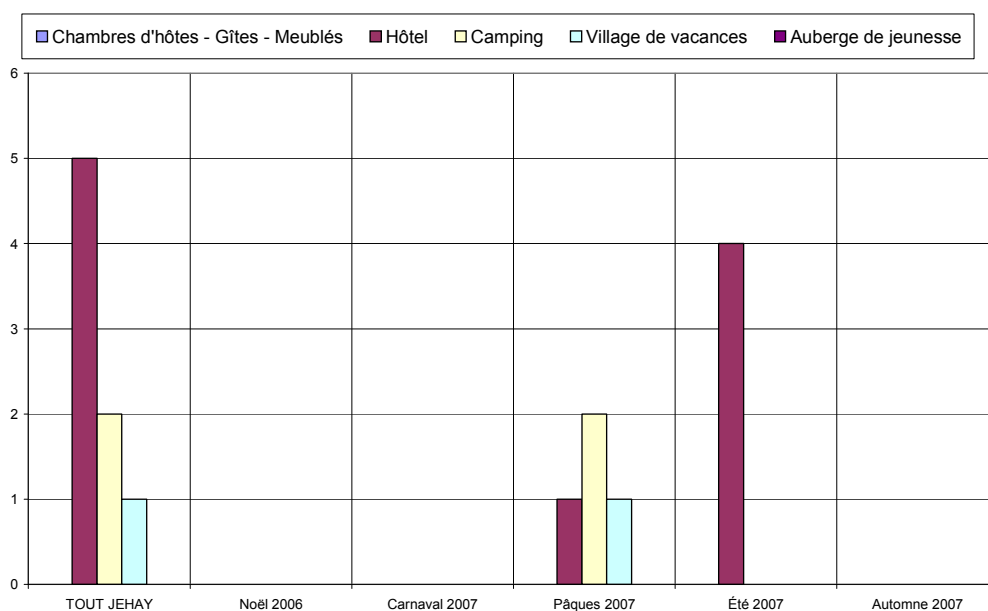
- ✓ 55% des personnes interrogées sont déjà venues dans la région.
- ✓ 72% ont l'intention d'y revenir.
- ✓ 34% souhaitent être informées des activités futures.

Durée du séjour

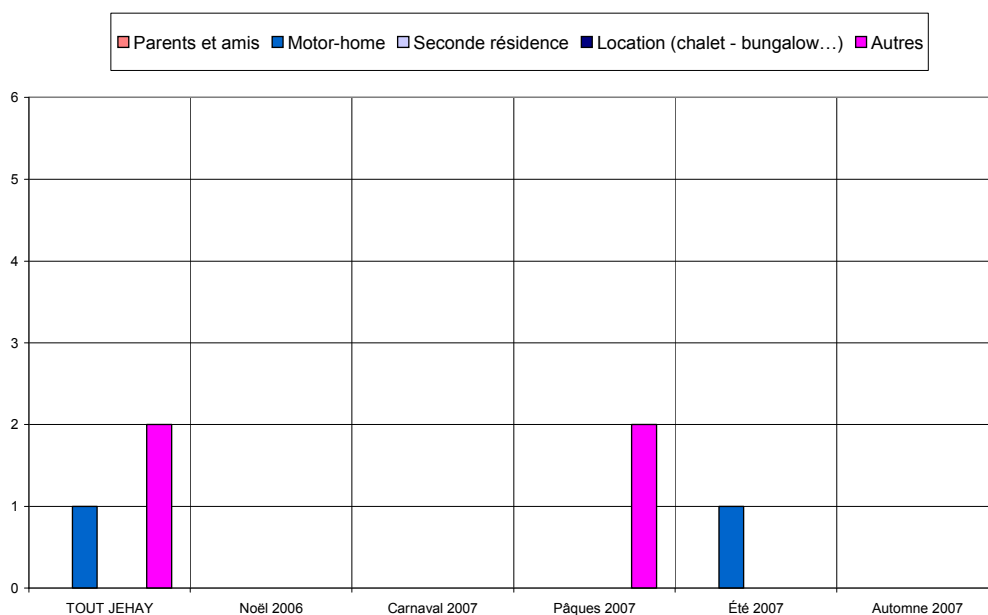


Le tourisme d'un jour prédomine largement, 24% séjournent dans la région.

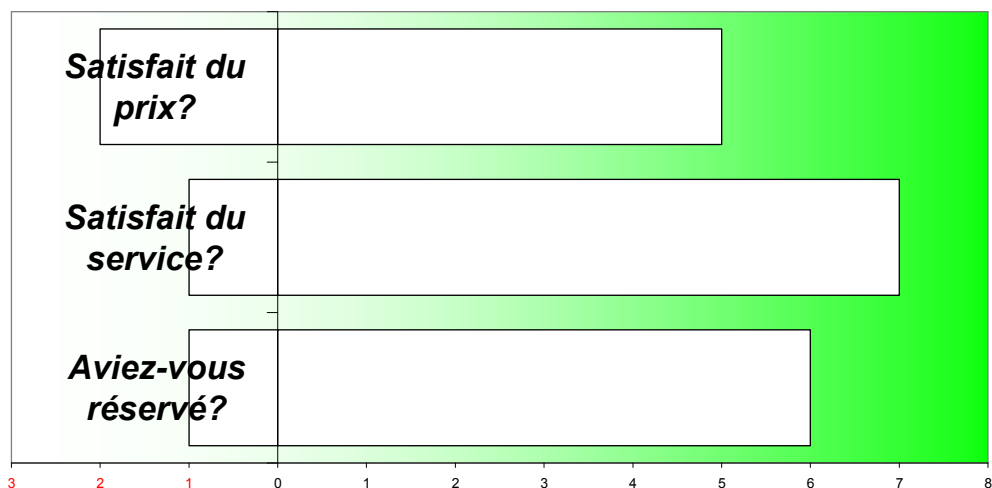
Hébergement



Critère peu représentatif, donné à titre purement indicatif.

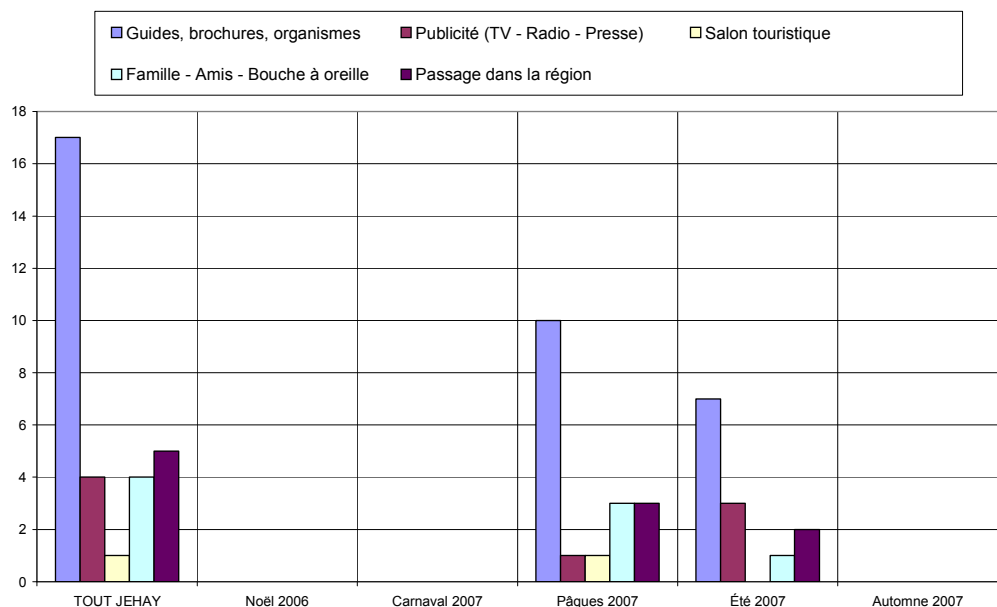


Satisfaction en matière d'hébergement

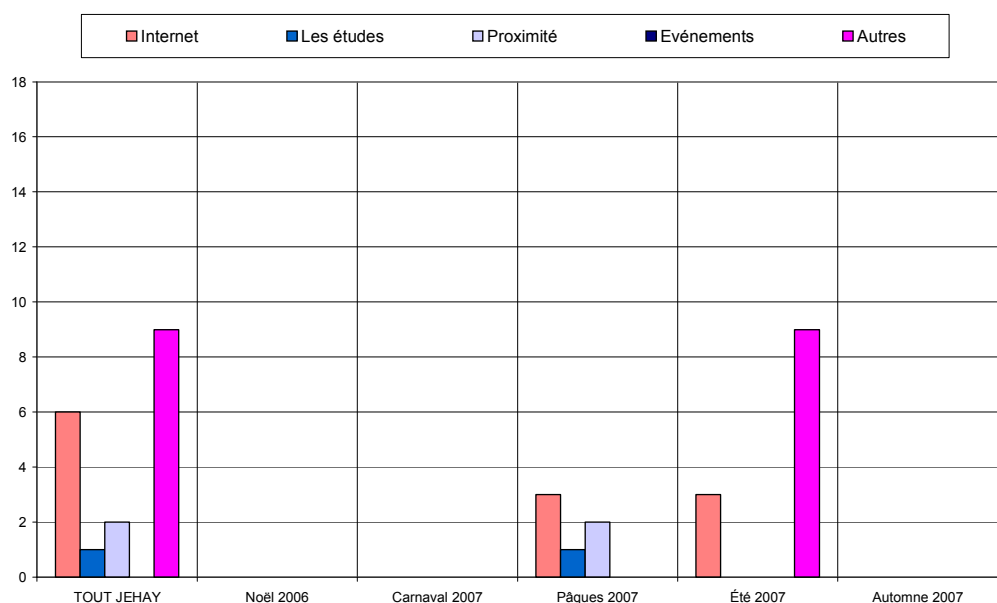


Le taux de satisfaction concernant l'hébergement est élevé tant pour les prix que les services offerts. Remarque : il y a 86% de réservations.

Sources d'information et de documentation



Les principales sources d'information sont les guides & brochures (35%) et l'Internet (12%).



ANALYSE VERTICALE – DIFFERENCES SIGNIFICATIVES

CRITERES	2004 <-> 2003	2005 <-> 2004	2006 <-> 2005	2007 <-> 2006
Nombre de questionnaire	2 jours d'entretiens en moins	Moins de questionnaires	Moins de questionnaires	
Langue des questionnaires		Moins de questionnaires complétés en français, plus en néerlandais		Moins de questionnaires complétés en néerlandais
Région d'origine des personnes interrogées	Diminution des touristes domiciliés en Wallonie	Plus de hollandais		Diminution des touristes domiciliés en Wallonie,
Région d'origine Belgique	Diminution des touristes liégeois au profit des bruxellois		Plus de liégeois	Plus de bruxellois
Région d'origine Hollande				
Caractéristiques des visiteurs interrogés		Hausse des touristes ayant déjà fréquentés le site, baisse des intentions d'y revenir		Hausse des pensionnés
Activités touristiques pratiquées				
Appréciation de l'endroit touristique				
Fréquentation		Hausse des demandes d'informations	Moins de demandes d'informations	
Durée du séjour	Beaucoup plus de séjours			
Hébergement	Hôtel	Ce critère n'est plus représentatif		
Satisfaction en matière d'hébergement	Majorité de réservations			
Sources d'information et de documentation		Baisse du bouche à oreille	Hausse de l'Internet	

ANALYSE VERTICALE - QUESTIONS OUVERTES

	2003	2004	2005	2006	2007
Points positifs	Parc et château : 38 x	Parc et château : 35 x	Parc et château : 22 x	Parc et château : 17 x	Parc et château : 30 x
	Expositions (sculptures) : 6 x	Expositions (sculptures) : 16 x	Expositions (sculptures) : 6 x		Expositions (sculptures) : 5 x
					Accueil : 3 x
Points négatifs	Cafétéria : 6 x	Cafétéria : 3 x			Cafétéria : 5 x
	Visites : 6 x	Visites (endroits inaccessibles) : 10 x	Visites (endroits inaccessibles) : 12 x	Visites (endroits inaccessibles) : 6 x	Visites (endroits inaccessibles) : 19 x
		Signalisation : 10 x	Signalisation : 6 x	Signalisation : 3 x	Signalisation : 4 x

64 Questionnaires

72 Questionnaires

55 Questionnaires

30 Questionnaires

42 Questionnaires

TOUT JEHAY	JEHAY		Noël 2006		Carnaval 2007		Pâques 2007		Été 2007		Automne 2007	
Date :	du	8-avr	du		du		du	8-avr	du	29-juil	du	
	au	11-août	au		au		au	8-avr	au	11-août	au	
Langue du formulaire												
Français	31	73,8%	0	-	0	-	11	58%	20	87%	0	-
Néerlandais	9	21,4%	0	-	0	-	6	32%	3	13%	0	-
Allemand	0	0,0%	0	-	0	-	0	0%	0	0%	0	-
Anglais	2	4,8%	0	-	0	-	2	11%	0	0%	0	-
Nombres	Entretiens	Jours	Entretiens	Jours	Entretiens	Jours	Entretiens	Jours	Entretiens	Jours	Entretiens	Jours
	42	3	0	0	0	0	19	1	23	2	0	0
							[19 Q. par jour sur 1 site(s)]		[12 Q. par jour sur 1 site(s)]			
Domicile												
Wallonie	16	38,1%	0	-	0	-	4	21,1%	12	52,2%	0	-
Flandre	6	14,3%	0	-	0	-	3	15,8%	3	13,0%	0	-
Communauté germanophone	0	0,0%	0	-	0	-	0	0,0%	0	0,0%	0	-
Région Bruxelloise	7	16,7%	0	-	0	-	7	36,8%	0	0,0%	0	-
Hollande	4	9,5%	0	-	0	-	1	5,3%	3	13,0%	0	-
France	6	14,3%	0	-	0	-	1	5,3%	5	21,7%	0	-
Allemagne	0	0,0%	0	-	0	-	0	0,0%	0	0,0%	0	-
Luxembourg	1	2,4%	0	-	0	-	1	5,3%	0	0,0%	0	-
Angleterre	1	2,4%	0	-	0	-	1	5,3%	0	0,0%	0	-
Autre	1	2,4%	0	-	0	-	1	5,3%	0	0,0%	0	-
Zone postale belge												
Bruxelles	10	34,5%	0	-	0	-	8	57,1%	2	13,3%	0	-
Antwerpen	2	6,9%	0	-	0	-	1	7,1%	1	6,7%	0	-
Leuven	4	13,8%	0	-	0	-	2	14,3%	2	13,3%	0	-
Liège	12	41,4%	0	-	0	-	3	21,4%	9	60,0%	0	-
Namur	0	0,0%	0	-	0	-	0	0,0%	0	0,0%	0	-
Charleroi	0	0,0%	0	-	0	-	0	0,0%	0	0,0%	0	-
Mons	1	3,4%	0	-	0	-	0	0,0%	1	6,7%	0	-
Brugge	0	0,0%	0	-	0	-	0	0,0%	0	0,0%	0	-
Gent	0	0,0%	0	-	0	-	0	0,0%	0	0,0%	0	-
Zone postale néerlandaise												
Amsterdam	0	0,0%	0	-	0	-	0	0,0%	0	0,0%	0	-
Den Haag	1	25,0%	0	-	0	-	0	0,0%	1	33,3%	0	-
Rotterdam	1	25,0%	0	-	0	-	1	100,0%	0	0,0%	0	-
Breda	0	0,0%	0	-	0	-	0	0,0%	0	0,0%	0	-
Eindhoven	0	0,0%	0	-	0	-	0	0,0%	0	0,0%	0	-
Maastricht	2	50,0%	0	-	0	-	0	0,0%	2	66,7%	0	-
Enschede	0	0,0%	0	-	0	-	0	0,0%	0	0,0%	0	-
Zwolle	0	0,0%	0	-	0	-	0	0,0%	0	0,0%	0	-
Groningen	0	0,0%	0	-	0	-	0	0,0%	0	0,0%	0	-
Zone postale allemande												
Dresde	0	-	0	-	0	-	0	-	0	-	0	-
Berlin	0	-	0	-	0	-	0	-	0	-	0	-
Hambourg	0	-	0	-	0	-	0	-	0	-	0	-
Hanovre	0	-	0	-	0	-	0	-	0	-	0	-
Düsseldorf	0	-	0	-	0	-	0	-	0	-	0	-
Cologne	0	-	0	-	0	-	0	-	0	-	0	-
Francfort	0	-	0	-	0	-	0	-	0	-	0	-
Stuttgart	0	-	0	-	0	-	0	-	0	-	0	-
Munich	0	-	0	-	0	-	0	-	0	-	0	-

Nuremberg	0	-	0	-	0	-	0	-	0	-
Age										
moins de 16 ans	0	0,0%	0	-	0	-	0	0,0%	0	-
de 17 à 25 ans	1	2,4%	0	-	0	-	1	5,3%	0	-
de 26 à 40 ans	9	22,0%	0	-	0	-	3	15,8%	6	27,3%
de 41 à 60 ans	21	51,2%	0	-	0	-	14	73,7%	7	31,8%
plus de 60 ans	10	24,4%	0	-	0	-	1	5,3%	9	40,9%
Profession										
Etudiant	0	0,0%	0	-	0	-	0	0,0%	0	-
Sans profession	5	12,2%	0	-	0	-	3	16,7%	2	8,7%
Indépendant	5	12,2%	0	-	0	-	2	11,1%	3	13,0%
Salarié	12	29,3%	0	-	0	-	5	27,8%	7	30,4%
Pensionné	13	31,7%	0	-	0	-	5	27,8%	8	34,8%
Fonctionnaire	6	14,6%	0	-	0	-	3	16,7%	3	13,0%
Moyen de Transport										
Véhicule individuel	40	95,2%	0	-	0	-	18	94,7%	22	95,7%
Véhicule de groupe	1	2,4%	0	-	0	-	0	0,0%	1	4,3%
Transport en commun	1	2,4%	0	-	0	-	1	5,3%	0	0,0%
A pieds	0	0,0%	0	-	0	-	0	0,0%	0	0,0%
Groupe										
individuellement	2	4,9%	0	-	0	-	1	5,3%	1	4,5%
en couple	21	51,2%	0	-	0	-	10	52,6%	11	50,0%
en famille	11	26,8%	0	-	0	-	4	21,1%	7	31,8%
avec des amis	5	12,2%	0	-	0	-	3	15,8%	2	9,1%
en groupe	2	4,9%	0	-	0	-	1	5,3%	1	4,5%
Raison de la visite										
professionnelle	0	0,0%	0	-	0	-	0	0,0%	0	0,0%
touristique	41	100,0%	0	-	0	-	19	100,0%	22	100,0%
shopping	0	0,0%	0	-	0	-	0	0,0%	0	0,0%
1ère visite ?										
Oui	18	45,0%	0	-	0	-	8	47,1%	10	43,5%
Non	22	55,0%	0	-	0	-	9	52,9%	13	56,5%
Activités pratiquées										
Visites culturelles	33	48,5%	0	-	0	-	13	39,4%	20	57,1%
Repas gastronomiques	10	14,7%	0	-	0	-	6	18,2%	4	11,4%
Loisirs	4	5,9%	0	-	0	-	3	9,1%	1	2,9%
Promenades	19	27,9%	0	-	0	-	10	30,3%	9	25,7%
Activités sportives	2	2,9%	0	-	0	-	1	3,0%	1	2,9%
Durée du séjour										
Un jour	32	76,2%	0	-	0	-	14	73,7%	18	78,3%
Plus de 1 jour (sans préciser)	1	2,4%	0	-	0	-	0	0,0%	1	4,3%
moins d'une semaine	6	14,3%	0	-	0	-	3	15,8%	3	13,0%
une semaine	1	2,4%	0	-	0	-	1	5,3%	0	0,0%
une à deux semaines	1	2,4%	0	-	0	-	0	0,0%	1	4,3%
deux à trois semaines	1	2,4%	0	-	0	-	1	5,3%	0	0,0%
trois semaines à un mois	0	0,0%	0	-	0	-	0	0,0%	0	0,0%
plus de un mois	0	0,0%	0	-	0	-	0	0,0%	0	0,0%
Distance										
moins de 10 km	2	18,2%	0	-	0	-	1	16,7%	1	20,0%
de 10 à 50 km	5	45,5%	0	-	0	-	2	33,3%	3	60,0%
plus de 50 km	4	36,4%	0	-	0	-	3	50,0%	1	20,0%
Hébergement										
Chambres d'hôtes - Gîtes - Meublés	0	0,0%	0	-	0	-	0	0,0%	0	0,0%
Hôtel	5	45,5%	0	-	0	-	1	16,7%	4	80,0%
Camping	2	18,2%	0	-	0	-	2	33,3%	0	0,0%

Village de vacances	1	9,1%	0 -	0 -	1	16,7%	0	0,0%	0 -
Auberge de jeunesse	0	0,0%	0 -	0 -	0	0,0%	0	0,0%	0 -
Parents et amis	0	0,0%	0 -	0 -	0	0,0%	0	0,0%	0 -
Motor-home	1	9,1%	0 -	0 -	0	0,0%	1	20,0%	0 -
Seconde résidence	0	0,0%	0 -	0 -	0	0,0%	0	0,0%	0 -
Location (chalet - bungalow...)	0	0,0%	0 -	0 -	0	0,0%	0	0,0%	0 -
Autres	2	18,2%	0 -	0 -	2	33,3%	0	0,0%	0 -
Services OK ?									
Oui	7	87,5%	0 -	0 -	4	100,0%	3	75,0%	0 -
Non	1	12,5%	0 -	0 -	0	0,0%	1	25,0%	0 -
Prix OK ?									
Oui	5	71,4%	0 -	0 -	3	100,0%	2	50,0%	0 -
Non	2	28,6%	0 -	0 -	0	0,0%	2	50,0%	0 -
Réservation									
Oui	6	85,7%	0 -	0 -	2	100,0%	4	80,0%	0 -
Non	1	14,3%	0 -	0 -	0	0,0%	1	20,0%	0 -
Déjà visité le site ?									
Oui	13	76,5%	0 -	0 -	8	88,9%	5	62,5%	0 -
Non	4	23,5%	0 -	0 -	1	11,1%	3	37,5%	0 -
Source d'info									
Guides, brochures, organismes	17	34,7%	0 -	0 -	10	41,7%	7	28,0%	0 -
Publicité (TV - Radio - Presse)	4	8,2%	0 -	0 -	1	4,2%	3	12,0%	0 -
Salon touristique	1	2,0%	0 -	0 -	1	4,2%	0	0,0%	0 -
Famille - Amis - Bouche à oreille	4	8,2%	0 -	0 -	3	12,5%	1	4,0%	0 -
Passage dans la région	5	10,2%	0 -	0 -	3	12,5%	2	8,0%	0 -
Internet	6	12,2%	0 -	0 -	3	12,5%	3	12,0%	0 -
Les études	1	2,0%	0 -	0 -	1	4,2%	0	0,0%	0 -
Proximité	2	4,1%	0 -	0 -	2	8,3%	0	0,0%	0 -
Événements	0	0,0%	0 -	0 -	0	0,0%	0	0,0%	0 -
Autres	9	18,4%	0 -	0 -	0	0,0%	9	36,0%	0 -
Appréciation									
très faible	0	0,0%	0 -	0 -	0	0,0%	0	0,0%	0 -
faible	0	0,0%	0 -	0 -	0	0,0%	0	0,0%	0 -
moyenne	6	15,0%	0 -	0 -	3	16,7%	3	13,6%	0 -
bonne	12	30,0%	0 -	0 -	10	55,6%	2	9,1%	0 -
très bonne	22	55,0%	0 -	0 -	5	27,8%	17	77,3%	0 -
Intention de revenir									
Oui	28	71,8%	0 -	0 -	9	52,9%	19	86,4%	0 -
Non	11	28,2%	0 -	0 -	8	47,1%	3	13,6%	0 -
Info ?									
Oui	13	34,2%	0 -	0 -	0	0,0%	13	56,5%	0 -
Non	25	65,8%	0 -	0 -	15	100,0%	10	43,5%	0 -

JEHAY	[Site N°] 1.15 Organisme	[Site N°] 2.4.s Pt faible Site/Rég	[Site N°] 2.5.s Pt FORT Site/Rég	[Site N°] 3.1 Commentaires
Site N° : 31	31.4 Une Agence De Voyage	31.4 voir un peu plus du château, les caves	31.4 très beau site, bien entretenu	31.4 un restaurant, une petite restauration dans le château
Campagne : 1	31.4 Téléphone	31.4 relativement petit	31.4 tout est bien, l'entretien	31.4 mettre plus de banc un peu partout
du	31.4 Internet	31.4 pas de buvette	31.4 sculptures monumentales	31.4 faire un petit coin pour manger, bien entretenu
8-avr-07	31.3 Via Le Site Internet De L'Hôtel	31.4 pas bien flêché dans le parc	31.4 plusieurs langues, les sculptures dans le parc	31.4 belles carpes
au	31.3 Internet + Sun Packs	31.4 moins de sculptures que les autres années	31.4 mélange de l'ancien et des sculptures, l'entretien	31.4 améliorer la signalisation
11-août-07	31.3 Internet : Campine	31.4 les signalisations pour y arriver	31.4 l'intérieur du château	31.3 Très intéressant, très beau
		31.4 les graviers	31.4 les meubles, joli jardin	31.3 Pourquoi pièce non accessible?
		31.4 le jardin	31.4 l'entretien, la restauration de château	31.3 Manque d'une cafétéria
		31.4 la signalisation pour arriver au château	31.4 le château	
		31.4 faire la visite séparée, faire une heure pour les francophones et une heure pour les neerlandophones	31.4 l'argenterie, le mobilier très bien conservé	
		31.4 avoir acces aux fouilles	31.4 l'allée principale	
		31.3 Une salle accessible	31.4 la guide, les monuments, la beauté du site, l'architecture	
		31.3 Une salle à l'étage, impeccable	31.4 la beauté des jardins, la façade	
		31.3 Une partie aps visitable	31.4 bien situé, bien en ordre, bien fleuri	
		31.3 Travaux	31.4 bien entretenu, bien conservé, tout est bien, bon accueil	
		31.3 Tout en français (pas de néerlandais)	31.4 bien conservé	
		31.3 Pas beaucoup de pièces à visiter	31.4 beau site, agréable, bien fleuri	
		31.3 Pas assez d'informations sur l'histoire d'avant	31.4 beau site	
		31.3 Pas assez de pièces visitables, jardin peu fleuri et pas très grand	31.4 beau site	
		31.3 Manque d'une cafétéria sur le site	31.4 beau site	
		31.3 Jardin, beau mais trop cher	31.4 beau château	
		31.3 Impossibilité d'accéder au 1er étage car travaux	31.3 Très bon état d'entretien du site	
		31.3 En travaux, on ne peut pas tout visiter, seulement le parc	31.3 Très bien entretenu	
			31.3 Très beaux jardins et bien entretenus	
			31.3 Très beaux jardins	
			31.3 Très beau, bien entretenu	
			31.3 Très beau château, beaux jardins	
			31.3 Très beau château, architecture	
			31.3 Propre, bien entretenu, pittoresque	
			31.3 Propre, bien entretenu	
			31.3 Les sculptures, beauté du château	
			31.3 Les audio-guides pour la visite, découverte à son aise	

			31.3 Bien entretenu, organisé	
			31.3 Bien entretenu, bel intérieur, belle collection, très beaux jardins	
			31.3 Beauté du site	
			31.3 Agréable, très beau parc	
			31.3 Accueil, très gentil	