

PAYS DE HUY



Huy, Jehay, Modave et Ramioul

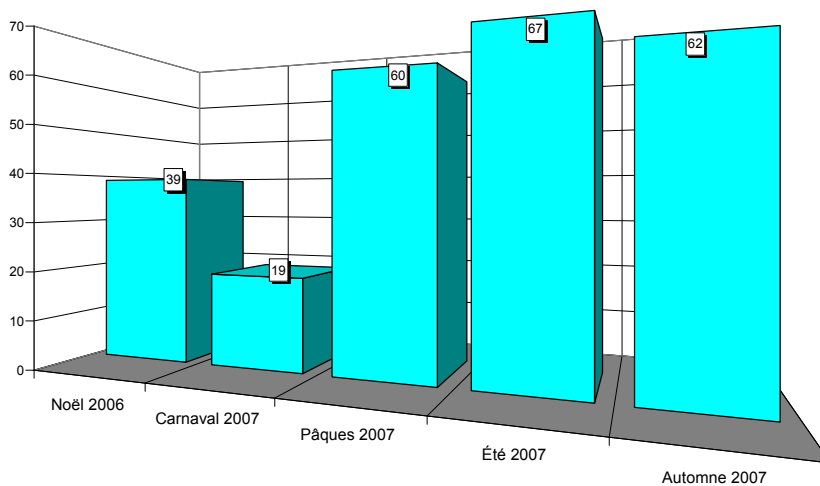


Situation en province de Liège

PAYS DE HUY

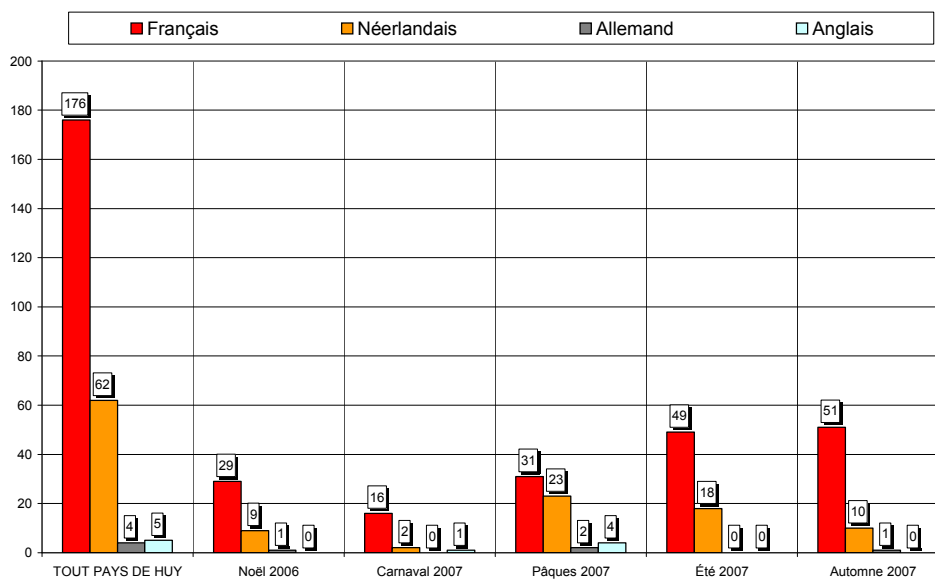


Nombre de questionnaires, saison par saison



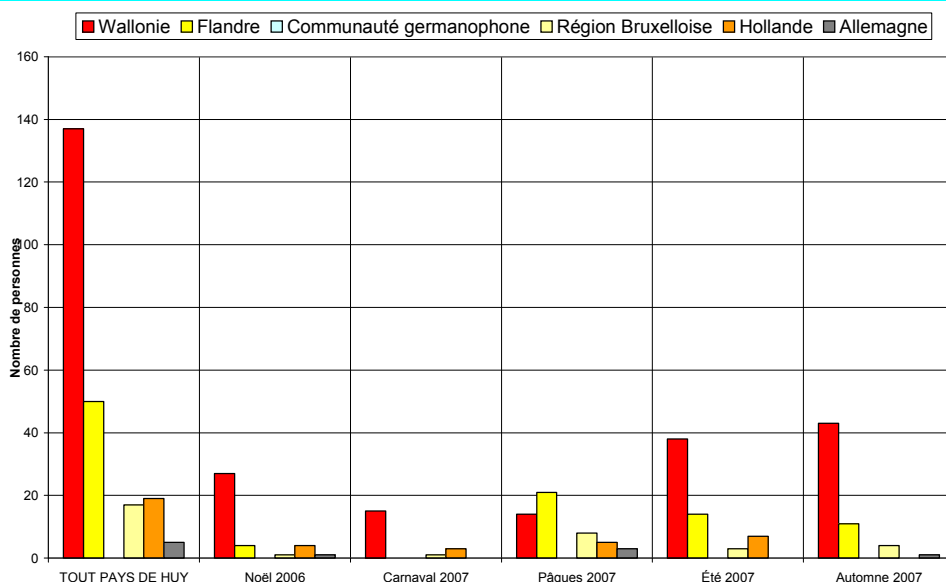
Au total, 247 questionnaires ont été recueillis en 5 vagues d'enquêtes (11 jours d'entretiens). Cet échantillon est globalement représentatif.

Langue des questionnaires



71% des questionnaires sont complétés en français, 25% en néerlandais, 2% en anglais et 2% en allemand.

Région d'origine des personnes interrogées



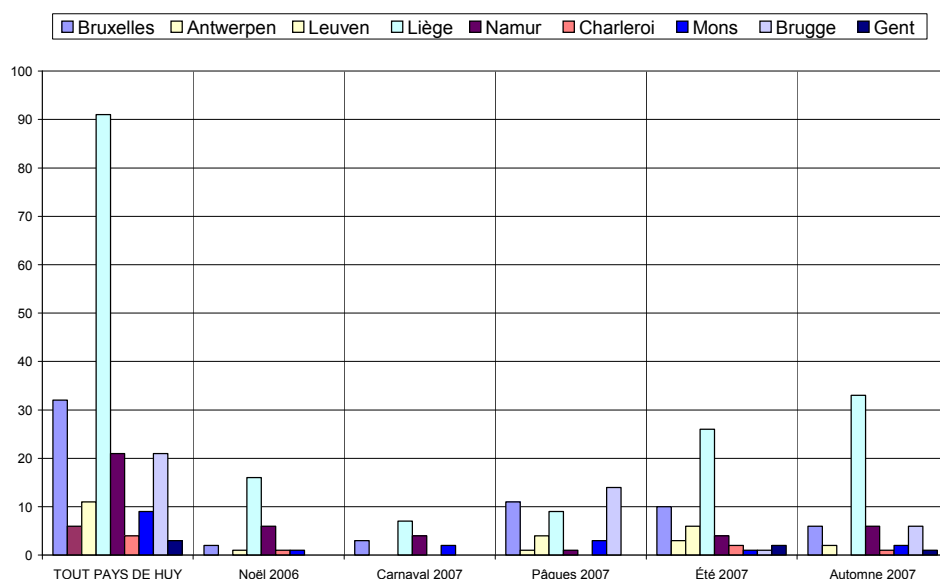
56% des personnes interrogées sont domiciliés en Wallonie, 20% en Flandre, 8% en Hollande et 7% en région bruxelloise.

Région d'origine pour les visiteurs provenant de Belgique

Dans les graphiques et les commentaires qui suivent, les « régions » sont définies par le premier chiffre du code postal :

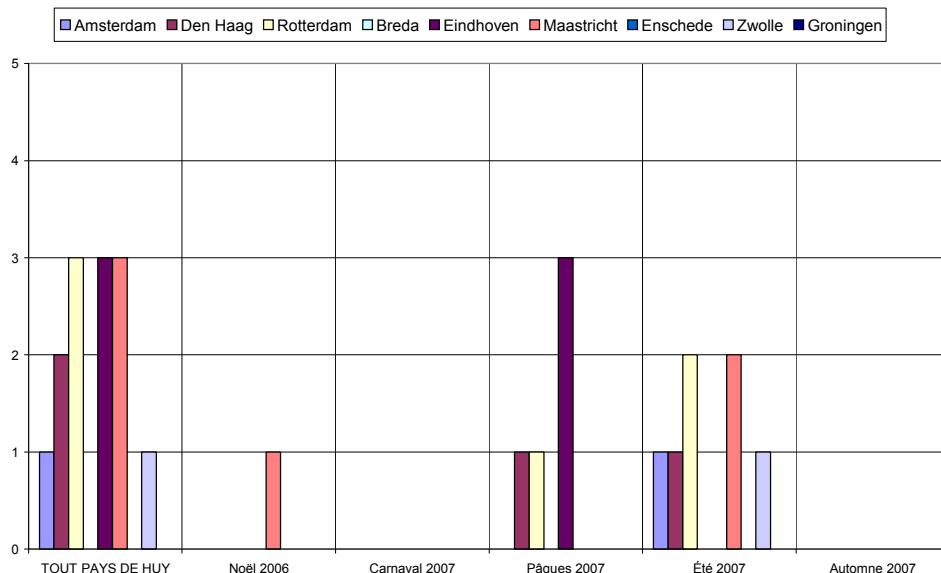
- ✓ la « région de Bruxelles » comprend les communes dont le numéro commence par le chiffre 1,
- ✓ la « région d'Anvers » comprend les communes dont le numéro commence par 2,
- ✓ la « région de Louvain », les communes dont le numéro commence par 3 et comprend donc le Limbourg,
- ✓ la « région de Liège », les communes dont le numéro commence par 4, y compris donc les Cantons de l'Est,
- ✓ la « région de Namur », les communes dont le numéro commence par 5,
- ✓ la « région de Charleroi », les communes dont le numéro commence par 6, donc également des communes du Luxembourg,
- ✓ la « région de Mons », les communes dont le numéro commence par 7,
- ✓ la « région de Bruges », les communes dont le numéro commence par 8,
- ✓ la « région de Gand », les communes dont le numéro commence par 9.

De même, les « régions » de Hollande sont également définies par le premier chiffre du code postal : Amsterdam, 1 ; La Haye, 2 ; Maastricht, 6 etc.



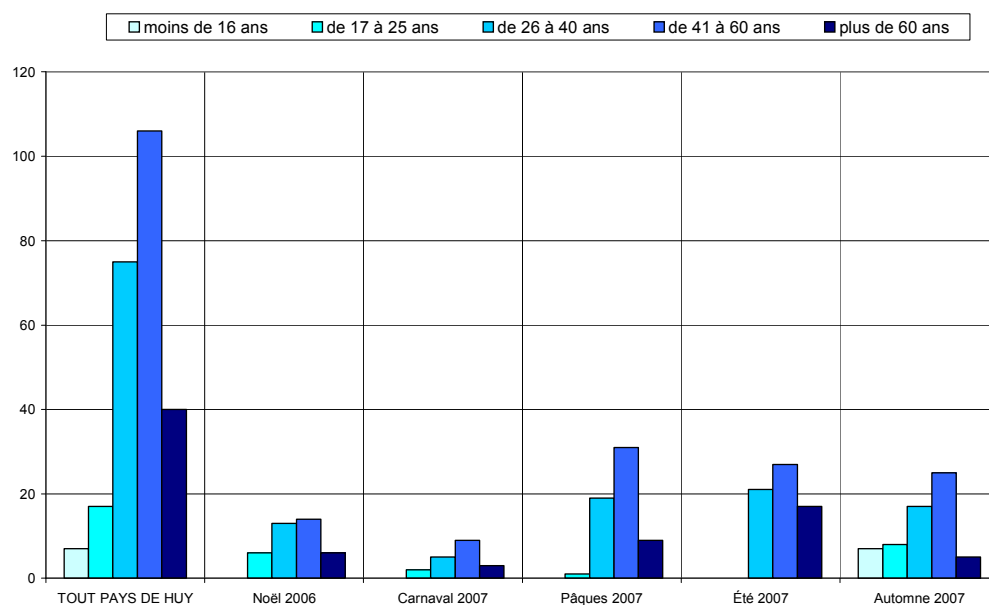
Les visiteurs belges proviennent principalement de la région liégeoise (46%).

Région d'origine pour les visiteurs provenant de Hollande

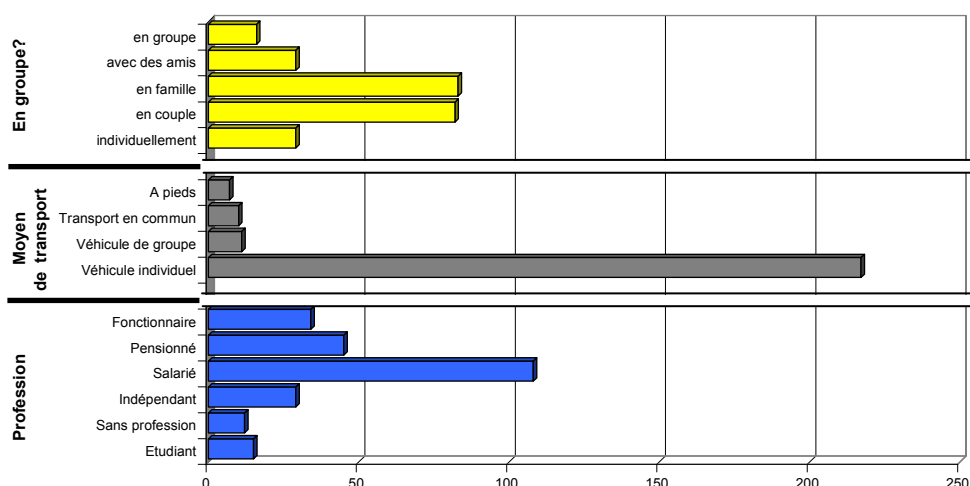


Critère peu représentatif, donné à titre purement indicatif.

Caractéristiques des visiteurs interrogés



Les tranches d'âge des 41-60 ans et des 26-40 ans prédominent.

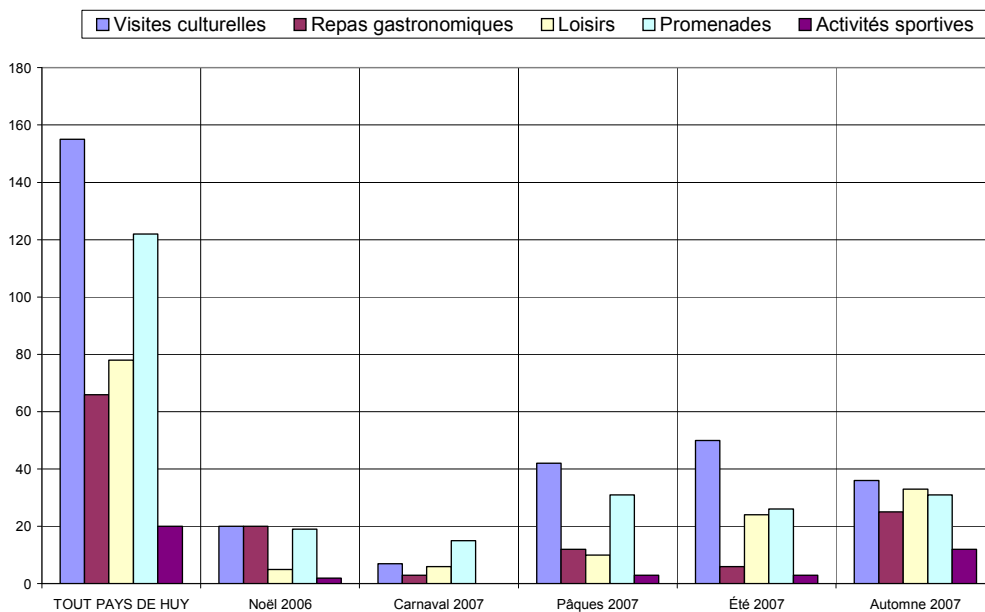


✓ 69 % des personnes interrogées viennent en couple ou en famille

✓ Le véhicule individuel est pratiquement le seul moyen de transport utilisé (89%)

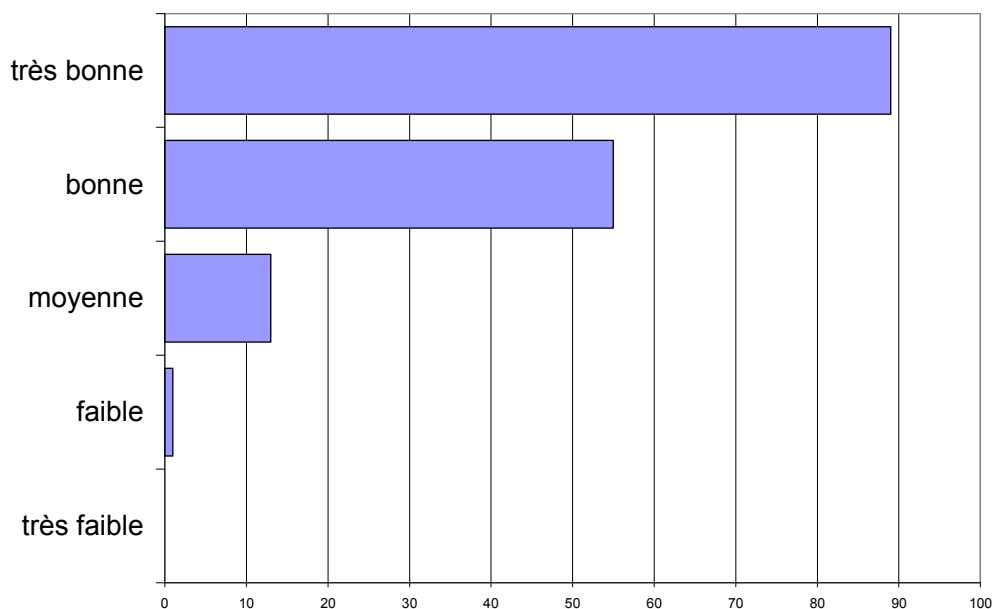
✓ Les salariés sont les plus nombreux (44%).

Activités touristiques pratiquées



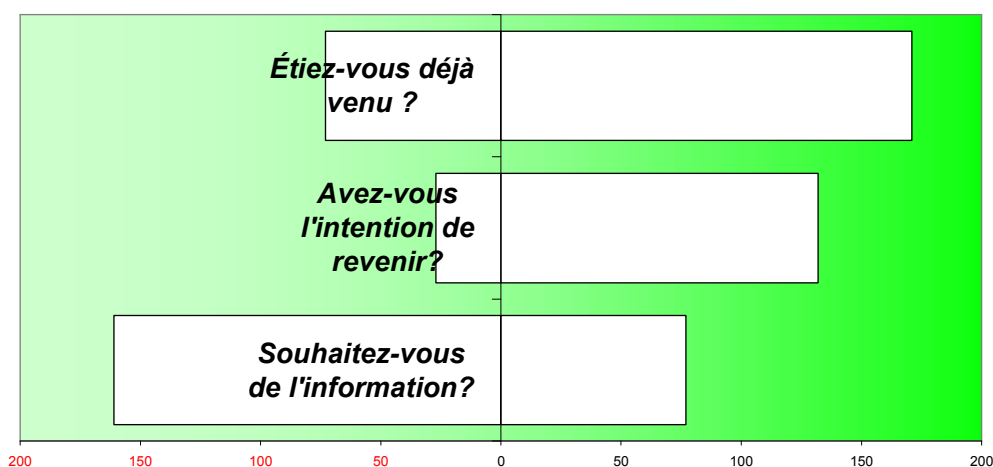
Visites culturelles et promenades sont les activités les plus fréquemment citées (elles cumulent 63% des réponses).

Appréciation de l'endroit touristique



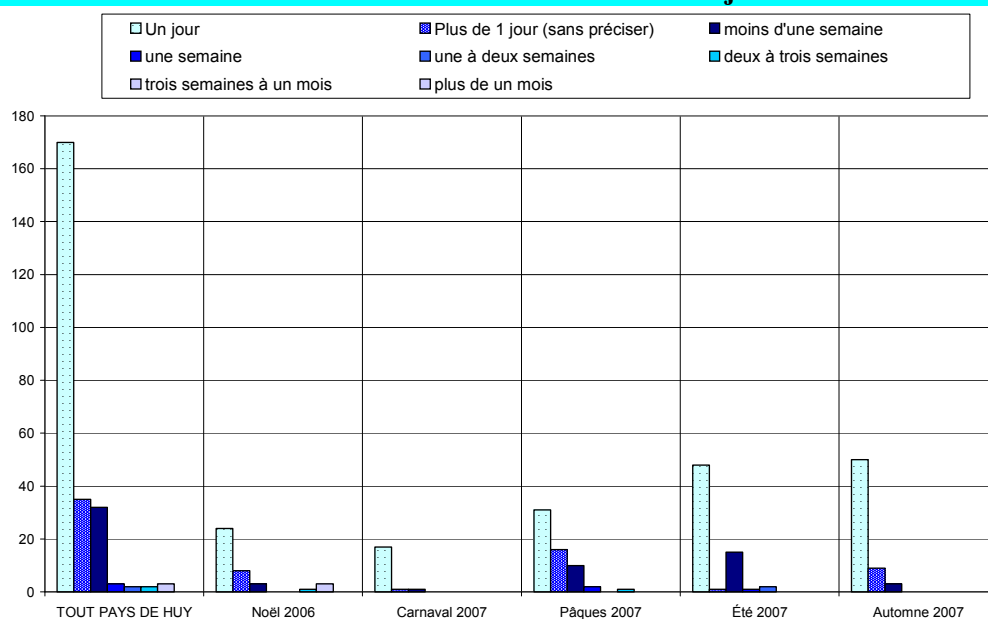
L'appréciation des visiteurs est bonne à très bonne.

Fréquentation



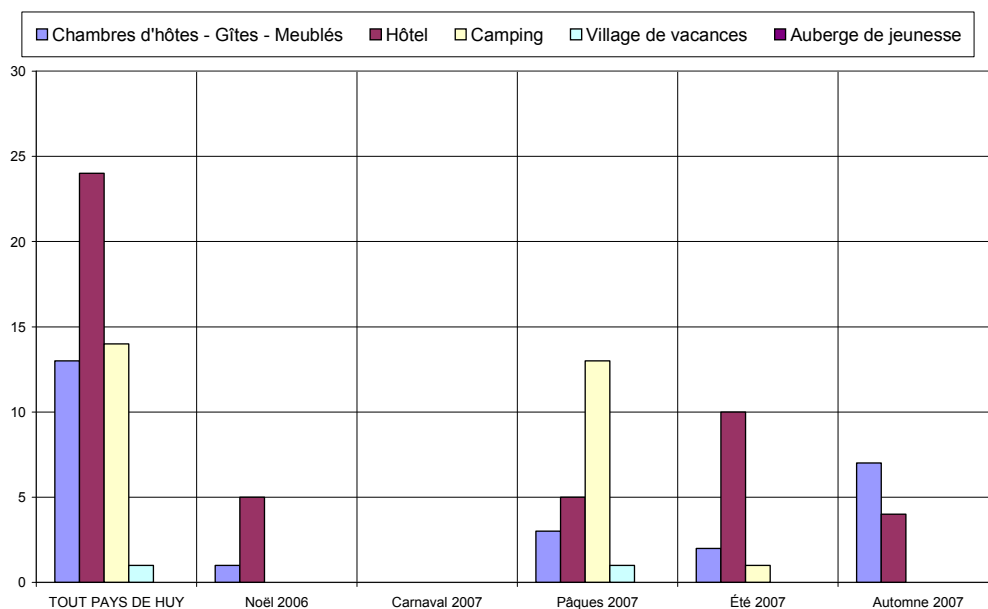
- ✓ 70% des personnes interrogées sont déjà venues dans la région.
- ✓ 83% ont l'intention d'y revenir.
- ✓ 32% souhaitent être informées des activités futures.

Durée du séjour

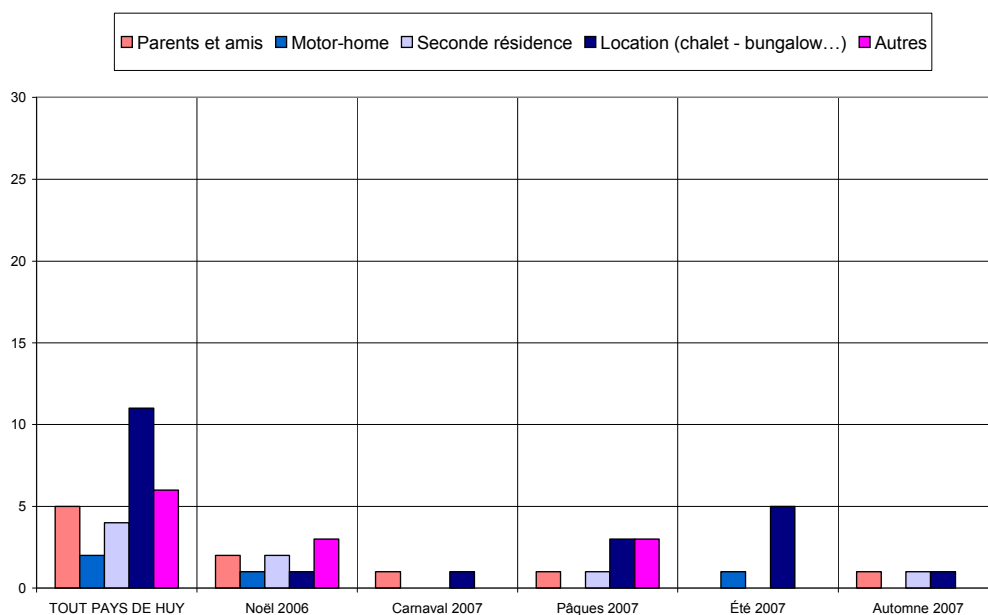


Le tourisme d'un jour prédomine, 31% des personnes interrogées séjournent dans la région.

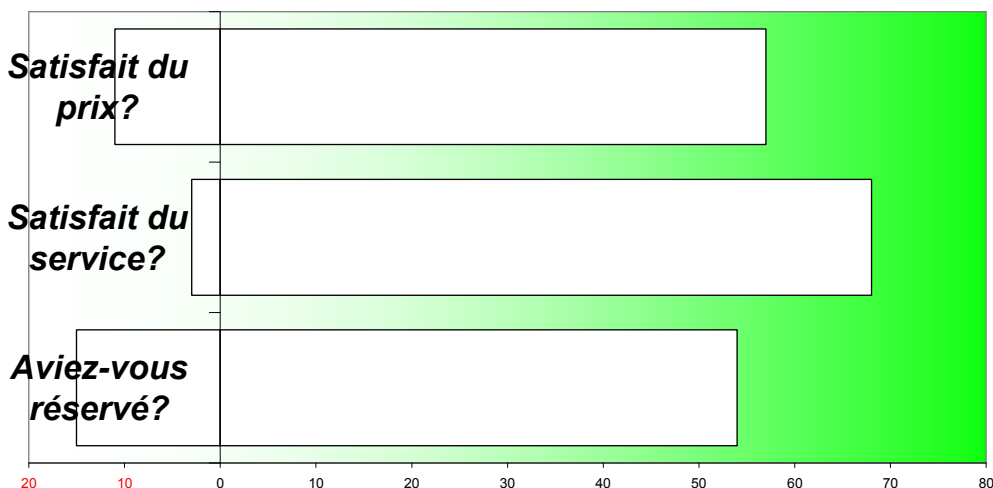
Hébergement



Les types d'hébergement les plus fréquentés sont les hôtels (30%), le camping (18%) et les chambres d'hôtes & gîtes (16%).

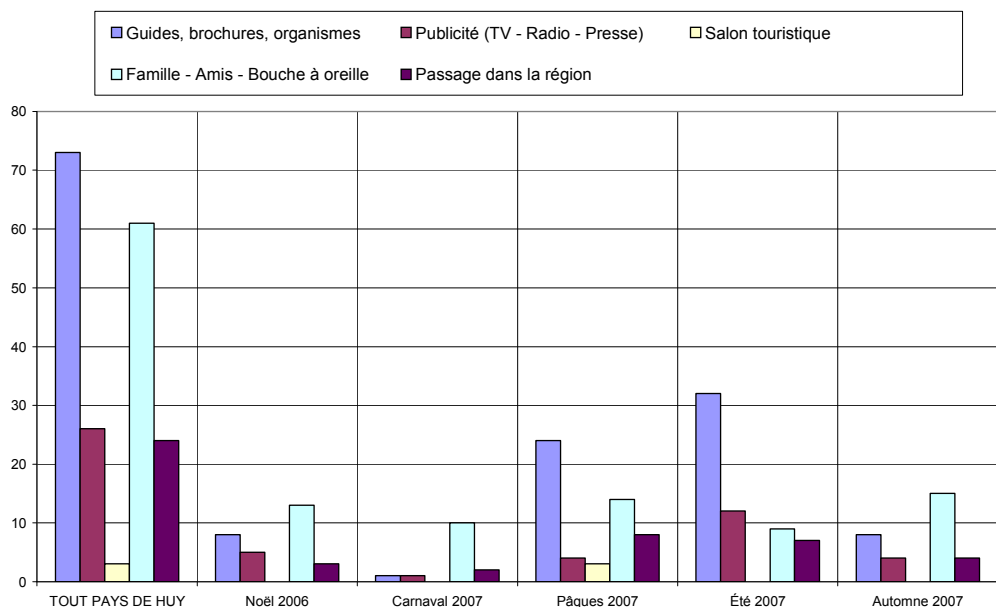


Satisfaction en matière d'hébergement

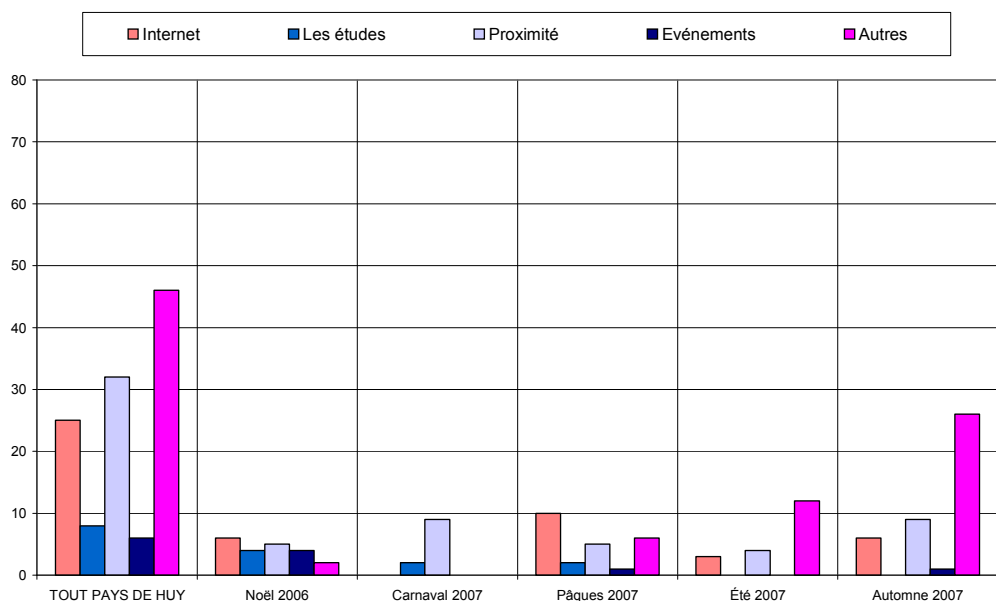


Le taux de satisfaction concernant l'hébergement est très élevé tant au niveau du prix que des services offerts.
Remarque : Il y a 78% de réservations.

Sources d'information et de documentation



Les principales sources d'information sont les guides & brochures (24%) et le bouche à oreille (20%)



ANALYSE VERTICALE – DIFFERENCES SIGNIFICATIVES

CRITERES	2004 <-> 2003	2005 <-> 2004	2006 <-> 2005	2007 <-> 2006
Nombre de questionnaire	Moins de questionnaires (moins de jours d'entretiens)		Moins de questionnaires (moins de jours d'entretiens)	
Langue des questionnaires		Moins de questionnaires complétés en français, plus en néerlandais		
Région d'origine des personnes interrogées		Plus de flamands	Plus de wallons	
Région d'origine Belgique			Plus de liégeois	Moins de liégeois
Région d'origine Hollande	Moins de touristes domiciliés dans la région de Maastricht	Ce critère n'est plus représentatif		
Caractéristiques des visiteurs interrogés				
Activités touristiques pratiquées		Hausse des loisirs		
Appréciation de l'endroit touristique				
Fréquentation		Hausse des demandes d'information	Moins de demandes d'information	
Durée du séjour	Davantage de tourisme résidentiel			
Hébergement	Hausse des locations	Baisse des hôtels, hausse des campings	Hausse des hôtels, baisse des campings	Baisse des logements chez les parents & amis
Satisfaction en matière d'hébergement		Hausse des réservations	Baisse des réservations	
Sources d'information et de documentation			Hausse de l'Internet	Baisse de la publicité

TOUT PAYS DE HUY	PAYS DE HUY		Noël 2006		Carnaval 2007		Pâques 2007		Été 2007		Automne 2007	
Date :	du	29-déc	du	29-déc	du	23-févr	du	6-avr	du	27-juil	du	3-nov
	au	3-nov	au	30-déc	au	23-févr	au	8-avr	au	17-août	au	3-nov
Langue du formulaire												
Français	176	71,3%	29	74%	16	84%	31	52%	49	73%	51	82%
Néerlandais	62	25,1%	9	23%	2	11%	23	38%	18	27%	10	16%
Allemand	4	1,6%	1	3%	0	0%	2	3%	0	0%	1	2%
Anglais	5	2,0%	0	0%	1	5%	4	7%	0	0%	0	0%
Nombre	Entretiens	Jours	Entretiens	Jours	Entretiens	Jours	Entretiens	Jours	Entretiens	Jours	Entretiens	Jours
	247	11	39	2	19	1	60	3	67	4	62	1
			[20 Q. par jour sur 2 site(s)]		[19 Q. par jour sur 1 site(s)]		[20 Q. par jour sur 4 site(s)]		[17 Q. par jour sur 3 site(s)]		[62 Q. par jour sur 3 site(s)]	
Domicile												
Wallonie	137	55,9%	27	69,2%	15	78,9%	14	24,1%	38	56,7%	43	69,4%
Flandre	50	20,4%	4	10,3%	0	0,0%	21	36,2%	14	20,9%	11	17,7%
Communauté germanophone	0	0,0%	0	0,0%	0	0,0%	0	0,0%	0	0,0%	0	0,0%
Région Bruxelloise	17	6,9%	1	2,6%	1	5,3%	8	13,8%	3	4,5%	4	6,5%
Hollande	19	7,8%	4	10,3%	3	15,8%	5	8,6%	7	10,4%	0	0,0%
France	10	4,1%	0	0,0%	0	0,0%	2	3,4%	5	7,5%	3	4,8%
Allemagne	5	2,0%	1	2,6%	0	0,0%	3	5,2%	0	0,0%	1	1,6%
Luxembourg	1	0,4%	0	0,0%	0	0,0%	1	1,7%	0	0,0%	0	0,0%
Angleterre	1	0,4%	0	0,0%	0	0,0%	1	1,7%	0	0,0%	0	0,0%
Autre	5	2,0%	2	5,1%	0	0,0%	3	5,2%	0	0,0%	0	0,0%
Zone postale belge												
Bruxelles	32	16,2%	2	7,4%	3	18,8%	11	25,6%	10	18,2%	6	10,5%
Antwerpen	6	3,0%	0	0,0%	0	0,0%	1	2,3%	3	5,5%	2	3,5%
Leuven	11	5,6%	1	3,7%	0	0,0%	4	9,3%	6	10,9%	0	0,0%
Liège	91	46,0%	16	59,3%	7	43,8%	9	20,9%	26	47,3%	33	57,9%
Namur	21	10,6%	6	22,2%	4	25,0%	1	2,3%	4	7,3%	6	10,5%
Charleroi	4	2,0%	1	3,7%	0	0,0%	0	0,0%	2	3,6%	1	1,8%
Mons	9	4,5%	1	3,7%	2	12,5%	3	7,0%	1	1,8%	2	3,5%
Brugge	21	10,6%	0	0,0%	0	0,0%	14	32,6%	1	1,8%	6	10,5%
Gent	3	1,5%	0	0,0%	0	0,0%	0	0,0%	2	3,6%	1	1,8%
Zone postale néerlandaise												
Amsterdam	1	7,7%	0	0,0%	0	-	0	0,0%	1	14,3%	0	-
Den Haag	2	15,4%	0	0,0%	0	-	1	20,0%	1	14,3%	0	-
Rotterdam	3	23,1%	0	0,0%	0	-	1	20,0%	2	28,6%	0	-
Breda	0	0,0%	0	0,0%	0	-	0	0,0%	0	0,0%	0	-
Eindhoven	3	23,1%	0	0,0%	0	-	3	60,0%	0	0,0%	0	-
Maastricht	3	23,1%	1	100,0%	0	-	0	0,0%	2	28,6%	0	-
Enschede	0	0,0%	0	0,0%	0	-	0	0,0%	0	0,0%	0	-
Zwolle	1	7,7%	0	0,0%	0	-	0	0,0%	1	14,3%	0	-
Groningen	0	0,0%	0	0,0%	0	-	0	0,0%	0	0,0%	0	-
Zone postale allemande												
Dresde	0	0,0%	0	0,0%	0	-	0	0,0%	0	-	0	0,0%
Berlin	0	0,0%	0	0,0%	0	-	0	0,0%	0	-	0	0,0%
Hambourg	0	0,0%	0	0,0%	0	-	0	0,0%	0	-	0	0,0%
Hanovre	0	0,0%	0	0,0%	0	-	0	0,0%	0	-	0	0,0%
Düsseldorf	1	25,0%	1	100,0%	0	-	0	0,0%	0	-	0	0,0%
Cologne	2	50,0%	0	0,0%	0	-	1	50,0%	0	-	1	100,0%
Francfort	1	25,0%	0	0,0%	0	-	1	50,0%	0	-	0	0,0%
Stuttgart	0	0,0%	0	0,0%	0	-	0	0,0%	0	-	0	0,0%
Munich	0	0,0%	0	0,0%	0	-	0	0,0%	0	-	0	0,0%
Nuremberg	0	0,0%	0	0,0%	0	-	0	0,0%	0	-	0	0,0%

Age												
moins de 16 ans	7	2,9%	0	0,0%	0	0,0%	0	0,0%	0	0,0%	7	11,3%
de 17 à 25 ans	17	6,9%	6	15,4%	2	10,5%	1	1,7%	0	0,0%	8	12,9%
de 26 à 40 ans	75	30,6%	13	33,3%	5	26,3%	19	31,7%	21	32,3%	17	27,4%
de 41 à 60 ans	106	43,3%	14	35,9%	9	47,4%	31	51,7%	27	41,5%	25	40,3%
plus de 60 ans	40	16,3%	6	15,4%	3	15,8%	9	15,0%	17	26,2%	5	8,1%
Profession												
Etudiant	15	6,2%	4	10,3%	0	0,0%	0	0,0%	0	0,0%	11	18,3%
Sans profession	12	4,9%	2	5,1%	2	10,5%	3	5,1%	2	3,0%	3	5,0%
Indépendant	29	11,9%	12	30,8%	1	5,3%	3	5,1%	8	12,1%	5	8,3%
Salaarié	108	44,4%	11	28,2%	11	57,9%	28	47,5%	28	42,4%	30	50,0%
Pensionné	45	18,5%	3	7,7%	4	21,1%	14	23,7%	19	28,8%	5	8,3%
Fonctionnaire	34	14,0%	7	17,9%	1	5,3%	11	18,6%	9	13,6%	6	10,0%
Moyen de Transport												
Véhicule individuel	217	88,6%	31	81,6%	16	84,2%	53	88,3%	65	98,5%	52	83,9%
Véhicule de groupe	11	4,5%	1	2,6%	1	5,3%	4	6,7%	1	1,5%	4	6,5%
Transport en commun	10	4,1%	4	10,5%	2	10,5%	3	5,0%	0	0,0%	1	1,6%
A pieds	7	2,9%	2	5,3%	0	0,0%	0	0,0%	0	0,0%	5	8,1%
Groupe												
individuellement	29	12,1%	14	35,9%	3	15,8%	2	3,4%	3	4,8%	7	11,7%
en couple	82	34,3%	13	33,3%	5	26,3%	24	40,7%	26	41,9%	14	23,3%
en famille	83	34,7%	4	10,3%	10	52,6%	18	30,5%	30	48,4%	21	35,0%
avec des amis	29	12,1%	5	12,8%	1	5,3%	6	10,2%	2	3,2%	15	25,0%
en groupe	16	6,7%	3	7,7%	0	0,0%	9	15,3%	1	1,6%	3	5,0%
Raison de la visite												
professionnelle	16	6,5%	9	23,1%	2	10,5%	2	3,3%	0	0,0%	3	4,9%
touristique	215	87,8%	23	59,0%	13	68,4%	57	95,0%	66	100,0%	56	91,8%
shopping	14	5,7%	7	17,9%	4	21,1%	1	1,7%	0	0,0%	2	3,3%
1ère visite ?												
Oui	73	29,9%	11	28,9%	3	15,8%	26	44,8%	22	32,8%	11	17,7%
Non	171	70,1%	27	71,1%	16	84,2%	32	55,2%	45	67,2%	51	82,3%
Activités pratiquées												
Visites culturelles	155	35,1%	20	30,3%	7	22,6%	42	42,9%	50	45,9%	36	26,3%
Repas gastronomiques	66	15,0%	20	30,3%	3	9,7%	12	12,2%	6	5,5%	25	18,2%
Loisirs	78	17,7%	5	7,6%	6	19,4%	10	10,2%	24	22,0%	33	24,1%
Promenades	122	27,7%	19	28,8%	15	48,4%	31	31,6%	26	23,9%	31	22,6%
Activités sportives	20	4,5%	2	3,0%	0	0,0%	3	3,1%	3	2,8%	12	8,8%
Durée du séjour												
Un jour	170	68,8%	24	61,5%	17	89,5%	31	51,7%	48	71,6%	50	80,6%
Plus de 1 jour (sans préciser)	35	14,2%	8	20,5%	1	5,3%	16	26,7%	1	1,5%	9	14,5%
moins d'une semaine	32	13,0%	3	7,7%	1	5,3%	10	16,7%	15	22,4%	3	4,8%
une semaine	3	1,2%	0	0,0%	0	0,0%	2	3,3%	1	1,5%	0	0,0%
une à deux semaines	2	0,8%	0	0,0%	0	0,0%	0	0,0%	2	3,0%	0	0,0%
deux à trois semaines	2	0,8%	1	2,6%	0	0,0%	1	1,7%	0	0,0%	0	0,0%
trois semaines à un mois	3	1,2%	3	7,7%	0	0,0%	0	0,0%	0	0,0%	0	0,0%
plus de un mois	0	0,0%	0	0,0%	0	0,0%	0	0,0%	0	0,0%	0	0,0%
Distance												
moins de 10 km	20	24,7%	5	33,3%	1	50,0%	3	9,7%	6	31,6%	5	35,7%
de 10 à 50 km	49	60,5%	8	53,3%	1	50,0%	21	67,7%	11	57,9%	8	57,1%
plus de 50 km	12	14,8%	2	13,3%	0	0,0%	7	22,6%	2	10,5%	1	7,1%
Hébergement												
Chambres d'hôtes - Gîtes - Meublés	13	16,3%	1	6,7%	0	0,0%	3	10,0%	2	10,5%	7	50,0%
Hôtel	24	30,0%	5	33,3%	0	0,0%	5	16,7%	10	52,6%	4	28,6%
Camping	14	17,5%	0	0,0%	0	0,0%	13	43,3%	1	5,3%	0	0,0%
Village de vacances	1	1,3%	0	0,0%	0	0,0%	1	3,3%	0	0,0%	0	0,0%

Auberge de jeunesse	0	0,0%	0	0,0%	0	0,0%	0	0,0%	0	0,0%	0	0,0%
Parents et amis	5	6,3%	2	13,3%	1	50,0%	1	3,3%	0	0,0%	1	7,1%
Motor-home	2	2,5%	1	6,7%	0	0,0%	0	0,0%	1	5,3%	0	0,0%
Seconde résidence	4	5,0%	2	13,3%	0	0,0%	1	3,3%	0	0,0%	1	7,1%
Location (chalet - bungalow...)	11	13,8%	1	6,7%	1	50,0%	3	10,0%	5	26,3%	1	7,1%
Autres	6	7,5%	3	20,0%	0	0,0%	3	10,0%	0	0,0%	0	0,0%
Services OK ?												
Oui	68	95,8%	11	91,7%	0	0,0%	26	100,0%	17	94,4%	14	100,0%
Non	3	4,2%	1	8,3%	1	100,0%	0	0,0%	1	5,6%	0	0,0%
Prix OK ?												
Oui	57	83,8%	8	66,7%	0	0,0%	25	100,0%	16	88,9%	8	66,7%
Non	11	16,2%	4	33,3%	1	100,0%	0	0,0%	2	11,1%	4	33,3%
Réservation												
Oui	54	78,3%	6	50,0%	1	100,0%	23	95,8%	15	78,9%	9	69,2%
Non	15	21,7%	6	50,0%	0	0,0%	1	4,2%	4	21,1%	4	30,8%
Déjà visité le site ?												
Oui	52	78,8%	3	75,0%	1	50,0%	17	89,5%	26	78,8%	5	62,5%
Non	14	21,2%	1	25,0%	1	50,0%	2	10,5%	7	21,2%	3	37,5%
Source d'info												
Guides, brochures, organismes	73	24,0%	8	16,0%	1	4,0%	24	31,2%	32	40,5%	8	11,0%
Publicité (TV - Radio - Presse)	26	8,6%	5	10,0%	1	4,0%	4	5,2%	12	15,2%	4	5,5%
Salon touristique	3	1,0%	0	0,0%	0	0,0%	3	3,9%	0	0,0%	0	0,0%
Famille - Amis - Bouche à oreille	61	20,1%	13	26,0%	10	40,0%	14	18,2%	9	11,4%	15	20,5%
Passage dans la région	24	7,9%	3	6,0%	2	8,0%	8	10,4%	7	8,9%	4	5,5%
Internet	25	8,2%	6	12,0%	0	0,0%	10	13,0%	3	3,8%	6	8,2%
Les études	8	2,6%	4	8,0%	2	8,0%	2	2,6%	0	0,0%	0	0,0%
Proximité	32	10,5%	5	10,0%	9	36,0%	5	6,5%	4	5,1%	9	12,3%
Evénements	6	2,0%	4	8,0%	0	0,0%	1	1,3%	0	0,0%	1	1,4%
Autres	46	15,1%	2	4,0%	0	0,0%	6	7,8%	12	15,2%	26	35,6%
Appréciation												
très faible	0	0,0%	0	0,0%	0	0,0%	0	0,0%	0	0,0%	0	0,0%
faible	1	0,6%	1	3,4%	0	0,0%	0	0,0%	0	0,0%	0	0,0%
moyenne	13	8,2%	2	6,9%	0	0,0%	3	7,5%	3	6,4%	5	17,2%
bonne	55	34,8%	6	20,7%	8	61,5%	23	57,5%	10	21,3%	8	27,6%
très bonne	89	56,3%	20	69,0%	5	38,5%	14	35,0%	34	72,3%	16	55,2%
Intention de revenir												
Oui	132	83,0%	25	89,3%	13	100,0%	33	78,6%	34	72,3%	27	93,1%
Non	27	17,0%	3	10,7%	0	0,0%	9	21,4%	13	27,7%	2	6,9%
Info ?												
Oui	77	32,4%	15	42,9%	1	5,6%	20	35,7%	19	28,4%	22	35,5%
Non	161	67,6%	20	57,1%	17	94,4%	36	64,3%	48	71,6%	40	64,5%