

BLEGNY



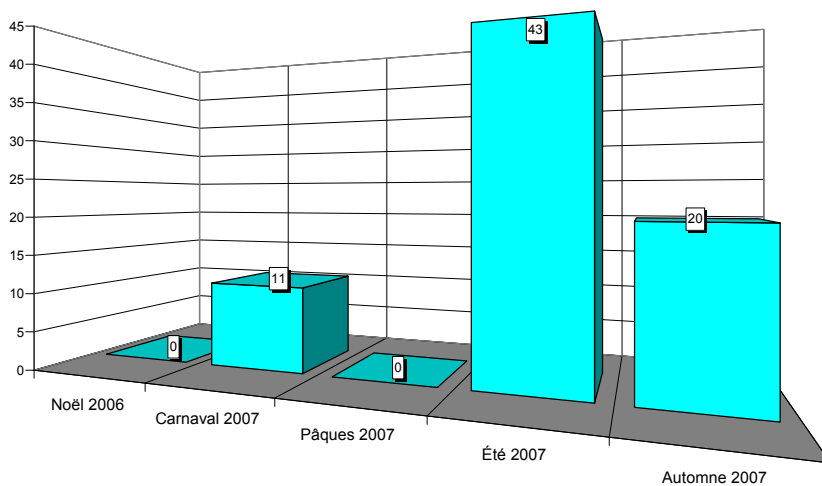
*Enquêtes réalisées dans le Domaine Touristique de
Blégny - Mine*

Situation en province de Liège

BLEGNY

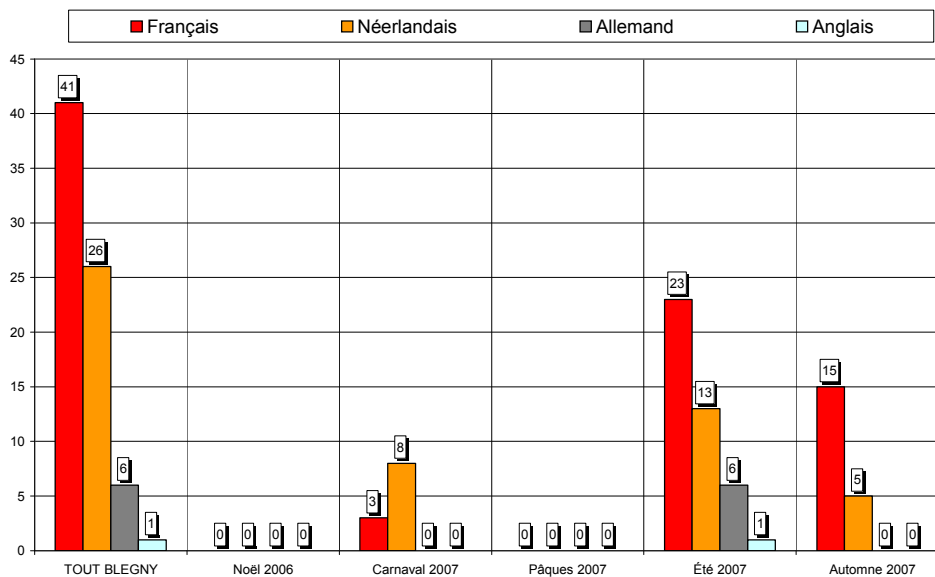


Nombre de questionnaires, saison par saison



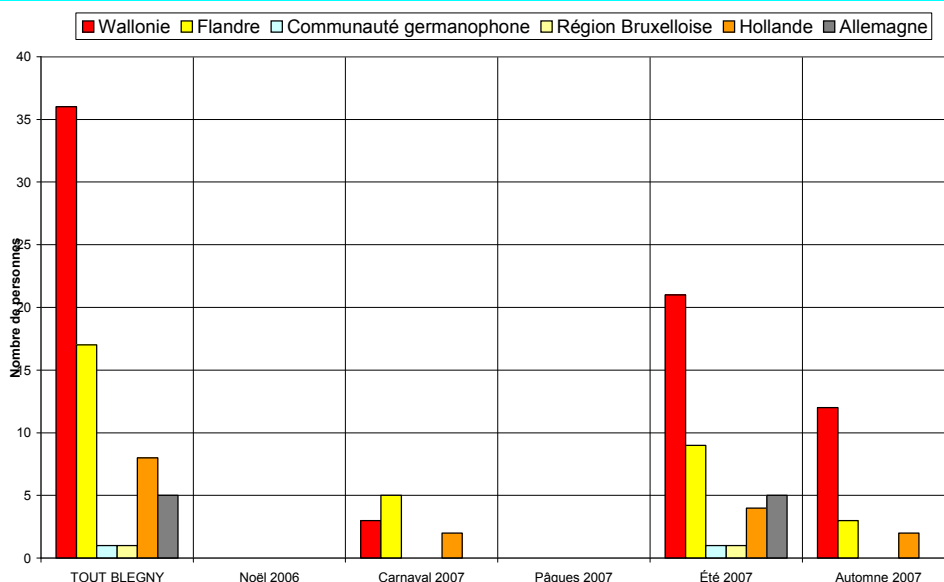
Au total, 74 questionnaires ont été recueillis en 4 vagues d'enquêtes (4 jours d'entretiens). Cet échantillon est globalement représentatif pour les vagues d'été, de carnaval et de Pâques.

Langue des questionnaires



55% des questionnaires sont complétés en français, 35% en néerlandais, 8% en allemand et 2% en anglais.

Région d'origine des personnes interrogées



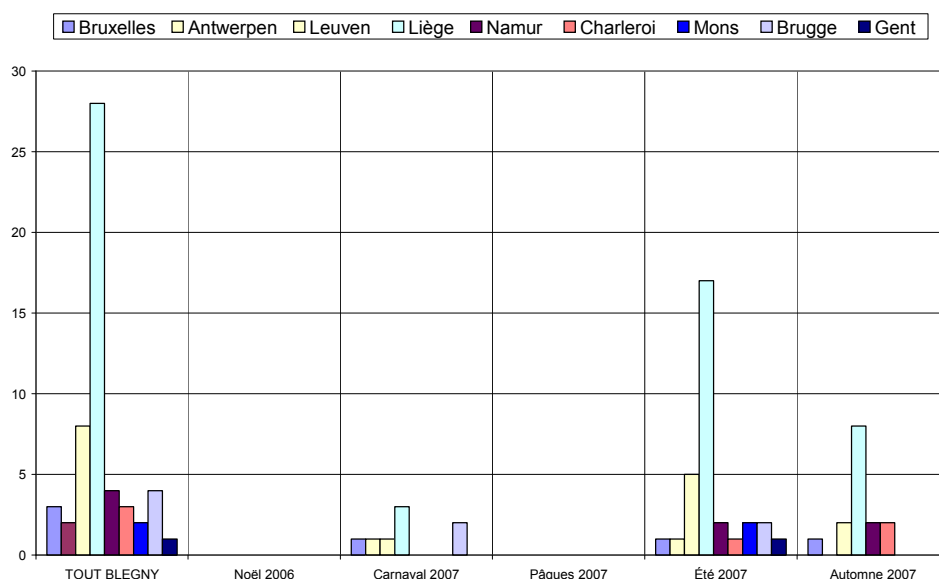
49% des personnes interrogées sont domiciliés en Wallonie, 23% en Flandre et 11% en Hollande.

Région d'origine pour les visiteurs provenant de Belgique

Dans les graphiques et les commentaires qui suivent, les « régions » sont définies par le premier chiffre du code postal :

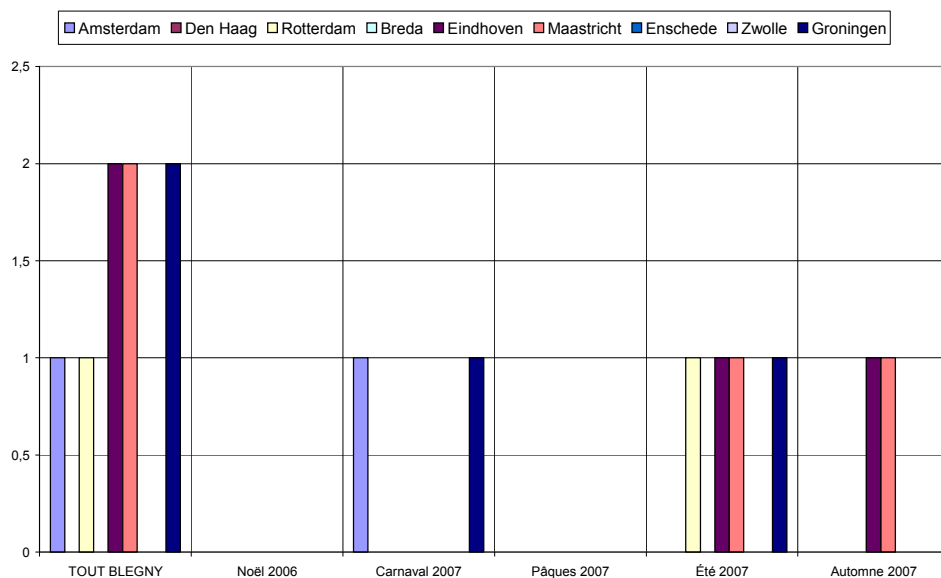
- ✓ la « région de Bruxelles » comprend les communes dont le numéro commence par le chiffre 1,
- ✓ la « région d'Anvers » comprend les communes dont le numéro commence par 2,
- ✓ la « région de Louvain », les communes dont le numéro commence par 3 et comprend donc le Limbourg,
- ✓ la « région de Liège », les communes dont le numéro commence par 4, y compris donc les Cantons de l'Est,
- ✓ la « région de Namur », les communes dont le numéro commence par 5,
- ✓ la « région de Charleroi », les communes dont le numéro commence par 6, donc également des communes du Luxembourg,
- ✓ la « région de Mons », les communes dont le numéro commence par 7,
- ✓ la « région de Bruges », les communes dont le numéro commence par 8,
- ✓ la « région de Gand », les communes dont le numéro commence par 9.

De même, les « régions » de Hollande sont également définies par le premier chiffre du code postal : Amsterdam, 1 ; La Haye, 2 ; Maastricht, 6 etc.



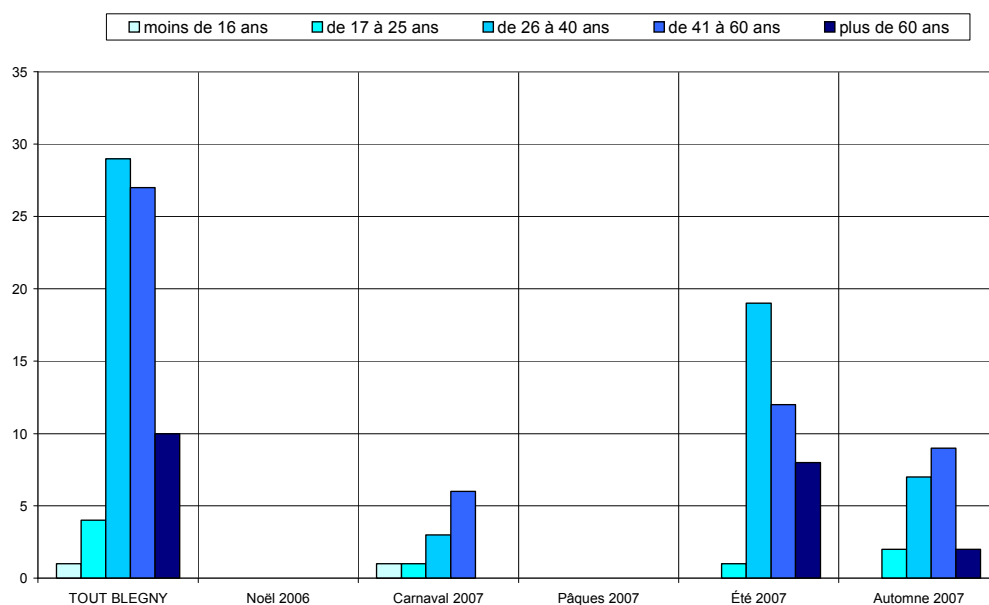
Les visiteurs belges proviennent majoritairement de la région liégeoise (51%).

Région d'origine pour les visiteurs provenant de Hollande

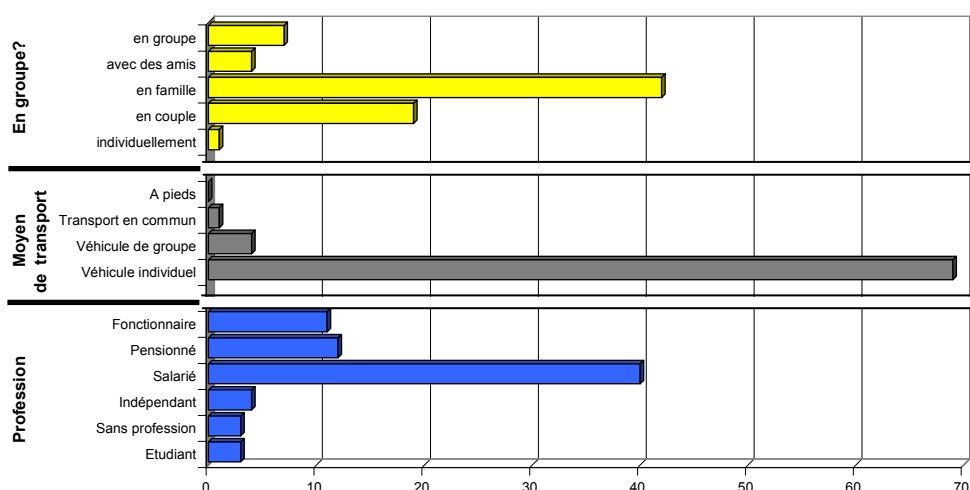


Critère peu représentatif, donné à titre purement indicatif.

Caractéristiques des visiteurs interrogés



La tranche d'âge des 26-40 ans et 41-60 ans prédominent.

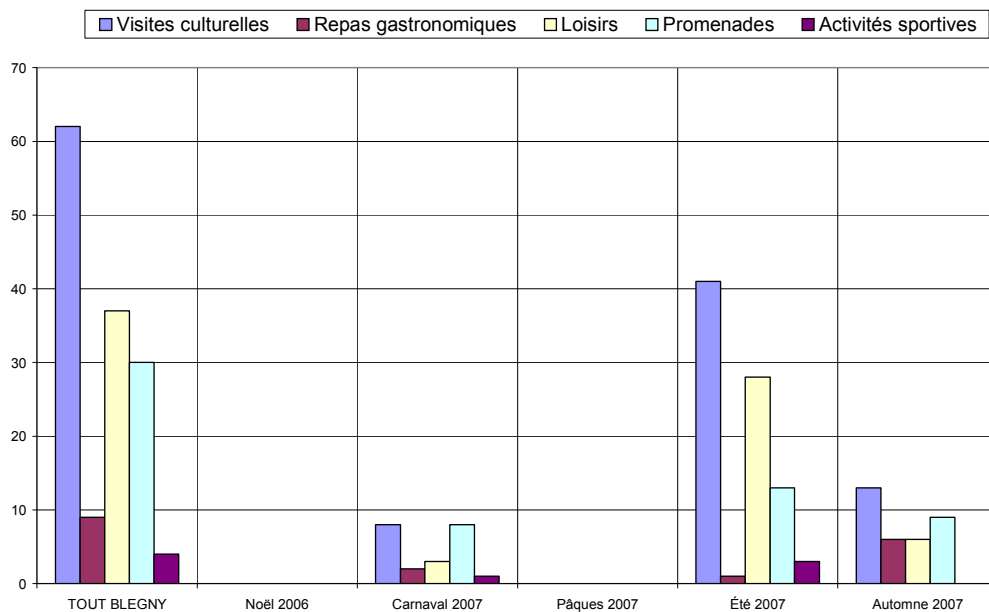


✓ 58% des personnes interrogées viennent en famille.

✓ Le véhicule individuel est pratiquement le seul moyen de transport utilisé (94%).

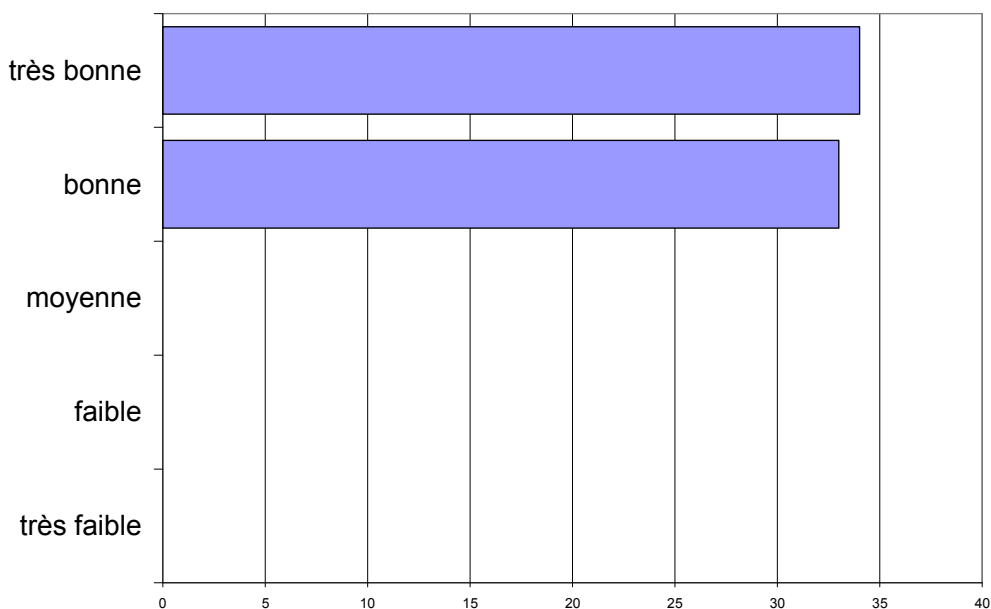
✓ Les salariés sont majoritaires (55%).

Activités touristiques pratiquées



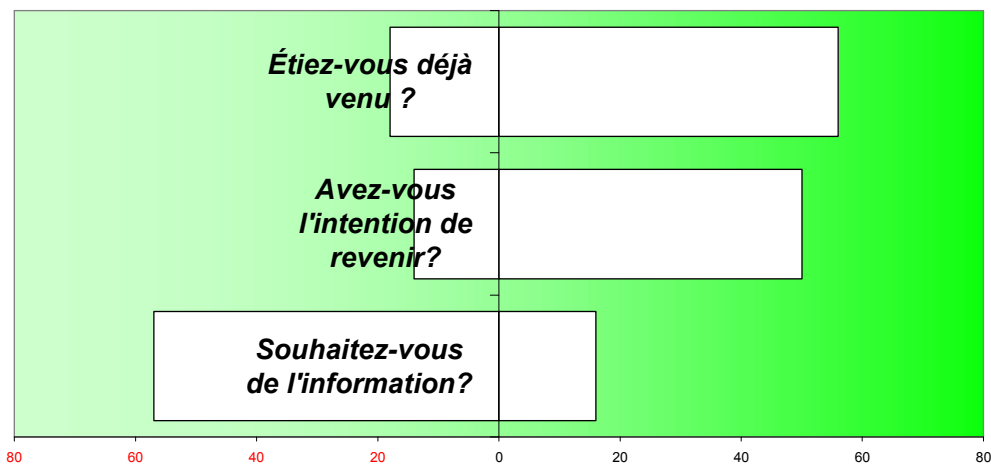
Visites culturelles, loisirs et promenades sont les activités les plus fréquemment citées.

Appréciation de l'endroit touristique



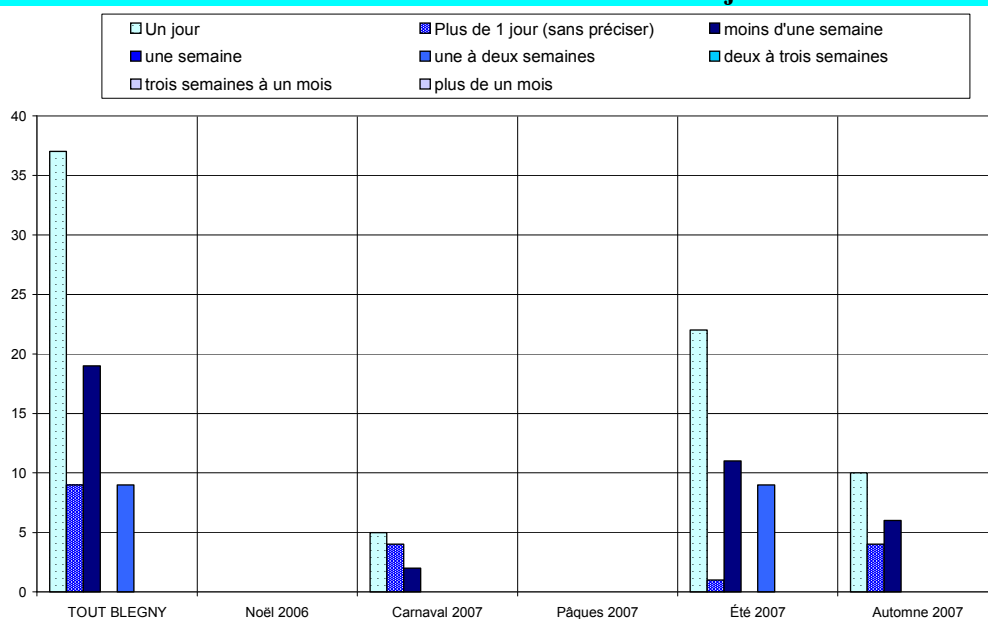
L'appréciation des visiteurs est bonne à très bonne.

Fréquentation



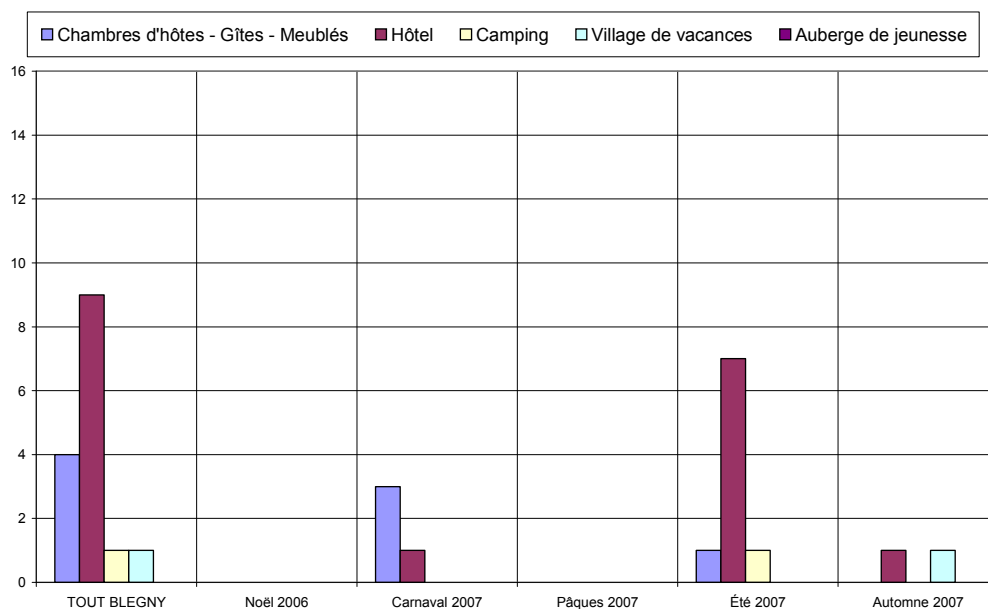
- ✓ 76% des personnes interrogées sont déjà venues dans la région.
- ✓ 78% ont l'intention d'y revenir.
- ✓ 22% souhaitent être informées des activités futures.

Durée du séjour

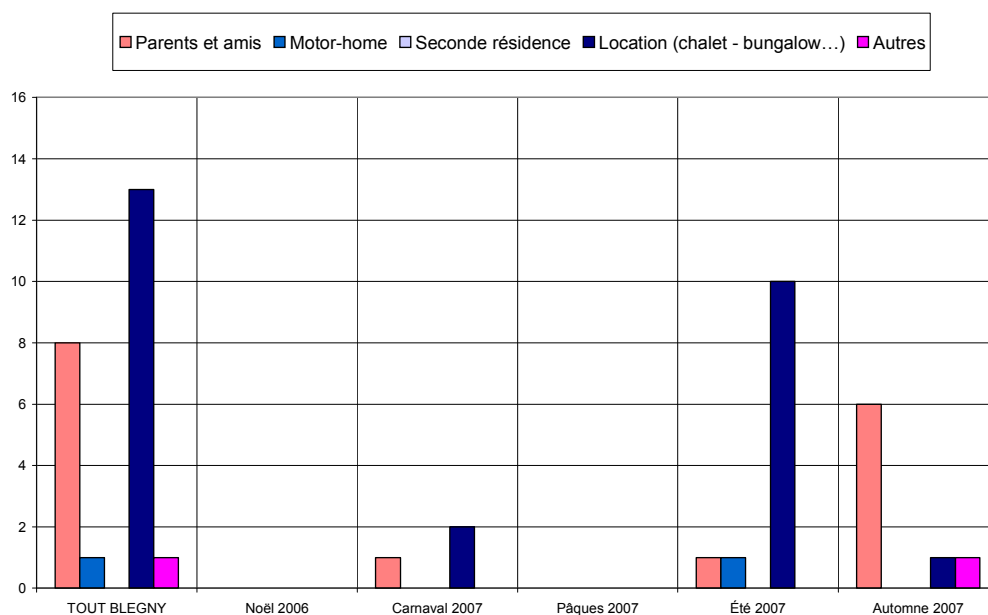


Tourisme d'un jour et tourisme résidentiel sont équitablement répartis.

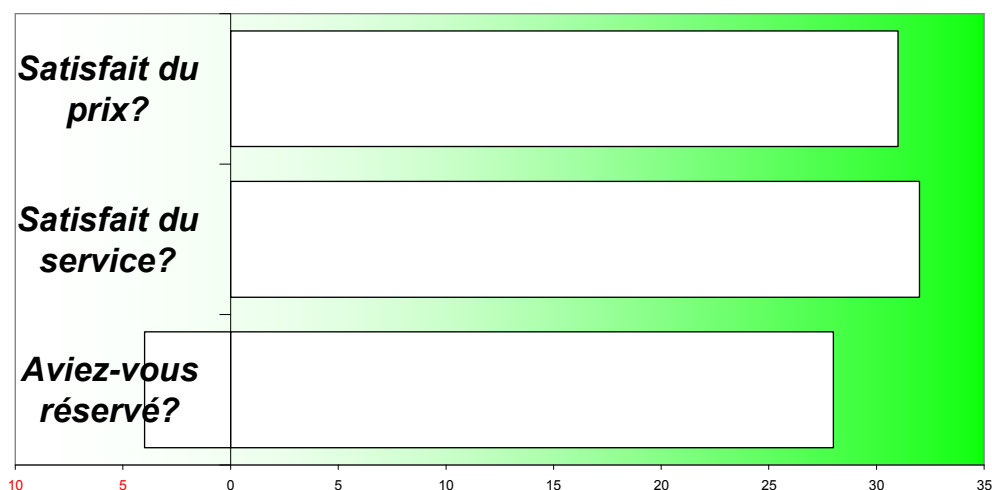
Hébergement



Les types d'hébergement les plus fréquentés sont les locations (34%), les hôtels (24%) et les logements chez parents & amis (22%)

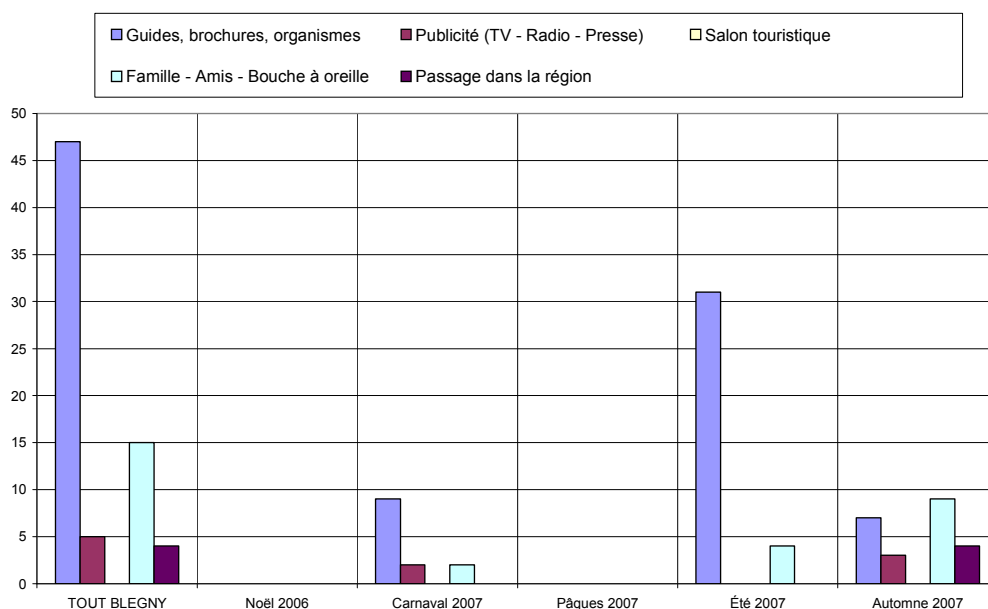


Satisfaction en matière d'hébergement

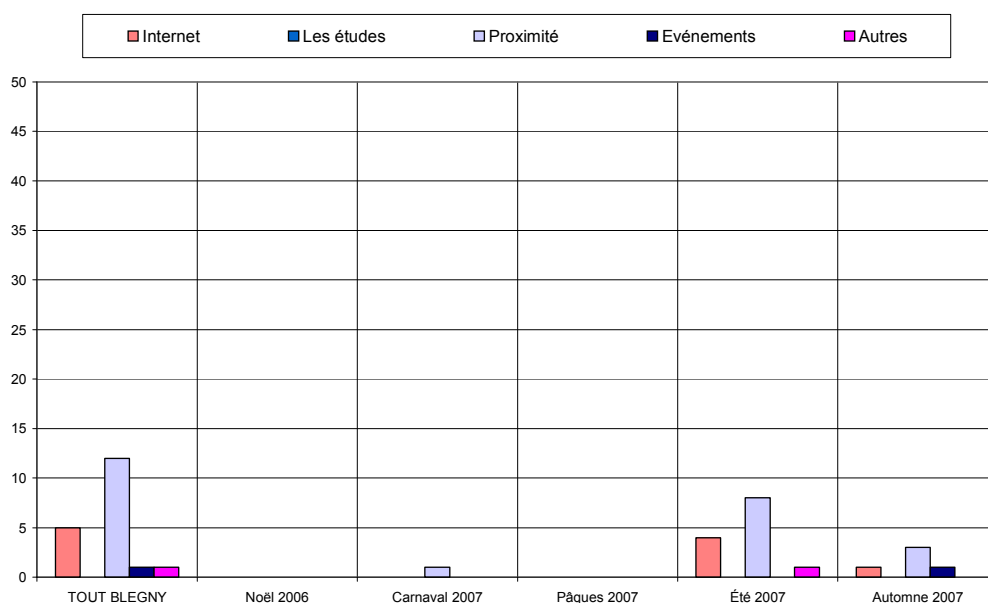


Le taux de satisfaction concernant l'hébergement est très élevé, tant pour les prix que pour les services offerts.
Remarque : il y a 88% de réservations.

Sources d'information et de documentation



Les principales sources d'information sont les guides & brochures (52%).



ANALYSE VERTICALE – DIFFERENCES SIGNIFICATIVES

CRITERES	2004 <-> 2003	2005 <-> 2004	2006 <-> 2005	2007 <-> 2006
Nombre de questionnaire		Moins de questionnaires	Plus de questionnaires	Moins de questionnaires
Langue des questionnaires		Moins de questionnaires complétés en néerlandais	Plus de questionnaires complétés en français	Moins de questionnaires complétés en français
Région d'origine des personnes interrogées			Plus de wallons	
Région d'origine Belgique			Plus de liégeois	Moins de liégeois
Région d'origine Hollande	Ce critère n'est plus représentatif			
Caractéristiques des visiteurs interrogés	Public relativement plus âgé, baisse des étudiants			Hausse des familles et des salariés
Activités touristiques pratiquées				
Appréciation de l'endroit touristique				
Fréquentation		Moins de touristes déclarent vouloir revenir sur le site, baisse des demandes d'informations	Moins des demandes d'informations	
Durée du séjour	Plus de séjour		Baisse de la durée du séjour	Hausse de la durée du séjour
Hébergement	Logement chez parents et amis	Ce critère n'est plus représentatif		Hausse des locations
Satisfaction en matière d'hébergement	Satisfaction élevée		Baisse des réservations	
Sources d'information et de documentation				Explosion des guides et brochures

ANALYSE VERTICALE - QUESTIONS OUVERTES

	2003	2004	2005	2006	2007
Points positifs	Mine, guide : 27 x	Mine, guide : 18 x	Mine, guide : 40 x	Mine, guide : 32 x	Mine, guide : 31 x
	Jeux : 13 x	Jeux : 7 x	Jeux : 10 x	Jeux : 18 x	Jeux : 9 x
	Propreté : 11 x	Propreté : 15 x			
	Cadre : 12 x	Cadre : 10 x			
			Prix : 7 x		
				Accessibilité : 6 x	
					Accueil : 8 x
					Cafétéria : 5 x
		Prix : 7 x			
		Divertissements (jeux, animaux) : 11 x	Divertissements (jeux, animaux) : 15 x	Divertissements (jeux, animaux) : 4 x	
Points négatifs			Visites : 5 x		
				Propreté : 6 x	
	121 Questionnaires	146 Questionnaires	85 Questionnaires	102 Questionnaires	74 Questionnaires

TOUT BLEGNY	BLEGNY		Noël 2006		Carnaval 2007		Pâques 2007		Été 2007		Automne 2007	
Date :	du	24-févr	du		du	24-févr	du		du	29-juil	du	3-nov
	au	3-nov	au		au	24-févr	au		au	11-août	au	3-nov
Langue du formulaire												
Français	41	55,4%	0	-	3	27%	0	-	23	53%	15	75%
Néerlandais	26	35,1%	0	-	8	73%	0	-	13	30%	5	25%
Allemand	6	8,1%	0	-	0	0%	0	-	6	14%	0	0%
Anglais	1	1,4%	0	-	0	0%	0	-	1	2%	0	0%
Nombres	Entretiens	Jours	Entretiens	Jours	Entretiens	Jours	Entretiens	Jours	Entretiens	Jours	Entretiens	Jours
	74	4	0	0	11	1	0	0	43	2	20	1
					[11 Q. par jour sur 1 site(s)]				[22 Q. par jour sur 1 site(s)]		[20 Q. par jour sur 1 site(s)]	
Domicile												
Wallonie	36	48,6%	0	-	3	27,3%	0	-	21	48,8%	12	60,0%
Flandre	17	23,0%	0	-	5	45,5%	0	-	9	20,9%	3	15,0%
Communauté germanophone	1	1,4%	0	-	0	0,0%	0	-	1	2,3%	0	0,0%
Région Bruxelloise	1	1,4%	0	-	0	0,0%	0	-	1	2,3%	0	0,0%
Hollande	8	10,8%	0	-	2	18,2%	0	-	4	9,3%	2	10,0%
France	4	5,4%	0	-	0	0,0%	0	-	1	2,3%	3	15,0%
Allemagne	5	6,8%	0	-	0	0,0%	0	-	5	11,6%	0	0,0%
Luxembourg	0	0,0%	0	-	0	0,0%	0	-	0	0,0%	0	0,0%
Angleterre	0	0,0%	0	-	0	0,0%	0	-	0	0,0%	0	0,0%
Autre	2	2,7%	0	-	1	9,1%	0	-	1	2,3%	0	0,0%
Zone postale belge												
Bruxelles	3	5,5%	0	-	1	12,5%	0	-	1	3,1%	1	6,7%
Antwerpen	2	3,6%	0	-	1	12,5%	0	-	1	3,1%	0	0,0%
Leuven	8	14,5%	0	-	1	12,5%	0	-	5	15,6%	2	13,3%
Liège	28	50,9%	0	-	3	37,5%	0	-	17	53,1%	8	53,3%
Namur	4	7,3%	0	-	0	0,0%	0	-	2	6,3%	2	13,3%
Charleroi	3	5,5%	0	-	0	0,0%	0	-	1	3,1%	2	13,3%
Mons	2	3,6%	0	-	0	0,0%	0	-	2	6,3%	0	0,0%
Brugge	4	7,3%	0	-	2	25,0%	0	-	2	6,3%	0	0,0%
Gent	1	1,8%	0	-	0	0,0%	0	-	1	3,1%	0	0,0%
Zone postale néerlandaise												
Amsterdam	1	12,5%	0	-	1	50,0%	0	-	0	0,0%	0	0,0%
Den Haag	0	0,0%	0	-	0	0,0%	0	-	0	0,0%	0	0,0%
Rotterdam	1	12,5%	0	-	0	0,0%	0	-	1	25,0%	0	0,0%
Breda	0	0,0%	0	-	0	0,0%	0	-	0	0,0%	0	0,0%
Eindhoven	2	25,0%	0	-	0	0,0%	0	-	1	25,0%	1	50,0%
Maastricht	2	25,0%	0	-	0	0,0%	0	-	1	25,0%	1	50,0%
Enschede	0	0,0%	0	-	0	0,0%	0	-	0	0,0%	0	0,0%
Zwolle	0	0,0%	0	-	0	0,0%	0	-	0	0,0%	0	0,0%
Groningen	2	25,0%	0	-	1	50,0%	0	-	1	25,0%	0	0,0%
Zone postale allemande												
Dresde	0	0,0%	0	-	0	-	0	-	0	0,0%	0	-
Berlin	0	0,0%	0	-	0	-	0	-	0	0,0%	0	-
Hambourg	0	0,0%	0	-	0	-	0	-	0	0,0%	0	-
Hanovre	0	0,0%	0	-	0	-	0	-	0	0,0%	0	-
Düsseldorf	3	60,0%	0	-	0	-	0	-	3	60,0%	0	-
Cologne	2	40,0%	0	-	0	-	0	-	2	40,0%	0	-
Francfort	0	0,0%	0	-	0	-	0	-	0	0,0%	0	-
Stuttgart	0	0,0%	0	-	0	-	0	-	0	0,0%	0	-
Munich	0	0,0%	0	-	0	-	0	-	0	0,0%	0	-
Nuremberg	0	0,0%	0	-	0	-	0	-	0	0,0%	0	-
Age												

moins de 16 ans	1	1,4%	0	-	1	9,1%	0	-	0	0,0%	0	0,0%
de 17 à 25 ans	4	5,6%	0	-	1	9,1%	0	-	1	2,5%	2	10,0%
de 26 à 40 ans	29	40,8%	0	-	3	27,3%	0	-	19	47,5%	7	35,0%
de 41 à 60 ans	27	38,0%	0	-	6	54,5%	0	-	12	30,0%	9	45,0%
plus de 60 ans	10	14,1%	0	-	0	0,0%	0	-	8	20,0%	2	10,0%
Profession												
Etudiant	3	4,1%	0	-	1	9,1%	0	-	1	2,4%	1	5,0%
Sans profession	3	4,1%	0	-	0	0,0%	0	-	1	2,4%	2	10,0%
Indépendant	4	5,5%	0	-	1	9,1%	0	-	2	4,8%	1	5,0%
Salarié	40	54,8%	0	-	6	54,5%	0	-	25	59,5%	9	45,0%
Pensionné	12	16,4%	0	-	1	9,1%	0	-	8	19,0%	3	15,0%
Fonctionnaire	11	15,1%	0	-	2	18,2%	0	-	5	11,9%	4	20,0%
Moyen de Transport												
Véhicule individuel	69	93,2%	0	-	10	90,9%	0	-	42	97,7%	17	85,0%
Véhicule de groupe	4	5,4%	0	-	1	9,1%	0	-	1	2,3%	2	10,0%
Transport en commun	1	1,4%	0	-	0	0,0%	0	-	0	0,0%	1	5,0%
A pieds	0	0,0%	0	-	0	0,0%	0	-	0	0,0%	0	0,0%
Groupe												
individuellement	1	1,4%	0	-	0	0,0%	0	-	1	2,3%	0	0,0%
en couple	19	26,0%	0	-	4	36,4%	0	-	12	27,9%	3	15,8%
en famille	42	57,5%	0	-	4	36,4%	0	-	28	65,1%	10	52,6%
avec des amis	4	5,5%	0	-	1	9,1%	0	-	1	2,3%	2	10,5%
en groupe	7	9,6%	0	-	2	18,2%	0	-	1	2,3%	4	21,1%
Raison de la visite												
professionnelle	1	1,4%	0	-	0	0,0%	0	-	0	0,0%	1	5,3%
touristique	72	98,6%	0	-	11	100,0%	0	-	43	100,0%	18	94,7%
shopping	0	0,0%	0	-	0	0,0%	0	-	0	0,0%	0	0,0%
1ère visite ?												
Oui	18	24,3%	0	-	1	9,1%	0	-	9	20,9%	8	40,0%
Non	56	75,7%	0	-	10	90,9%	0	-	34	79,1%	12	60,0%
Activités pratiquées												
Visites culturelles	62	43,7%	0	-	8	36,4%	0	-	41	47,7%	13	38,2%
Repas gastronomiques	9	6,3%	0	-	2	9,1%	0	-	1	1,2%	6	17,6%
Loisirs	37	26,1%	0	-	3	13,6%	0	-	28	32,6%	6	17,6%
Promenades	30	21,1%	0	-	8	36,4%	0	-	13	15,1%	9	26,5%
Activités sportives	4	2,8%	0	-	1	4,5%	0	-	3	3,5%	0	0,0%
Durée du séjour												
Un jour	37	50,0%	0	-	5	45,5%	0	-	22	51,2%	10	50,0%
Plus de 1 jour (sans préciser)	9	12,2%	0	-	4	36,4%	0	-	1	2,3%	4	20,0%
moins d'une semaine	19	25,7%	0	-	2	18,2%	0	-	11	25,6%	6	30,0%
une semaine	0	0,0%	0	-	0	0,0%	0	-	0	0,0%	0	0,0%
une à deux semaines	9	12,2%	0	-	0	0,0%	0	-	9	20,9%	0	0,0%
deux à trois semaines	0	0,0%	0	-	0	0,0%	0	-	0	0,0%	0	0,0%
trois semaines à un mois	0	0,0%	0	-	0	0,0%	0	-	0	0,0%	0	0,0%
plus de un mois	0	0,0%	0	-	0	0,0%	0	-	0	0,0%	0	0,0%
Distance												
moins de 10 km	4	10,8%	0	-	0	0,0%	0	-	2	10,0%	2	20,0%
de 10 à 50 km	28	75,7%	0	-	6	85,7%	0	-	17	85,0%	5	50,0%
plus de 50 km	5	13,5%	0	-	1	14,3%	0	-	1	5,0%	3	30,0%
Hébergement												
Chambres d'hôtes - Gîtes - Meublés	4	10,5%	0	-	3	42,9%	0	-	1	4,8%	0	0,0%
Hôtel	9	23,7%	0	-	1	14,3%	0	-	7	33,3%	1	10,0%
Camping	1	2,6%	0	-	0	0,0%	0	-	1	4,8%	0	0,0%
Village de vacances	1	2,6%	0	-	0	0,0%	0	-	0	0,0%	1	10,0%
Auberge de jeunesse	0	0,0%	0	-	0	0,0%	0	-	0	0,0%	0	0,0%
Parents et amis	8	21,1%	0	-	1	14,3%	0	-	1	4,8%	6	60,0%

Motor-home	1	2,6%	0	-	0	0,0%	0	-	1	4,8%	0	0,0%
Seconde résidence	0	0,0%	0	-	0	0,0%	0	-	0	0,0%	0	0,0%
Location (chalet - bungalow...)	13	34,2%	0	-	2	28,6%	0	-	10	47,6%	1	10,0%
Autres	1	2,6%	0	-	0	0,0%	0	-	0	0,0%	1	10,0%
Services OK ?												
Oui	32	100,0%	0	-	7	100,0%	0	-	20	100,0%	5	100,0%
Non	0	0,0%	0	-	0	0,0%	0	-	0	0,0%	0	0,0%
Prix OK ?												
Oui	31	100,0%	0	-	7	100,0%	0	-	19	100,0%	5	100,0%
Non	0	0,0%	0	-	0	0,0%	0	-	0	0,0%	0	0,0%
Réservation												
Oui	28	87,5%	0	-	5	71,4%	0	-	18	90,0%	5	100,0%
Non	4	12,5%	0	-	2	28,6%	0	-	2	10,0%	0	0,0%
Déjà visité le site ?												
Oui	34	97,1%	0	-	6	85,7%	0	-	26	100,0%	2	100,0%
Non	1	2,9%	0	-	1	14,3%	0	-	0	0,0%	0	0,0%
Source d'info												
Guides, brochures, organismes	47	52,2%	0	-	9	64,3%	0	-	31	64,6%	7	25,0%
Publicité (TV - Radio - Presse)	5	5,6%	0	-	2	14,3%	0	-	0	0,0%	3	10,7%
Salon touristique	0	0,0%	0	-	0	0,0%	0	-	0	0,0%	0	0,0%
Famille - Amis - Bouche à oreille	15	16,7%	0	-	2	14,3%	0	-	4	8,3%	9	32,1%
Passage dans la région	4	4,4%	0	-	0	0,0%	0	-	0	0,0%	4	14,3%
Internet	5	5,6%	0	-	0	0,0%	0	-	4	8,3%	1	3,6%
Les études	0	0,0%	0	-	0	0,0%	0	-	0	0,0%	0	0,0%
Proximité	12	13,3%	0	-	1	7,1%	0	-	8	16,7%	3	10,7%
Evénements	1	1,1%	0	-	0	0,0%	0	-	0	0,0%	1	3,6%
Autres	1	1,1%	0	-	0	0,0%	0	-	1	2,1%	0	0,0%
Appréciation												
très faible	0	0,0%	0	-	0	0,0%	0	-	0	0,0%	0	0,0%
faible	0	0,0%	0	-	0	0,0%	0	-	0	0,0%	0	0,0%
moyenne	0	0,0%	0	-	0	0,0%	0	-	0	0,0%	0	0,0%
bonne	33	49,3%	0	-	2	18,2%	0	-	20	55,6%	11	55,0%
très bonne	34	50,7%	0	-	9	81,8%	0	-	16	44,4%	9	45,0%
Intention de revenir												
Oui	50	78,1%	0	-	8	100,0%	0	-	25	69,4%	17	85,0%
Non	14	21,9%	0	-	0	0,0%	0	-	11	30,6%	3	15,0%
Info ?												
Oui	16	21,9%	0	-	6	60,0%	0	-	0	0,0%	10	50,0%
Non	57	78,1%	0	-	4	40,0%	0	-	43	100,0%	10	50,0%

BLEGNY	[Site N°] 1.15 Organisme	[Site N°] 2.4.s Pt faible Site/Rég	[Site N°] 2.5.s Pt FORT Site/Rég	[Site N°] 3.1 Commentaires
Site N° : 52	52.5 Téléphone	52.5 peu d'activités à la mine,trop industriel	52.5 visite attractive, mineurs qui font la visite	52.5 rénover, investir sur le site, faire un abonnement annuel
Campagne : 1	52.5 Par Un Organisme	52.5 pas facile d'accès	52.5 très intéressant	52.5 plus que satisfaisant
du	52.5 Internet	52.5 pas de point faible	52.5 très intéressant	52.5 les responsables du site pourraient donner aux visiteurs un petit souvenir
24-févr-07	52.5 Internet	52.5 mal indiqué pour se rendre sur le site en venant de Charleroi	52.5 très bon accueil, bonnes explications et bon encadrement	52.5 faire en sorte que le site perdure
au	52.5 Directement À La Province	52.5 l'entretien	52.5 relativement convivial	52.5 diversifier encore plus, c'est bien pour les enfants
3-nov-07	52.4 Par Téléphone Chez Le Propriétaire	52.5 laisser-aller, entretien, parc animalier pauvre	52.5 que ce soit des mineurs qui fassent la visite	52.2 Offrir un verre chaud à la sortie
	52.4 Par Téléphone À L'Hôtel	52.5 entrée plus attractive	52.5 parking non payant, plaine de jeux pour enfants	52.2 Non
	52.4 Par Le Propriétaire	52.5 c'est parfois difficile de suivre pour les enfants et pour quelqu'un qui n'y connaît rien	52.5 le prix, varié, plusieurs choses à voir	52.2 Installer un restaurant gastronomique
	52.4 Internet	52.5 c'est loin de la ville, reculé de tout	52.5 la visite de la mine, bon accueil	
	52.4 Internet	52.2 Froid	52.5 la visite de la mine, bien pour les enfants	
	52.4 Internet	52.2 Compréhension du guide	52.5 la compétence des guides, le réalisme de la visite	
	52.4 Internet		52.5 jardin de jeux pour les enfants,caféteria,guide	
	52.4 Internet		52.5 instructif	
	52.4 Internet		52.5 guide mineur, bonnes explications, bon accueil	
	52.4 Internet		52.5 calme,gens sympathiques,nature,histoire de la région	
	52.4 Internet		52.5 bonnes explications, très beau	
	52.4 Internet		52.5 bonne explication,bon guide	
	52.4 Internet		52.5 bonne explication,réaliste,guide	
	52.4 Chez Le Propriétaire		52.5 bon accueil, bonne présentation, cafétéria spacieuse et convivial	
	52.4 Chez Le Propriétaire		52.5 bien organisé, convivial	
	52.4 À L'Hôtel		52.4 pour tout le monde	
	52.4 À L'Hôtel		52.4 plaine de jeu, resto	
	52.2 Neckermann		52.4 le guide, les animaux, tout le domaine	
	52.2 Landal Greenparcs		52.4 le guide, le domaine (resto, la plaine de jeu)	
	52.2 Landal		52.4 le guide	
	52.2 Landal		52.4 la plaine de jeu, les animaux et le guide	
	52.2 Des Amis		52.4 bonnes explications du guide	
			52.4 bonnes explications	
			52.4 bon guide, intéressant	
			52.4 bon guide, facile à trouver	
			52.4 bon guide	
			52.4 bien pour les enfants	
			52.4 belle visite guidée, le guide et le petit train	

			52.4 beau complexe: la mine, le musée, la plaine et le restaurant	
			52.4 audio guide	
			52.4 audio guide	
			52.2 Vécu du guide	
			52.2 Plaisant, bon	
			52.2 Intérêt et originalité	
			52.2 Bonne connaissance du guide	
			52.2 Bon guide, clair	
			52.2 Bel endroit, intéressant	
			52.2 Beau et intéressant pour une visite en famille	
			52.2 Authenticité, Guide (contact personnel)	