

# LIEGE



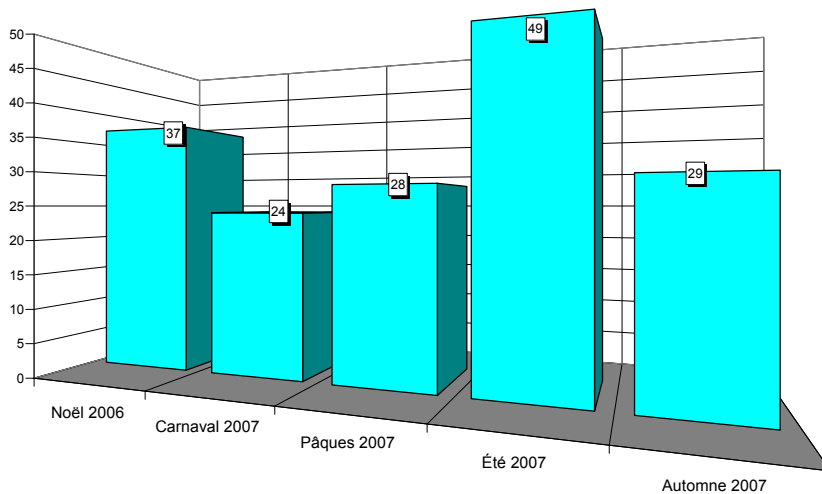
*Enquêtes réalisées Place Cathédrale, Place Saint-Lambert, au Musée de la Vie Wallonne, Place du Marché et à l'Aquarium Dubuisson*

## Situation en province de Liège

LIEGE

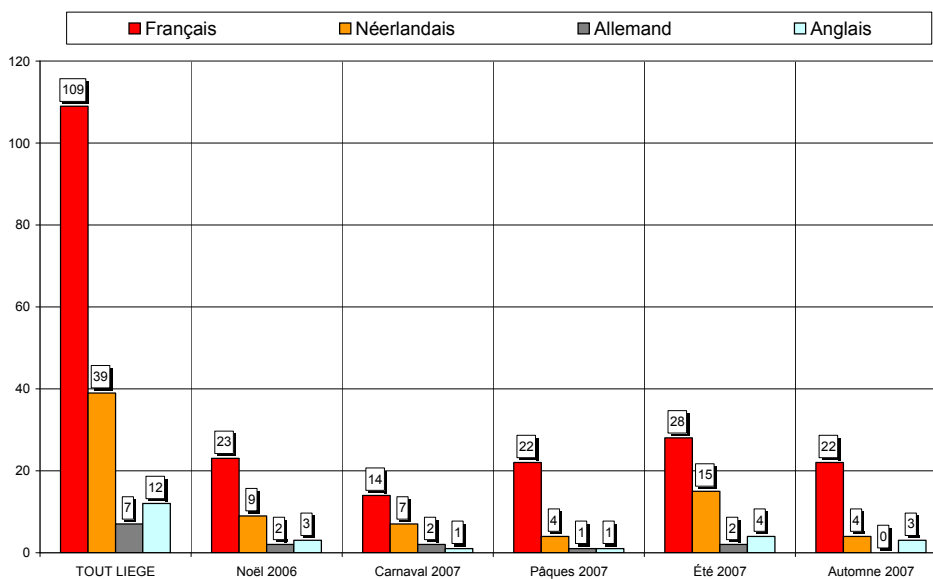


## Nombre de questionnaires, saison par saison



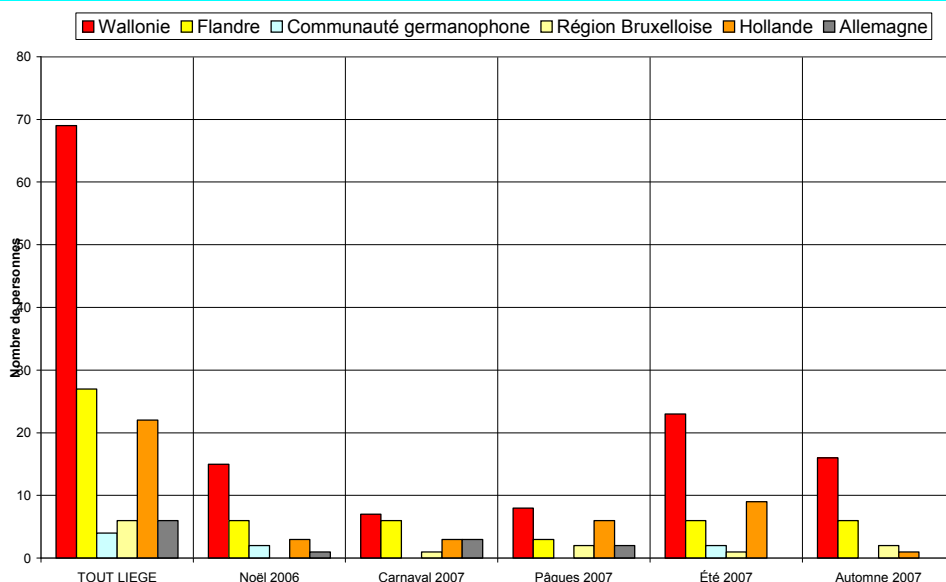
Au total, 167 questionnaires ont été recueillis en 5 vagues d'enquêtes (6 jours d'entretiens). Cet échantillon est globalement représentatif.

## Langue des questionnaires



65% des questionnaires sont complétés en français, 23% en néerlandais 7% en anglais et 5% en allemand.

## Région d'origine des personnes interrogées



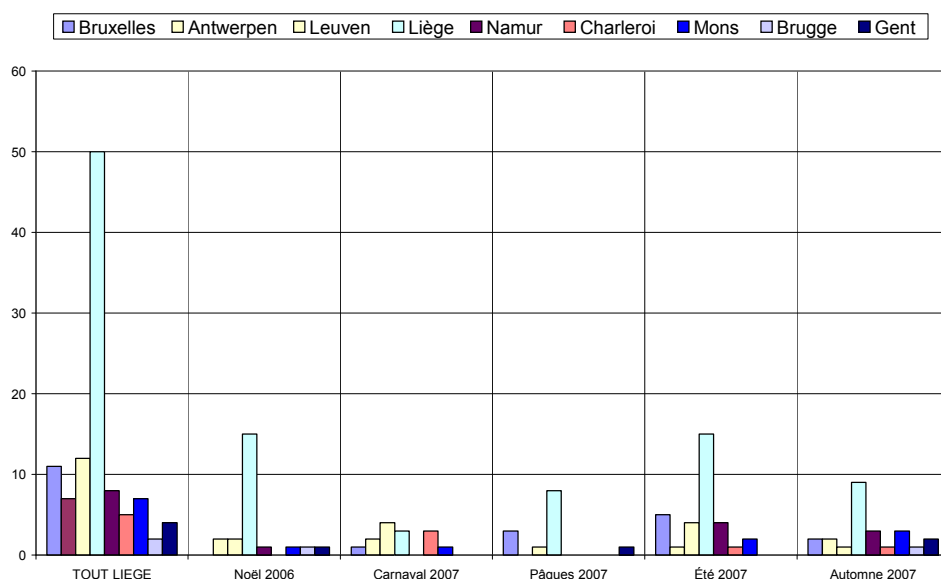
41% des personnes interrogées sont domiciliées en Wallonie, 16% en Flandre et 13% en Hollande.

## Région d'origine pour les visiteurs provenant de Belgique

Dans les graphiques et les commentaires qui suivent, les « régions » sont définies par le premier chiffre du code postal :

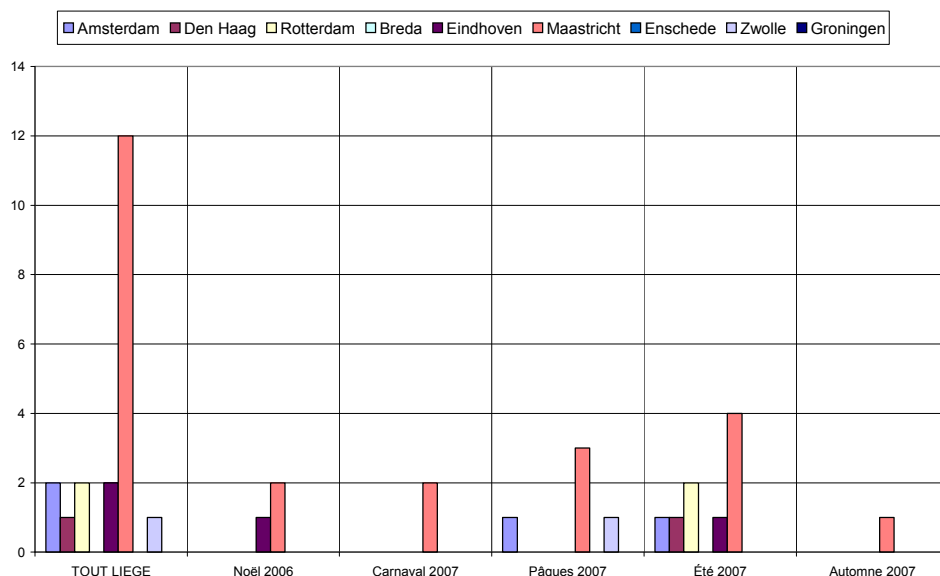
- ✓ la « région de Bruxelles » comprend les communes dont le numéro commence par le chiffre 1,
- ✓ la « région d'Anvers » comprend les communes dont le numéro commence par 2,
- ✓ la « région de Louvain », les communes dont le numéro commence par 3 et comprend donc le Limbourg,
- ✓ la « région de Liège », les communes dont le numéro commence par 4, y compris donc les Cantons de l'Est,
- ✓ la « région de Namur », les communes dont le numéro commence par 5,
- ✓ la « région de Charleroi », les communes dont le numéro commence par 6, donc également des communes du Luxembourg,
- ✓ la « région de Mons », les communes dont le numéro commence par 7,
- ✓ la « région de Bruges », les communes dont le numéro commence par 8,
- ✓ la « région de Gand », les communes dont le numéro commence par 9.

De même, les « régions » de Hollande sont également définies par le premier chiffre du code postal : Amsterdam, 1 ; La Haye, 2 ; Maastricht, 6 etc.



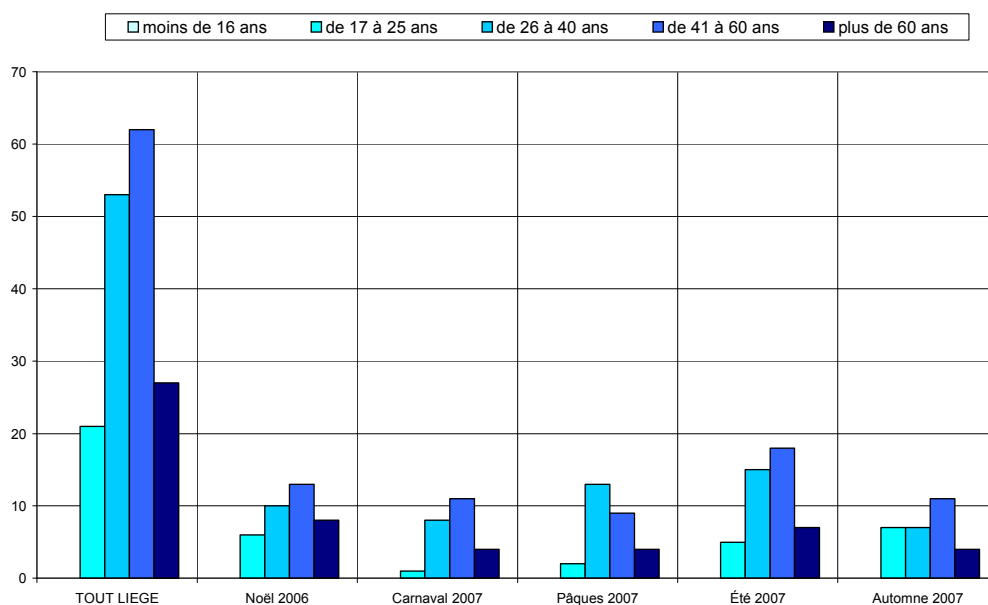
Les visiteurs belges proviennent essentiellement de la région liégeoise (47%).

## Région d'origine pour les visiteurs provenant de Hollande

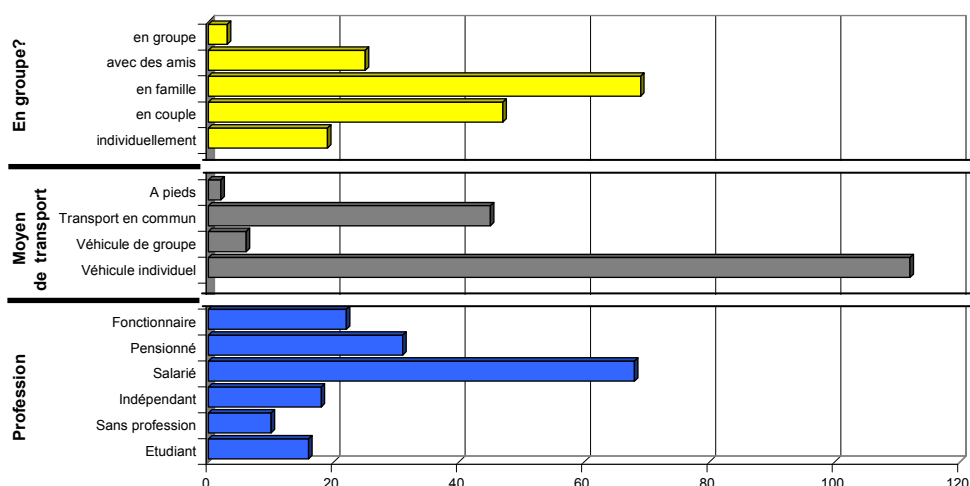


Les visiteurs hollandais proviennent majoritairement de la région de Maastricht

## Caractéristiques des visiteurs interrogés

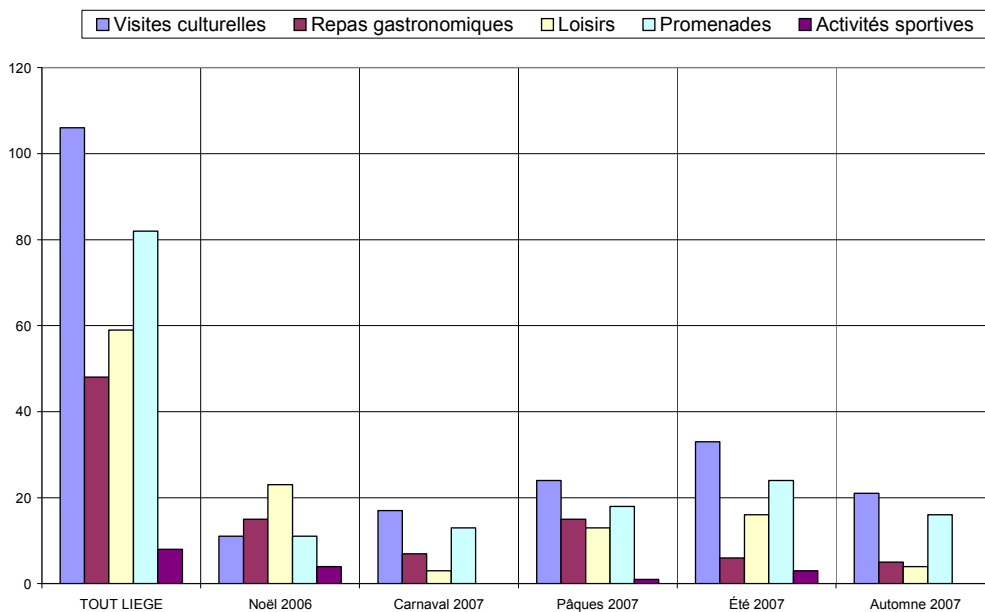


Les tranches d'âge des 41-60 ans et des 26-40 ans prédominent.



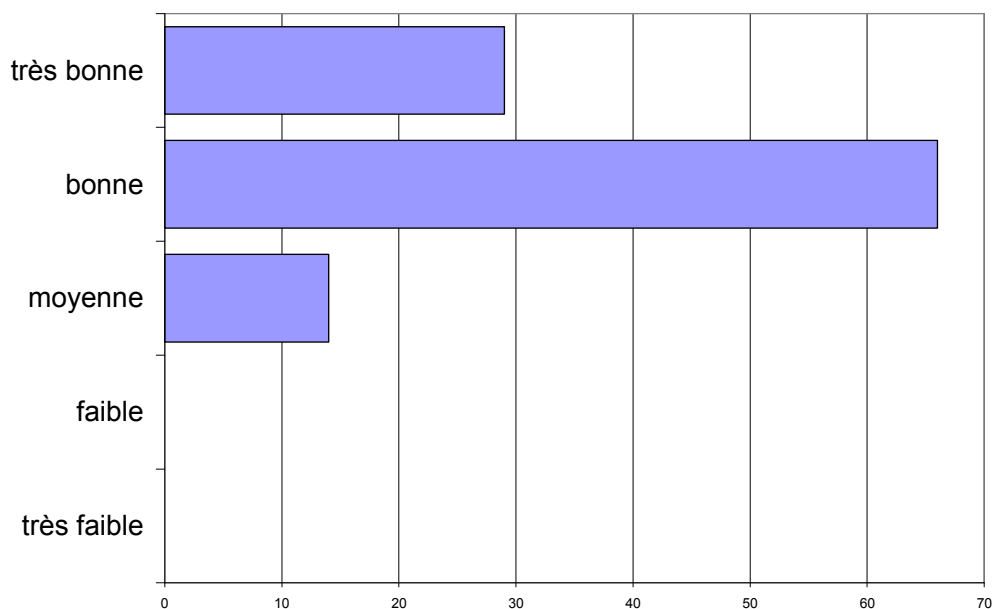
- ✓ 71% des personnes interrogées viennent en famille ou en couple.
- ✓ Le véhicule individuel est le moyen de transport le plus fréquent (68%), les transports en commun sont utilisés dans 27% des cas.
- ✓ Les salariés sont les plus nombreux (41%), les autres catégories sont également réparties.

## Activités touristiques pratiquées



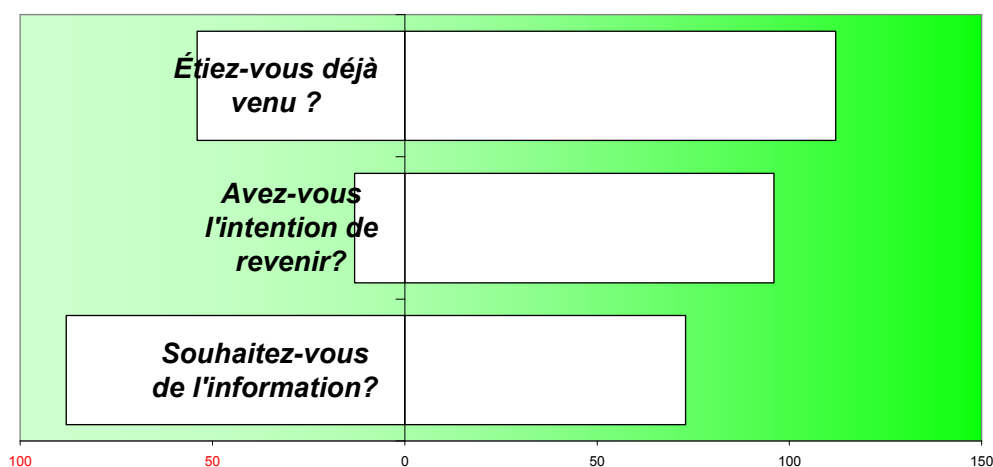
Les visites culturelles et les promenades sont les activités les plus fréquemment citées.

## Appréciation de l'endroit touristique



L'appréciation de la région est bonne à très bonne.

## Fréquentation

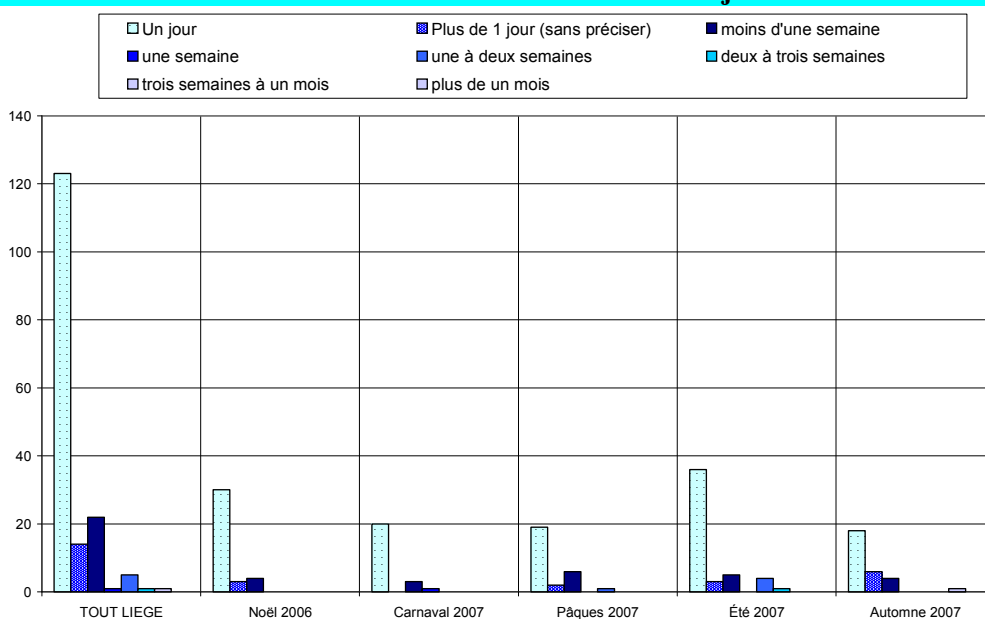


68% des personnes interrogées sont déjà venues dans la région.

88% ont l'intention d'y revenir.

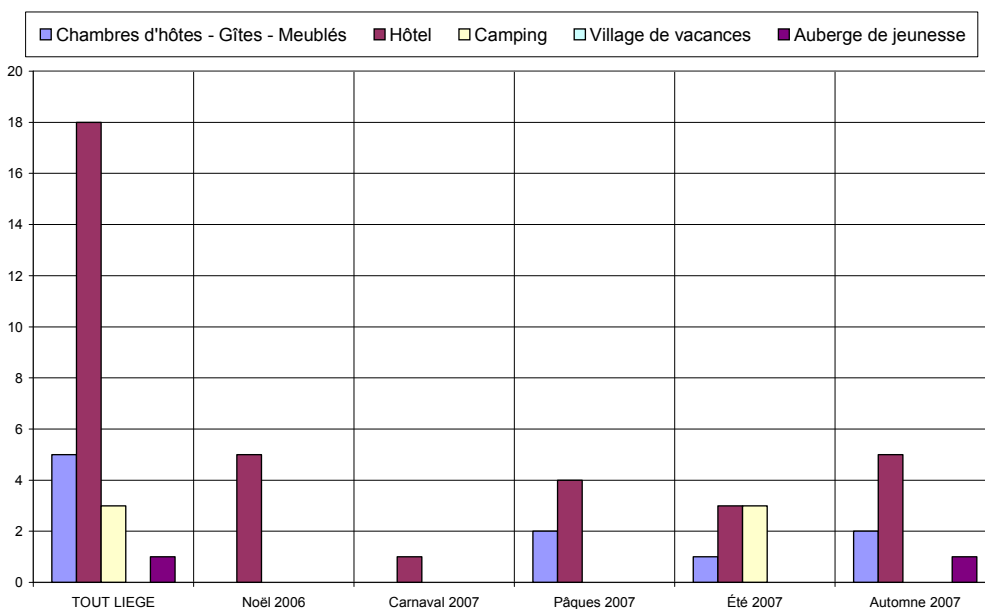
45% souhaitent être informés des activités futures.

## Durée du séjour

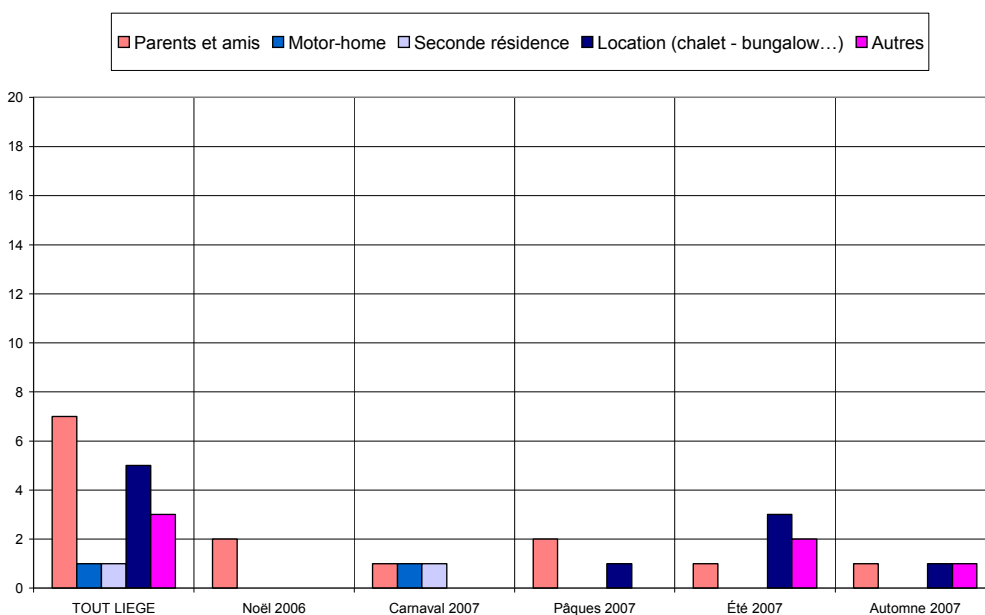


Le tourisme d'un jour prédomine largement, seuls 26% séjournent dans la région.

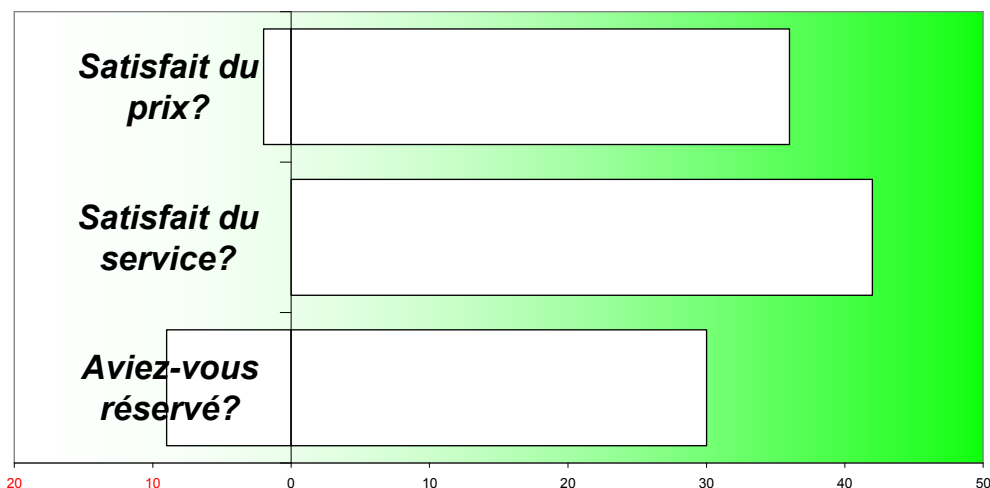
## Hébergement



Les types d'hébergement les plus fréquentés sont les hôtels (41%) et le logement chez des parents & amis (16%).

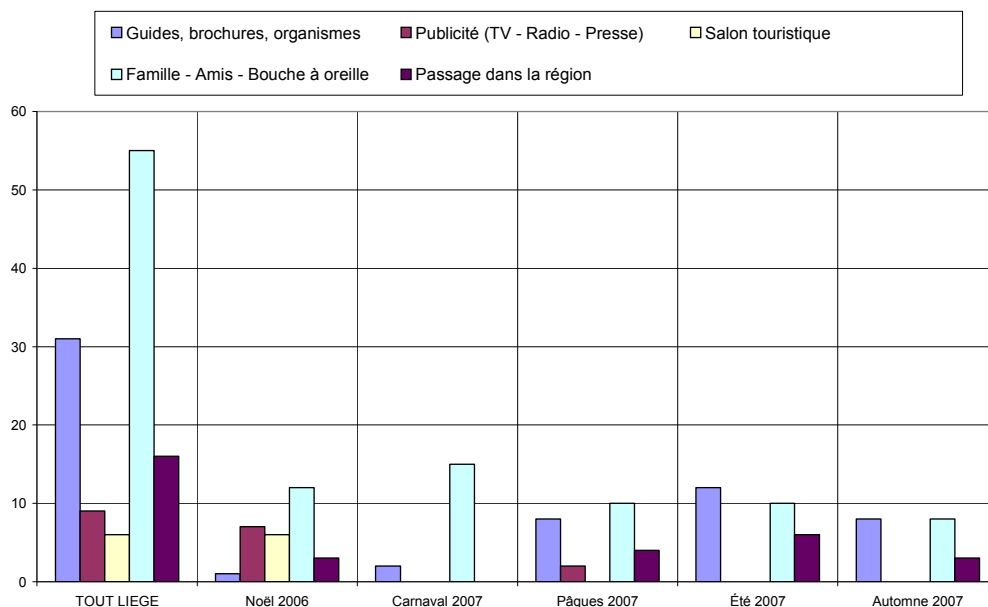


## Satisfaction en matière d'hébergement

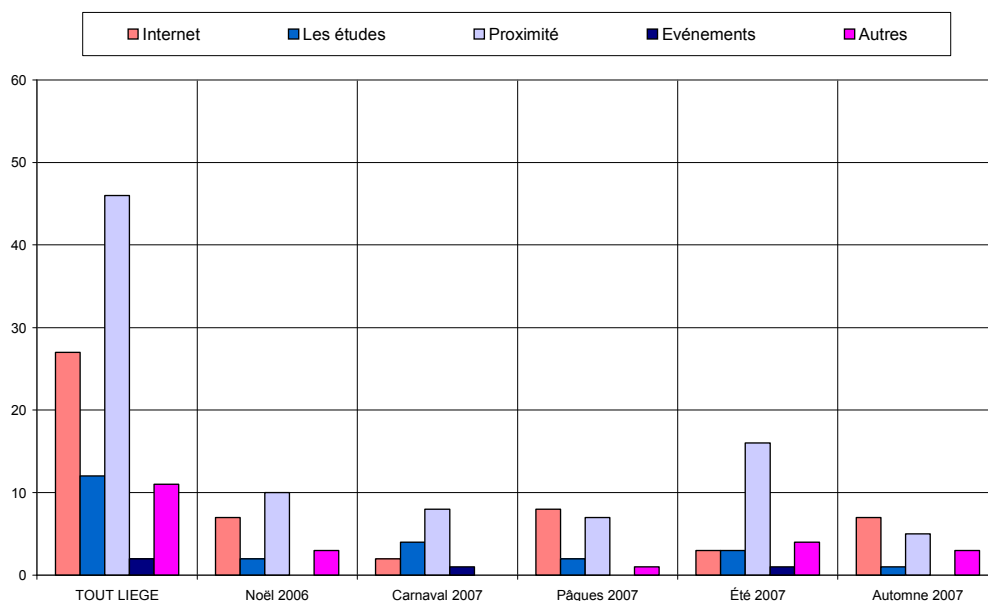


Le taux de satisfaction concernant l'hébergement est très élevé, tant pour les prix que pour les services offerts.  
Remarque : il y a 77% de réservations.

## Sources d'information et de documentation



Les principales sources d'information sont le bouche à oreille (26%), les guides & brochures (14%) et l'Internet (13%)..



## ANALYSE VERTICALE – DIFFERENCES SIGNIFICATIVES

CRITERES	2004 <-> 2003	2005 <-> 2004	2006 <-> 2005	2007 <-> 2006
Nombre de questionnaire	Moins de jours d'entretiens, moins de questionnaires	Moins de jours d'entretiens, moins de questionnaires	Plus de jours d'entretiens, plus de questionnaires	Moins de jours d'entretiens, moins de questionnaires
Langue des questionnaires	Augmentation des questionnaires complétés en néerlandais	Moins de questionnaires complétés en néerlandais		
Région d'origine des personnes interrogées	Progression des visiteurs hollandais	Davantage de touristes français	Baisse de touristes français	Moins de wallons
Région d'origine Belgique		Moins de liégeois	Plus de liégeois	Moins de liégeois
Région d'origine Hollande	Les visiteurs hollandais proviennent de la région de Maastricht	Ce critère n'est plus représentatif		
Caractéristiques des visiteurs interrogés				Hausse des transports en commun
Activités touristiques pratiquées			Visites culturelles et promenades sont en hausse	
Appréciation de l'endroit touristique				
Fréquentation			Baisse des demandes d'informations	Hausse des demandes d'informations
Durée du séjour		Hausse du tourisme résidentiel		
Hébergement		Hausse des hôtels		Baisse du logement chez les parents & amis
Satisfaction en matière d'hébergement			Hausse des réservations	
Sources d'information et de documentation	Baisse de la publicité et du B.A.O., hausse de la proximité	Hausse du bouche à oreilles	Hausse des guides et brochures et de l'Internet	Baisse des guides et brochures et de l'Internet



TOUT LIEGE	LIEGE		Noël 2006		Carnaval 2007		Pâques 2007		Été 2007		Automne 2007	
Date :	du	29-déc	du	29-déc	du	23-févr	du	7-avr	du	17-juil	du	3-nov
	au	3-nov	au	29-déc	au	23-févr	au	7-avr	au	7-août	au	3-nov
<b>Langue du formulaire</b>												
Français	109	65,3%	23	62%	14	58%	22	79%	28	57%	22	76%
Néerlandais	39	23,4%	9	24%	7	29%	4	14%	15	31%	4	14%
Allemand	7	4,2%	2	5%	2	8%	1	4%	2	4%	0	0%
Anglais	12	7,2%	3	8%	1	4%	1	4%	4	8%	3	10%
<b>Nombres</b>	Entretiens	Jours	Entretiens	Jours	Entretiens	Jours	Entretiens	Jours	Entretiens	Jours	Entretiens	Jours
	167	6	37	1	24	1	28	1	49	2	29	1
			[37 Q. par jour sur 2 site(s)]		[24 Q. par jour sur 1 site(s)]		[28 Q. par jour sur 2 site(s)]		[25 Q. par jour sur 2 site(s)]		[29 Q. par jour sur 2 site(s)]	
<b>Domicile</b>												
Wallonie	69	41,3%	15	40,5%	7	29,2%	8	28,6%	23	46,9%	16	55,2%
Flandre	27	16,2%	6	16,2%	6	25,0%	3	10,7%	6	12,2%	6	20,7%
Communauté germanophone	4	2,4%	2	5,4%	0	0,0%	0	0,0%	2	4,1%	0	0,0%
Région Bruxelloise	6	3,6%	0	0,0%	1	4,2%	2	7,1%	1	2,0%	2	6,9%
Hollande	22	13,2%	3	8,1%	3	12,5%	6	21,4%	9	18,4%	1	3,4%
France	15	9,0%	5	13,5%	4	16,7%	4	14,3%	1	2,0%	1	3,4%
Allemagne	6	3,6%	1	2,7%	3	12,5%	2	7,1%	0	0,0%	0	0,0%
Luxembourg	1	0,6%	0	0,0%	0	0,0%	0	0,0%	0	0,0%	1	3,4%
Angleterre	4	2,4%	2	5,4%	0	0,0%	0	0,0%	2	4,1%	0	0,0%
Autre	13	7,8%	3	8,1%	0	0,0%	3	10,7%	5	10,2%	2	6,9%
<b>Zone postale belge</b>												
Bruxelles	11	10,4%	0	0,0%	1	7,1%	3	23,1%	5	15,6%	2	8,3%
Antwerpen	7	6,6%	2	8,7%	2	14,3%	0	0,0%	1	3,1%	2	8,3%
Leuven	12	11,3%	2	8,7%	4	28,6%	1	7,7%	4	12,5%	1	4,2%
Liège	50	47,2%	15	65,2%	3	21,4%	8	61,5%	15	46,9%	9	37,5%
Namur	8	7,5%	1	4,3%	0	0,0%	0	0,0%	4	12,5%	3	12,5%
Charleroi	5	4,7%	0	0,0%	3	21,4%	0	0,0%	1	3,1%	1	4,2%
Mons	7	6,6%	1	4,3%	1	7,1%	0	0,0%	2	6,3%	3	12,5%
Brugge	2	1,9%	1	4,3%	0	0,0%	0	0,0%	0	0,0%	1	4,2%
Gent	4	3,8%	1	4,3%	0	0,0%	1	7,7%	0	0,0%	2	8,3%
<b>Zone postale néerlandaise</b>												
Amsterdam	2	10,0%	0	0,0%	0	0,0%	1	20,0%	1	11,1%	0	0,0%
Den Haag	1	5,0%	0	0,0%	0	0,0%	0	0,0%	1	11,1%	0	0,0%
Rotterdam	2	10,0%	0	0,0%	0	0,0%	0	0,0%	2	22,2%	0	0,0%
Breda	0	0,0%	0	0,0%	0	0,0%	0	0,0%	0	0,0%	0	0,0%
Eindhoven	2	10,0%	1	33,3%	0	0,0%	0	0,0%	1	11,1%	0	0,0%
Maastricht	12	60,0%	2	66,7%	2	100,0%	3	60,0%	4	44,4%	1	100,0%
Enschede	0	0,0%	0	0,0%	0	0,0%	0	0,0%	0	0,0%	0	0,0%
Zwolle	1	5,0%	0	0,0%	0	0,0%	1	20,0%	0	0,0%	0	0,0%
Groningen	0	0,0%	0	0,0%	0	0,0%	0	0,0%	0	0,0%	0	0,0%
<b>Zone postale allemande</b>												
Dresde	0	0,0%	0	0,0%	0	0,0%	0	0,0%	0	-	0	-
Berlin	0	0,0%	0	0,0%	0	0,0%	0	0,0%	0	-	0	-
Hambourg	0	0,0%	0	0,0%	0	0,0%	0	0,0%	0	-	0	-
Hanovre	0	0,0%	0	0,0%	0	0,0%	0	0,0%	0	-	0	-
Düsseldorf	3	60,0%	1	100,0%	0	0,0%	2	100,0%	0	-	0	-
Cologne	1	20,0%	0	0,0%	1	50,0%	0	0,0%	0	-	0	-
Francfort	0	0,0%	0	0,0%	0	0,0%	0	0,0%	0	-	0	-
Stuttgart	1	20,0%	0	0,0%	1	50,0%	0	0,0%	0	-	0	-
Munich	0	0,0%	0	0,0%	0	0,0%	0	0,0%	0	-	0	-
Nuremberg	0	0,0%	0	0,0%	0	0,0%	0	0,0%	0	-	0	-

<b>Age</b>												
moins de 16 ans	0	0,0%	0	0,0%	0	0,0%	0	0,0%	0	0,0%	0	0,0%
de 17 à 25 ans	21	12,9%	6	16,2%	1	4,2%	2	7,1%	5	11,1%	7	24,1%
de 26 à 40 ans	53	32,5%	10	27,0%	8	33,3%	13	46,4%	15	33,3%	7	24,1%
de 41 à 60 ans	62	38,0%	13	35,1%	11	45,8%	9	32,1%	18	40,0%	11	37,9%
plus de 60 ans	27	16,6%	8	21,6%	4	16,7%	4	14,3%	7	15,6%	4	13,8%
<b>Profession</b>												
Etudiant	16	9,7%	3	8,1%	1	4,2%	1	3,8%	6	12,2%	5	17,2%
Sans profession	10	6,1%	3	8,1%	1	4,2%	3	11,5%	1	2,0%	2	6,9%
Indépendant	18	10,9%	7	18,9%	2	8,3%	6	23,1%	2	4,1%	1	3,4%
Salarié	68	41,2%	11	29,7%	14	58,3%	8	30,8%	23	46,9%	12	41,4%
Pensionné	31	18,8%	10	27,0%	3	12,5%	4	15,4%	8	16,3%	6	20,7%
Fonctionnaire	22	13,3%	3	8,1%	3	12,5%	4	15,4%	9	18,4%	3	10,3%
<b>Moyen de Transport</b>												
Véhicule individuel	112	67,9%	24	64,9%	18	75,0%	19	70,4%	34	70,8%	17	58,6%
Véhicule de groupe	6	3,6%	4	10,8%	1	4,2%	1	3,7%	0	0,0%	0	0,0%
Transport en commun	45	27,3%	9	24,3%	5	20,8%	5	18,5%	14	29,2%	12	41,4%
A pieds	2	1,2%	0	0,0%	0	0,0%	2	7,4%	0	0,0%	0	0,0%
<b>Groupe</b>												
individuellement	19	11,7%	2	5,4%	2	8,3%	5	18,5%	4	8,3%	6	22,2%
en couple	47	28,8%	11	29,7%	7	29,2%	7	25,9%	9	18,8%	13	48,1%
en famille	69	42,3%	20	54,1%	5	20,8%	12	44,4%	27	56,3%	5	18,5%
avec des amis	25	15,3%	3	8,1%	9	37,5%	2	7,4%	8	16,7%	3	11,1%
en groupe	3	1,8%	1	2,7%	1	4,2%	1	3,7%	0	0,0%	0	0,0%
<b>Raison de la visite</b>												
professionnelle	2	1,4%	0	0,0%	1	5,3%	0	0,0%	0	0,0%	1	3,8%
touristique	122	84,1%	21	65,6%	14	73,7%	23	88,5%	41	97,6%	23	88,5%
shopping	21	14,5%	11	34,4%	4	21,1%	3	11,5%	1	2,4%	2	7,7%
<b>1ère visite ?</b>												
Oui	54	32,5%	10	27,0%	7	29,2%	9	32,1%	17	35,4%	11	37,9%
Non	112	67,5%	27	73,0%	17	70,8%	19	67,9%	31	64,6%	18	62,1%
<b>Activités pratiquées</b>												
Visites culturelles	106	35,0%	11	17,2%	17	42,5%	24	33,8%	33	40,2%	21	45,7%
Repas gastronomiques	48	15,8%	15	23,4%	7	17,5%	15	21,1%	6	7,3%	5	10,9%
Loisirs	59	19,5%	23	35,9%	3	7,5%	13	18,3%	16	19,5%	4	8,7%
Promenades	82	27,1%	11	17,2%	13	32,5%	18	25,4%	24	29,3%	16	34,8%
Activités sportives	8	2,6%	4	6,3%	0	0,0%	1	1,4%	3	3,7%	0	0,0%
<b>Durée du séjour</b>												
Un jour	123	73,7%	30	81,1%	20	83,3%	19	67,9%	36	73,5%	18	62,1%
Plus de 1 jour (sans préciser)	14	8,4%	3	8,1%	0	0,0%	2	7,1%	3	6,1%	6	20,7%
moins d'une semaine	22	13,2%	4	10,8%	3	12,5%	6	21,4%	5	10,2%	4	13,8%
une semaine	1	0,6%	0	0,0%	1	4,2%	0	0,0%	0	0,0%	0	0,0%
une à deux semaines	5	3,0%	0	0,0%	0	0,0%	1	3,6%	4	8,2%	0	0,0%
deux à trois semaines	1	0,6%	0	0,0%	0	0,0%	0	0,0%	1	2,0%	0	0,0%
trois semaines à un mois	1	0,6%	0	0,0%	0	0,0%	0	0,0%	0	0,0%	1	3,4%
plus de un mois	0	0,0%	0	0,0%	0	0,0%	0	0,0%	0	0,0%	0	0,0%
<b>Distance</b>												
moins de 10 km	27	58,7%	5	71,4%	3	75,0%	9	81,8%	3	23,1%	7	63,6%
de 10 à 50 km	16	34,8%	2	28,6%	1	25,0%	1	9,1%	9	69,2%	3	27,3%
plus de 50 km	3	6,5%	0	0,0%	0	0,0%	1	9,1%	1	7,7%	1	9,1%
<b>Hébergement</b>												
Chambres d'hôtes - Gîtes - Meublés	5	11,4%	0	0,0%	0	0,0%	2	22,2%	1	7,7%	2	18,2%
Hôtel	18	40,9%	5	71,4%	1	25,0%	4	44,4%	3	23,1%	5	45,5%
Camping	3	6,8%	0	0,0%	0	0,0%	0	0,0%	3	23,1%	0	0,0%
Village de vacances	0	0,0%	0	0,0%	0	0,0%	0	0,0%	0	0,0%	0	0,0%
Auberge de jeunesse	1	2,3%	0	0,0%	0	0,0%	0	0,0%	0	0,0%	1	9,1%

Parents et amis	7	15,9%	2	28,6%	1	25,0%	2	22,2%	1	7,7%	1	9,1%
Motor-home	1	2,3%	0	0,0%	1	25,0%	0	0,0%	0	0,0%	0	0,0%
Seconde résidence	1	2,3%	0	0,0%	1	25,0%	0	0,0%	0	0,0%	0	0,0%
Location (chalet - bungalow...)	5	11,4%	0	0,0%	0	0,0%	1	11,1%	3	23,1%	1	9,1%
Autres	3	6,8%	0	0,0%	0	0,0%	0	0,0%	2	15,4%	1	9,1%
<b>Services OK ?</b>												
Oui	42	100,0%	7	100,0%	3	100,0%	9	100,0%	12	100,0%	11	100,0%
Non	0	0,0%	0	0,0%	0	0,0%	0	0,0%	0	0,0%	0	0,0%
<b>Prix OK ?</b>												
Oui	36	94,7%	6	85,7%	3	100,0%	7	100,0%	9	90,0%	11	100,0%
Non	2	5,3%	1	14,3%	0	0,0%	0	0,0%	1	10,0%	0	0,0%
<b>Réservation</b>												
Oui	30	76,9%	5	71,4%	1	33,3%	7	100,0%	10	90,9%	7	63,6%
Non	9	23,1%	2	28,6%	2	66,7%	0	0,0%	1	9,1%	4	36,4%
<b>Déjà visité le site ?</b>												
Oui	16	80,0%	0	0,0%	1	100,0%	3	75,0%	9	100,0%	3	100,0%
Non	4	20,0%	3	100,0%	0	0,0%	1	25,0%	0	0,0%	0	0,0%
<b>Source d'info</b>												
Guides, brochures, organismes	31	14,4%	1	2,0%	2	6,3%	8	19,0%	12	21,8%	8	22,9%
Publicité (TV - Radio - Presse)	9	4,2%	7	13,7%	0	0,0%	2	4,8%	0	0,0%	0	0,0%
Salon touristique	6	2,8%	6	11,8%	0	0,0%	0	0,0%	0	0,0%	0	0,0%
Famille - Amis - Bouche à oreille	55	25,6%	12	23,5%	15	46,9%	10	23,8%	10	18,2%	8	22,9%
Passage dans la région	16	7,4%	3	5,9%	0	0,0%	4	9,5%	6	10,9%	3	8,6%
Internet	27	12,6%	7	13,7%	2	6,3%	8	19,0%	3	5,5%	7	20,0%
Les études	12	5,6%	2	3,9%	4	12,5%	2	4,8%	3	5,5%	1	2,9%
Proximité	46	21,4%	10	19,6%	8	25,0%	7	16,7%	16	29,1%	5	14,3%
Evènements	2	0,9%	0	0,0%	1	3,1%	0	0,0%	1	1,8%	0	0,0%
Autres	11	5,1%	3	5,9%	0	0,0%	1	2,4%	4	7,3%	3	8,6%
<b>Appréciation</b>												
très faible	0	0,0%	0	0,0%	0	0,0%	0	0,0%	0	0,0%	0	0,0%
faible	0	0,0%	0	0,0%	0	0,0%	0	0,0%	0	0,0%	0	0,0%
moyenne	14	12,8%	1	2,8%	3	30,0%	5	23,8%	0	0,0%	5	27,8%
bonne	66	60,6%	18	50,0%	6	60,0%	13	61,9%	18	75,0%	11	61,1%
très bonne	29	26,6%	17	47,2%	1	10,0%	3	14,3%	6	25,0%	2	11,1%
<b>Intention de revenir</b>												
Oui	96	88,1%	36	100,0%	9	90,0%	17	81,0%	15	68,2%	19	95,0%
Non	13	11,9%	0	0,0%	1	10,0%	4	19,0%	7	31,8%	1	5,0%
<b>Info ?</b>												
Oui	73	45,3%	21	61,8%	11	47,8%	17	60,7%	14	29,8%	10	34,5%
Non	88	54,7%	13	38,2%	12	52,2%	11	39,3%	33	70,2%	19	65,5%

LIEGE I	[Site N°] 1.15 Organisme	[Site N°] 2.4.s Pt faible Site/Rég	[Site N°] 2.5.s Pt FORT Site/Rég	[Site N°] 3.1 Commentaires
Site N° : 58	59.5 Internet	59.5 rues sales à cause des chiens et trop de mandiants	59.5 ville vivante, animée	59.5 plus de propreté dans les rues
Campagne : 1	59.5 Internet	59.5 rues sales à cause des chiens	59.5 tous les monuments à voir gratuitement ( Palais, théâtre,, )	59.5 Développer un carnet de séjour avec des restaurants, musées, moyens de transport
du	59.4 Internet	59.5 manque d'indication, manque d'information sur les choses à visiter, aspect de la ville	59.5 région magnifique, accueil agréable	59.4 trop chaud, très beau
29-déc-06	59.4 Internet	59.5 les panneaux d'indications, la propreté	59.5 l'hospitalité des liégeois	59.4 plus variés, le client s'attendait à plus de diversification
au	59.4 Internet	59.5 le parking	59.5 lesrues sont larges, agréables pour les promenades, beaux magasins et bâtiments	59.4 pas beaucoup d'évolution depuis les années que l'aquarium existe
3-nov-07	59.4 Internet	59.5 l'accessibilité	59.5 l'accueil agréable et la ville aussi	59.4 jolie visite
	59.4 Internet	59.5 la circulation est mauvaise ainsi que les panneaux	59.5 l'accueil	59.4 bien, belle visite de l'aquarium
	59.3 Non Car En Famille	59.5 il y a un manque de propreté dans les rues	59.5 la sympathie des gens, accueil, le parking	59.4 bien expliqué
	59.3 Internet	59.5 certaines rues paraissent insécurisées	59.5 beaucoup d'histoire de la région	59.4 beaucoup de musées fermés
	59.3 Internet	59.5 accessibilité en transport en commun	59.5 accueil agréable, bonnes indications du lieu de visite	59.3 Mauvaise indication des panneaux, pas précis pour arriver
	59.3 Internet	59.4 pas très ludique	59.4 très documenté	59.3 Lieu trop isolé et mal indiqué, peu de publicité
	59.3 Internet	59.4 manque d'esthétisme dans les bâtiments, difficulté pour ce parquer	59.4 les squelettes	59.3 Les langues, il faudrait plus d'informations
	59.3 Bel Sud	59.4 les escaliers	59.4 les explications sont bien faites	59.3 Le site web de l'Office du Tourisme n'est pas assez clair, informations trop axées sur les résidents, pas beaucoup d'informations dans la ville pour les touristes, parking
	58.5 Ulg	59.4 le temps	59.4 la grandeur du musée et des aquariums	59.3 Le dessin animé de Nemo sensibilise les enfants
	58.5 Par Téléphone	59.4 le chaleur	59.4 la diversité des poissons	59.3 Ils sont venus faire découvrir le site à un étudiant germanophone
	58.5 Par Son Frère	59.4 la chaleur	59.4 grande variétés	59.3 Il serait intéressant de mieux indiquer la direction du site
	58.5 Internet	59.4 accès un peu difficile, escalier, porte très lourde	59.4 convivialité, ville agréable	59.3 Il manque un endroit pour boire un verre
	58.5 Internet	59.3 Vieux	59.4 bel aquarium	59.3 Gens sympathiques mais difficulté de s'y retrouver en voiture
	58.4 Internet	59.3 Vieillot	59.4 beaucoup de variétés	59.3 Déjà vu donc très bien
	58.4 Internet	59.3 Trop d'escaliers, beaucoup trop de poissons dans les mêmes aquariums	59.3 Variété de poissons	59.3 Ca aurait pû être plus grand
	58.4 Internet	59.3 Petit, pas d'ascenseur, pas moderne, pas de traduction en langue étrangère	59.3 Très intéressant pour les enfants	59.1 un peu plus de personnel pour la patinoire car ils semblent être débordés
	58.4 Au Camping	59.3 Petit	59.3 Ordre des vitrines très structuré, évolution logique	59.1 suffisamment de pubelles,convivial
	58.3 Internet	59.3 Pas de traduction	59.3 Les explications	59.1 propreté
	58.3 Internet	59.3 Manque de place pour tous ces poissons	59.3 Le musée	59.1 plus d'endroits pour s'asseoir

	58.1 Office Du Tourisme Et Internet	59.3 Les toilettes, manque de traduction en néerlandais	59.3 La diversité	59.1 plus de sièges
	58.1 Internet Site En Ligne	59.3 Les toilettes, pas de restaurant, café	59.3 Grande variété d'animaux	59.1 parade de Noël excellente
	58.1 Internet	59.3 Les gens et les panneaux ne sont pas bilingues	59.3 Familial	59.1 les gens sont sympathiques
	58.1 Internet	59.3 Les escaliers (pas d'ascenseur)	59.3 Diversité de poissons, propreté	59.1 bière, gens sympas
	58.1 Internet	59.3 L'aquarium, le bassin est trop petit	59.3 Diversité de la population	59.1 bien organisé
		59.3 Indication du site, manque d'interactivité	59.3 Diversité	58.5 trop de voitures
		59.3 Il fait trop chaud	59.3 diversité	58.5 peu conçu pour les piétons, manque de signalisation pour afficher la maison du tourisme
		59.1 trop peu de bancs, chaises	59.3 Diversité	58.5 palais des Prince évêque pas ouvert
		59.1 trop petit	59.3 Beaucoup de choses différentes à voir	58.5 nettoyer les façades des bâtiments
		59.1 parking pas facile, pas d'indications une fois dans le centre	59.3 Beaucoup de choses à voir, bonne qualité	58.5 la ville n'est pas propre
		59.1 mal indiqué	59.3 Beaucoup de choses à voir	58.5 éduquer mieux les gens
		59.1 longue attente pour patiner	59.3 Beaucoup de choses à voir	58.5 drapeaux belges introuvables
		59.1 les patins ne coupent pas	59.1 très beau	58.5 c'est beau
		59.1 les chalets pourraient être plus décorés, préciser dans le centre une carte des marchés de Noël	59.1 propreté	58.5 cafés chers, panneaux d'indications
		59.1 étant donné le monde la qualité de la glace laisse à désirer	59.1 propre, sympa, très beau, ça met de la vie	58.5 beau, agréable, chaleureux
		58.5 ville à restaurer	59.1 nourriture	58.4 un peu sale
		58.5 un peu terne, ville fort sale	59.1 mieux que l'année passée	58.4 plus d'indications pour trouver la maison du tourisme
		58.5 Liège très sale	59.1 l'étendue du marché de Noël	58.4 nettoyer un peu
		58.5 la ville n'est pas très propre	59.1 le nouveau sapin central, éclairage	58.4 le bureau d'info touristique à la gare
		58.4 un peu sale	59.1 la patinoire	58.4 indications pour les places de parking ne sont pas claires
		58.4 signalisation	59.1 il y en a pour tous les goûts	58.4 agréable
		58.4 saleté	59.1 déco, chalet, usique, jeux de lumière	58.4 2
		58.4 polyglote (restaurant seulement en français)	59.1 convivialité	58.3 Statue : noter ce que cela représente
		58.3 Peu de connaissance de la culture	59.1 convivial	58.3 Sécurité, propreté
		58.3 Langue	59.1 convivial	58.3 Mal fléché
		58.2 Trop de voitures dans le centre	59.1 beaucoup de choses, artisanat	58.3 Accès Val Saint-Lambert, brochure pas claire, heures d'ouvertures
		58.2 Trop commercial	59.1 ambiance	58.2 Rénover la cathédrale
		58.2 Sécurité	59.1 agréable pour les jeunes	58.2 Plus de poubelles
		58.2 Propreté, circulation des piétons	59.1 activités, sapin en + que l'année passée	58.2 Plus de parkings gratuits, améliorer la sécurité
		58.2 Problème de sécurité	58.5 monuments, architecture	58.2 Pas de zones piétonnes, gare plus près du centre
		58.2 Maison du tourisme mal indiquée	58.5 les gens sont chaleureux	58.2 Pas de tant de nouveaux bâtiments, plus de parking
		58.2 Commerce déclinant, propreté	58.5 l'architecture	58.2 Parking gratuit

		58.2 Centre-ville de Liège (cathédrale)	58.5 la ville est agréable	58.2 Panneaux informatifs devant les monuments, sites ;plus de plans de la ville, guides au départ de la Maison du Tourisme
		58.1 trop pour manger et boire et pas assez de cabane typique	58.5 la rigueur et l'exactitude des transports, gens chaleureux, bien informés, journaux gratuits	58.2 Effort de signalisation
		58.1 toilettes pas très propres	58.5 la nature, accessibilité en transport	58.2 Dépliant à la gare (plan)
		58.1 rien à améliorer	58.5 belle place magasin	58.2 Bon effort pour l'aspect de la ville
		58.1 propreté autour du site et dans la ville	58.5 beau	58.1 les allées sont larges et spacieuses
		58.1 mendiants	58.5 amabilité des gens	58.1 c'est le plus beau marché de Noël que j'aie visité
		58.1 manque d'un sens giratoire	58.5 agréable, magasins,	
		58.1 les toilettes	58.4 touristique, belle ville	
		58.1 les prix, trop de chalets pour manger et pas assez pour les souvenirs	58.4 sympathique	
		58.1 les personnes ne parlent pas toutes le néerlandais	58.4 calme	
		58.1 bilinguisme des exposants	58.4 bus gratuit pour les + de 65	
			58.4 beau, calme	
			58.3 Forte amélioration, transports en commun en abondance	
			58.3 Culture	
			58.2 Vie nocturne, bars, restaurants	
			58.2 Très beau centre historique	
			58.2 Huy	
			58.2 Gentillesse des gens	
			58.2 Efforts pour améliorer la ville	
			58.2 Beaucoup de choses rassemblées, intérêt culturel	
			58.2 Bâtiments très beaux	
			58.2 Accueil	
			58.1 vin chaud, bâtiment aux environs du marché québécois	
			58.1 variété des stands	
			58.1 romantique	
			58.1 l'invité québécois	
			58.1 les jouets en bois pour enfants, l'ambiance chaleureuse	
			58.1 les bâtiments, l'endroit du village devant le palais des princes évêques	
			58.1 l'ambiance, les gens sont sympathiques, le sentiment de culture liégeoise avec les personnes habillées en costume traditionnel	
			58.1 la vue, très belle ville, bâtiment	
			58.1 la piste de luge	
			58.1 la beauté du village, l'ambiance générale	
			58.1 gens chaleureux, disposition des stands	
			58.1 environnement	

			58.1 chaleur de l'accueil	
			58.1 attraction pour les enfants	
			58.1 ambiance,boissons	
			58.1 ambiance de fête	
			58.1 accueil,odeur des chalets	