

PAYS DE LIEGE



Blégny et Liège

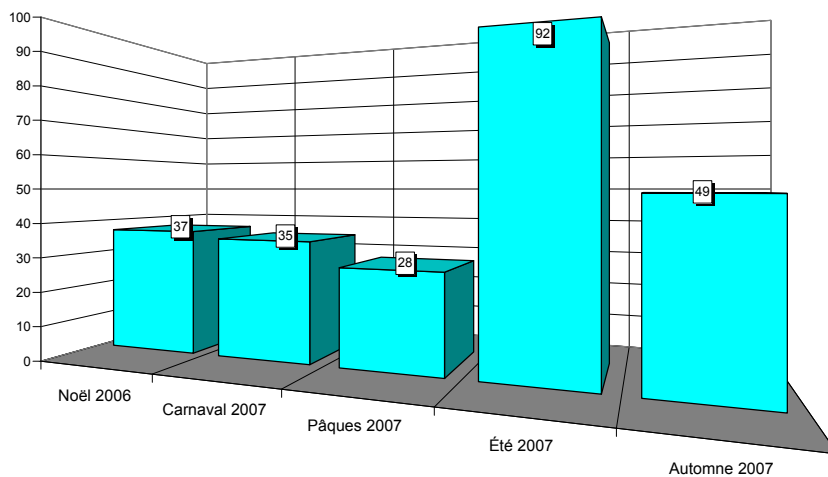


Situation en province de Liège

PAYS DE LIEGE

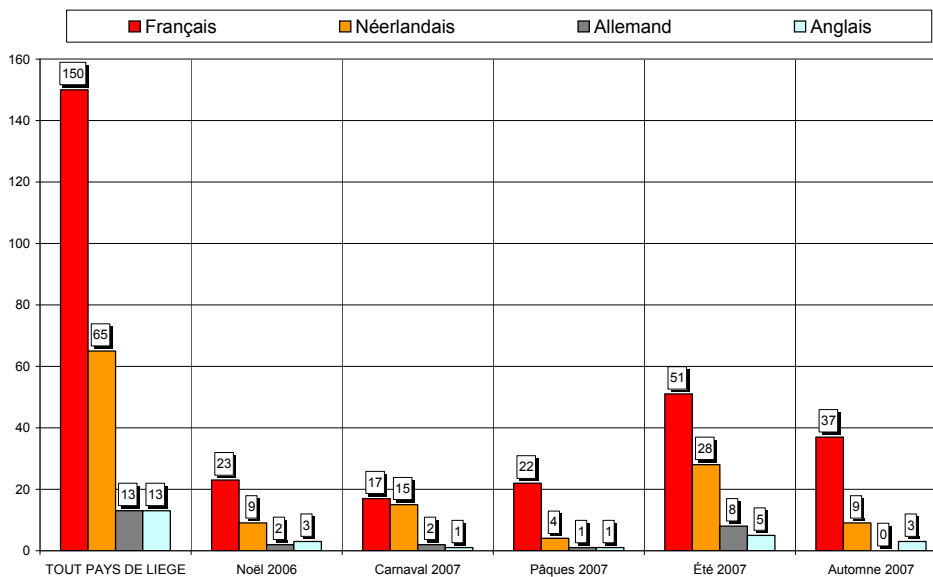


Nombre de questionnaires, saison par saison



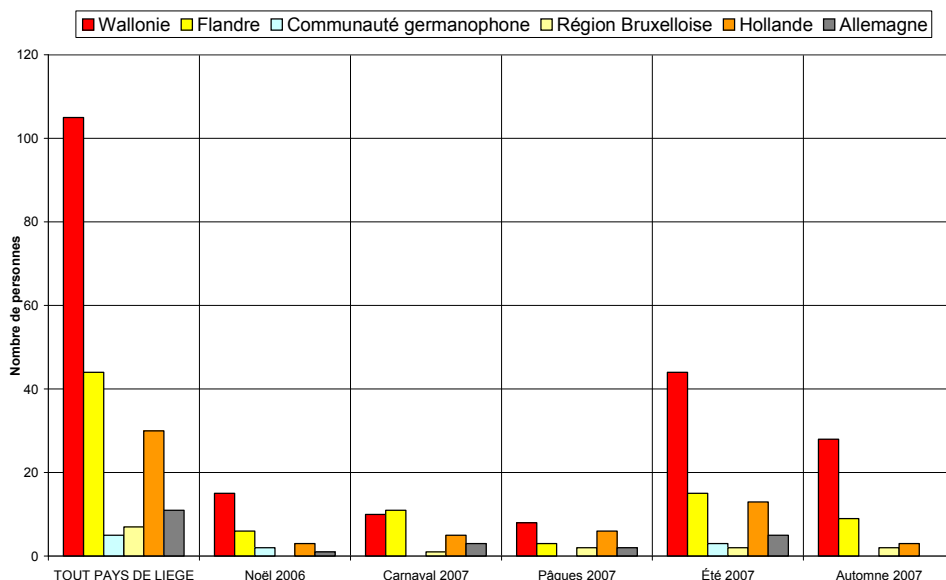
Au total, 241 questionnaires ont été recueillis en 5 vagues d'enquêtes (9 jours d'entretiens). Cet échantillon est globalement représentatif.

Langue des questionnaires



62% des questionnaires sont complétés en français, 27% en néerlandais, 6% en anglais et 5% en allemand.

Région d'origine des personnes interrogées



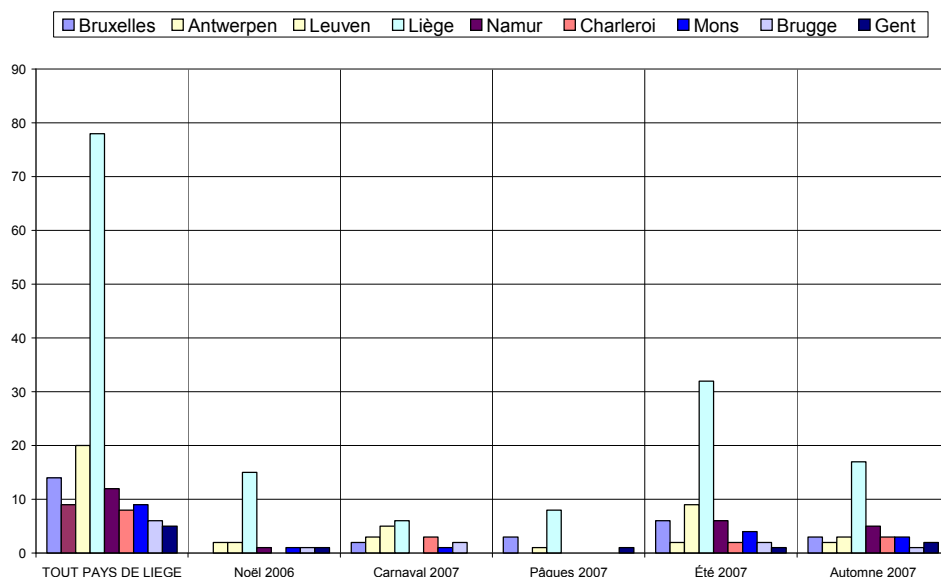
44% des personnes interrogées sont domiciliés en Wallonie, 18% en Flandre et 12% en Hollande.

Région d'origine pour les visiteurs provenant de Belgique

Dans les graphiques et les commentaires qui suivent, les « régions » sont définies par le premier chiffre du code postal :

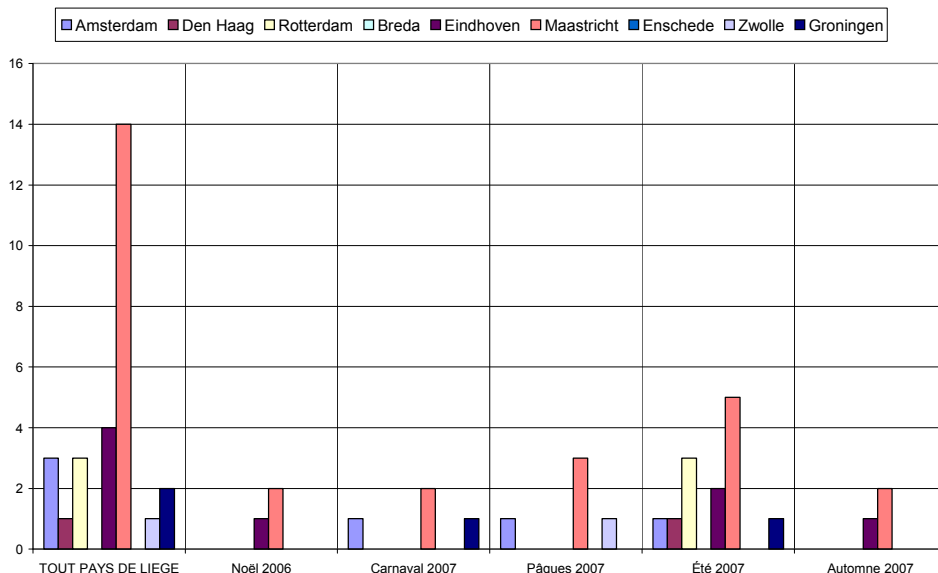
- ✓ la « région de Bruxelles » comprend les communes dont le numéro commence par le chiffre 1,
- ✓ la « région d'Anvers » comprend les communes dont le numéro commence par 2,
- ✓ la « région de Louvain », les communes dont le numéro commence par 3 et comprend donc le Limbourg,
- ✓ la « région de Liège », les communes dont le numéro commence par 4, y compris donc les Cantons de l'Est,
- ✓ la « région de Namur », les communes dont le numéro commence par 5,
- ✓ la « région de Charleroi », les communes dont le numéro commence par 6, donc également des communes du Luxembourg,
- ✓ la « région de Mons », les communes dont le numéro commence par 7,
- ✓ la « région de Bruges », les communes dont le numéro commence par 8,
- ✓ la « région de Gand », les communes dont le numéro commence par 9.

De même, les « régions » de Hollande sont également définies par le premier chiffre du code postal : Amsterdam, 1 ; La Haye, 2 ; Maastricht, 6 etc.



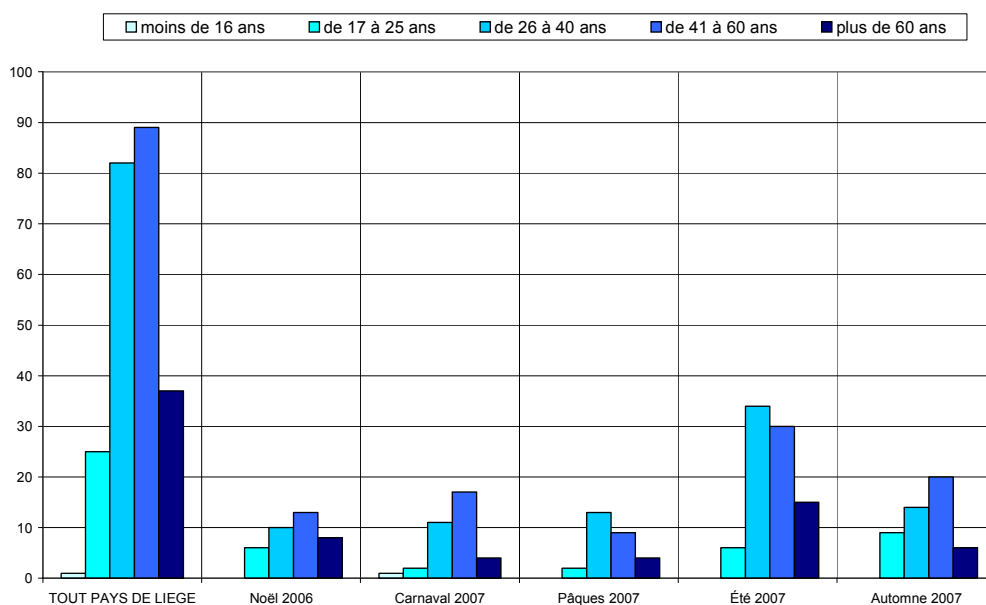
Les visiteurs belges proviennent essentiellement de la région liégeoise (48%).

Région d'origine pour les visiteurs provenant de Hollande

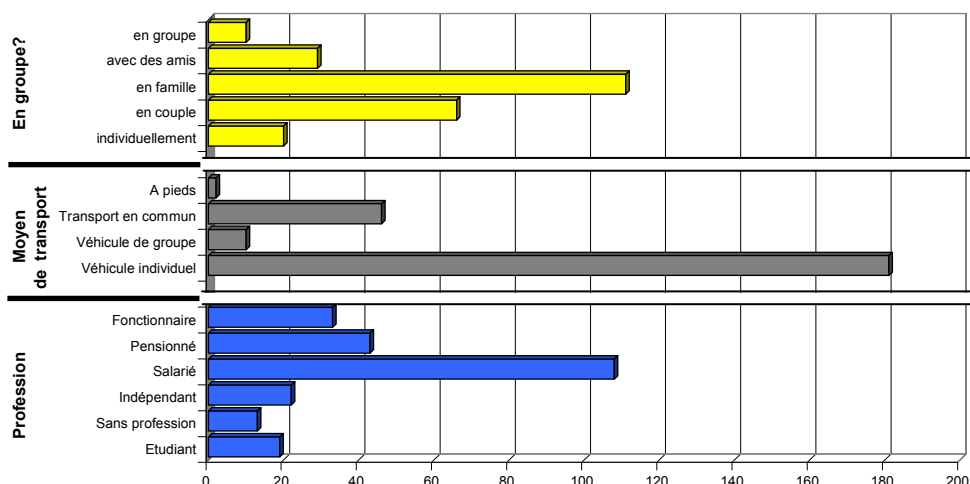


Les visiteurs hollandais proviennent principalement de la région de Maastricht.

Caractéristiques des visiteurs interrogés

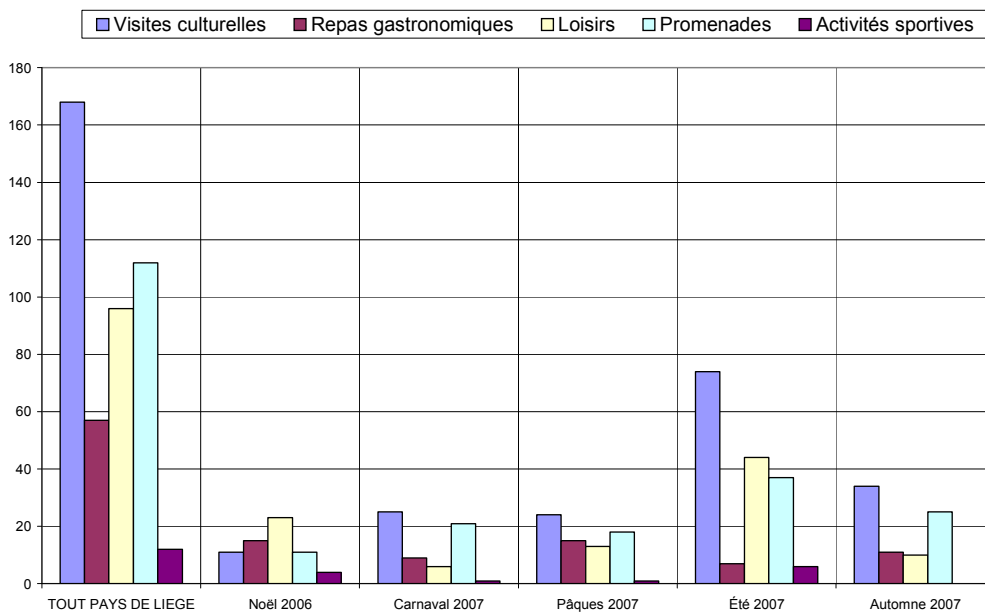


Les tranches d'âge des 41-60 ans et des 26-40 ans prédominent.



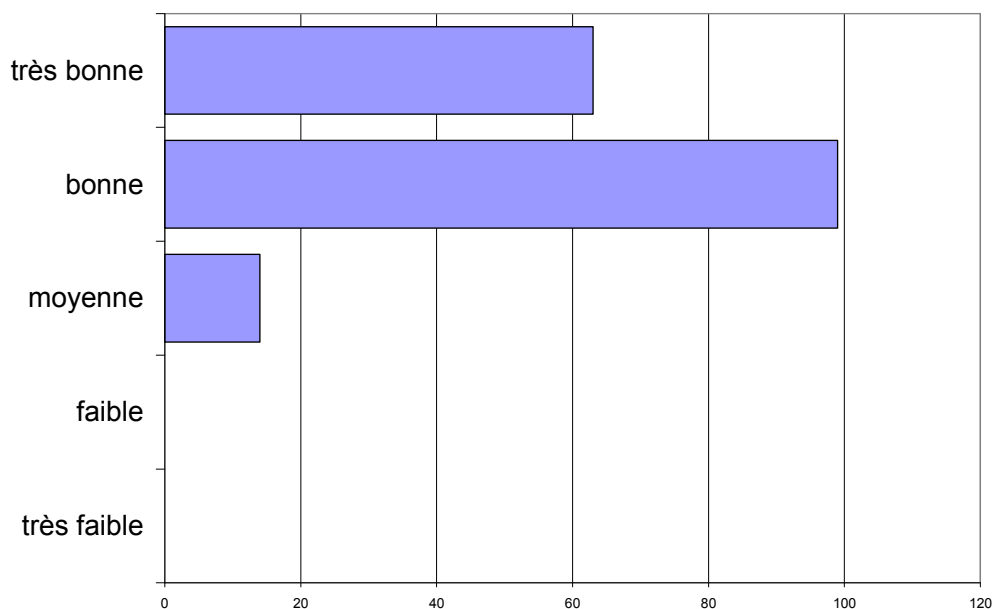
- ✓ 75% des personnes interrogées viennent en couple ou en famille.
- ✓ Le véhicule individuel est le moyen de transport le plus fréquent (76%); les transports en commun sont utilisés dans 15% des cas.
- ✓ Les salaires sont les plus nombreux (45%).

Activités touristiques pratiquées



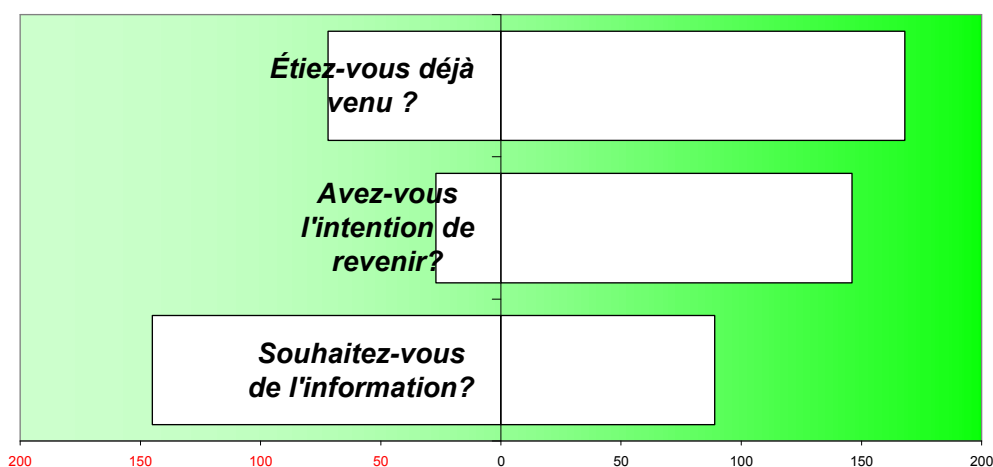
Visites culturelles, promenades et loisirs sont les activités les plus fréquemment citées (elles cumulent 84% des réponses).

Appréciation de l'endroit touristique



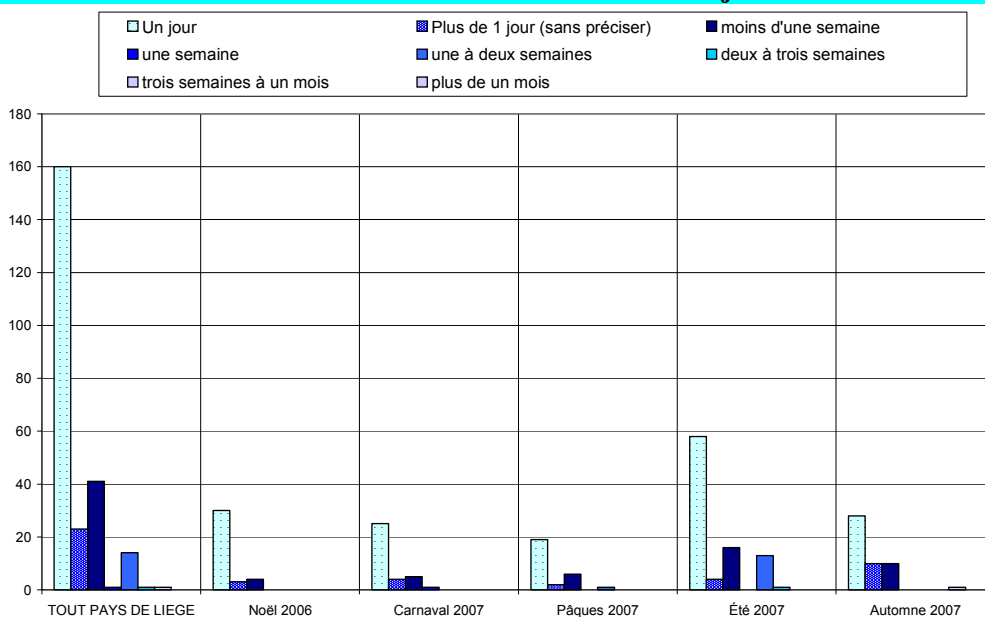
L'appréciation des visiteurs est bonne à très bonne.

Fréquentation



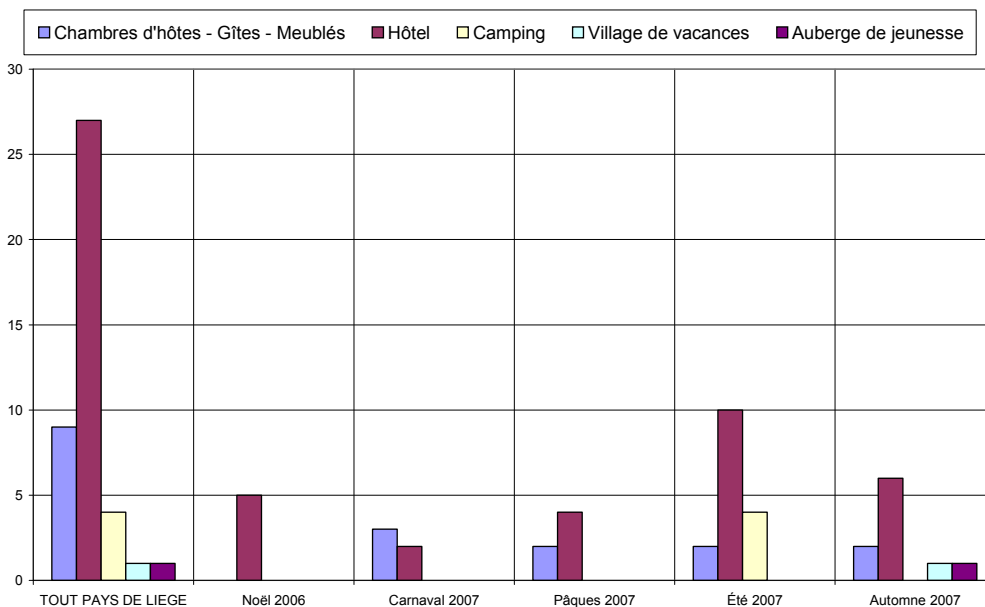
- ✓ 70% des personnes interrogées sont déjà venues dans la région.
- ✓ 84% ont l'intention d'y revenir.
- ✓ 38% souhaitent être informées des activités futures.

Durée du séjour

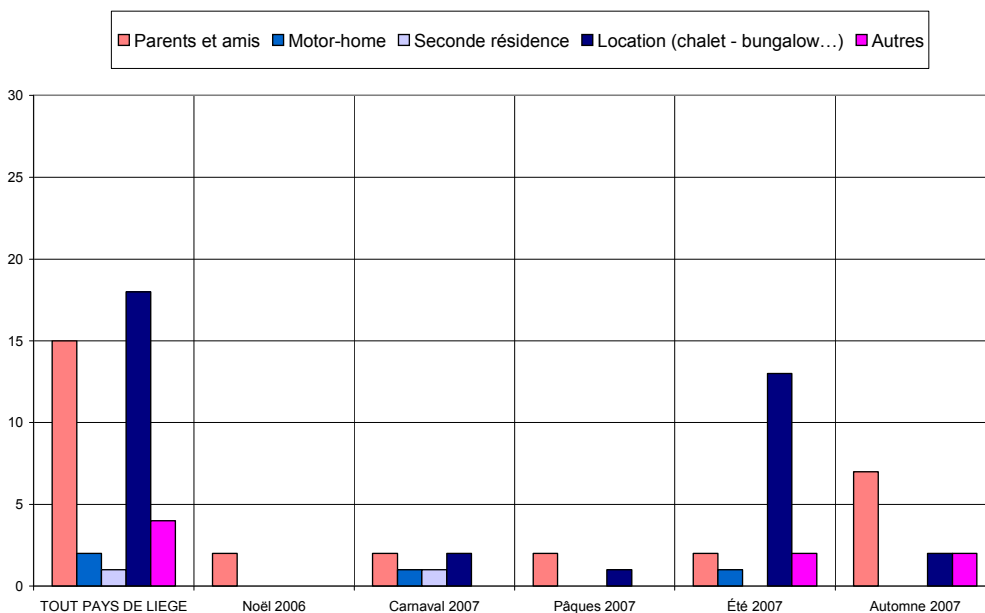


Le tourisme d'un jour prédomine, seuls 34% des personnes interrogées séjournent dans la région.

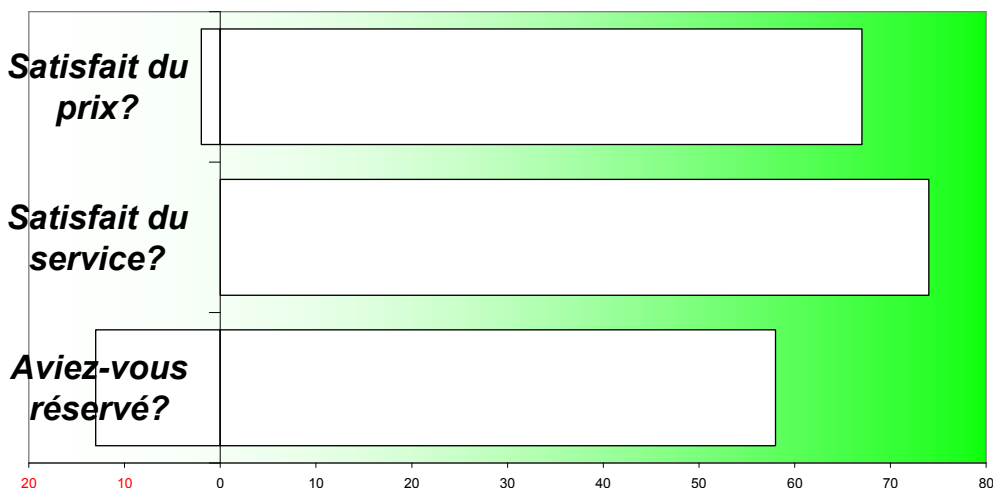
Hébergement



Les types d'hébergement les plus fréquentés sont les hôtels (33%), les locations (22%), les logements chez les parents & amis les (18%) et les chambres d'hôtes & gîtes (11%).

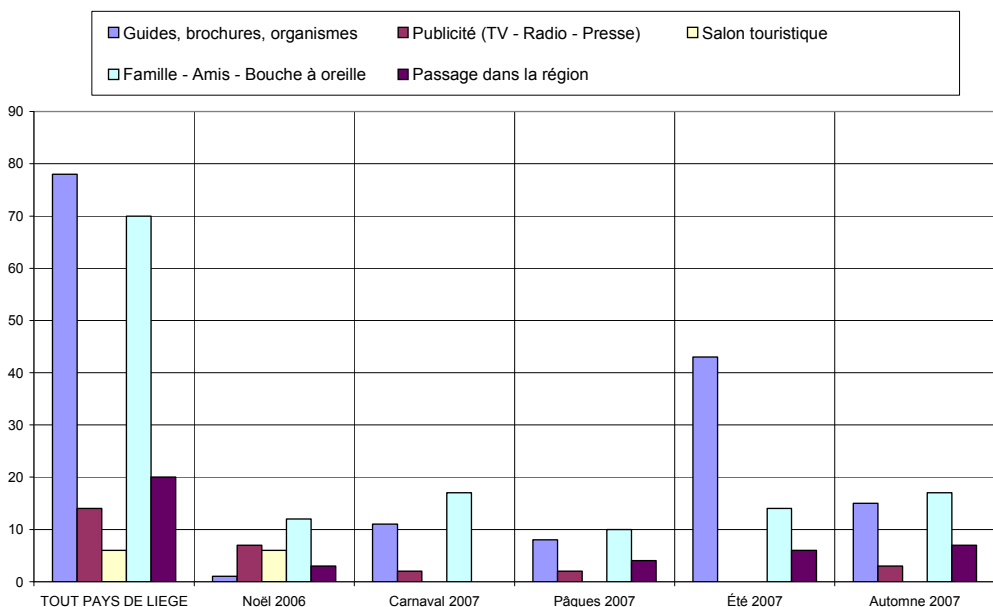


Satisfaction en matière d'hébergement

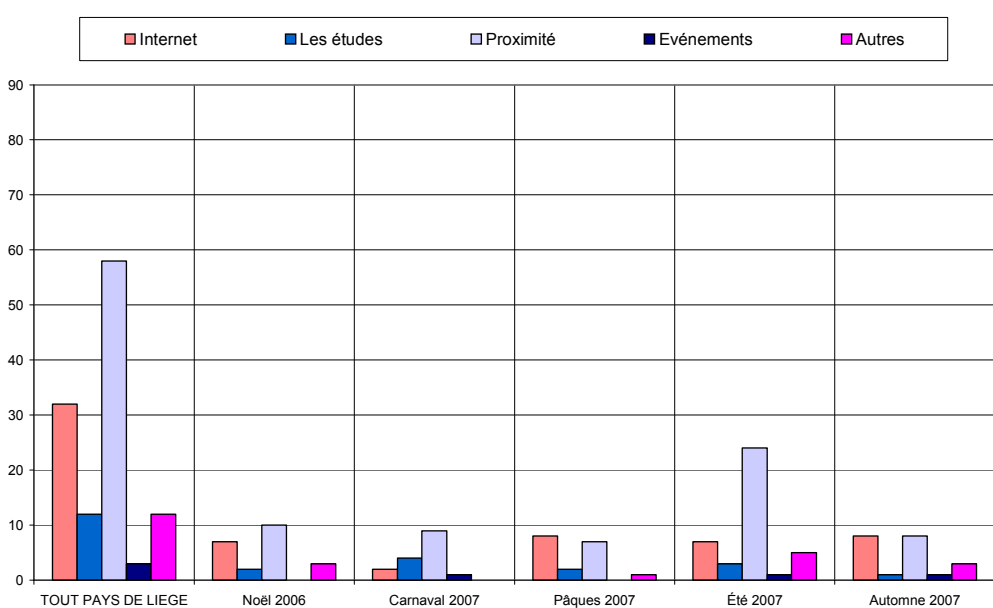


Le taux de satisfaction concernant l'hébergement est très élevé tant au niveau du prix que des services offerts. Remarque : Il y a 82% de réservations.

Sources d'information et de documentation



Les principales sources d'information sont les guides & brochures (26%), le bouche à oreille (23%) et l'Internet (11%).



ANALYSE VERTICALE – DIFFERENCES SIGNIFICATIVES

CRITERES	2004 <-> 2003	2005 <-> 2004	2006 <-> 2005	2007 <-> 2006
Nombre de questionnaire	Moins de questionnaires (moins de jours d'entretien)	Moins de questionnaires (moins de jours d'entretien)	Plus de questionnaires (plus de jours d'entretien)	Moins de questionnaires (moins de jours d'entretien)
Langue des questionnaires	Moins de questionnaires complétés en français, davantage de questionnaires complétés en néerlandais		Moins de questionnaires complétés en néerlandais, davantage de questionnaires complétés en français	
Région d'origine des personnes interrogées	Moins de personnes domiciliées en Wallonie		Plus de personnes domiciliées en Wallonie	Moins de personnes domiciliées en Wallonie
Région d'origine Belgique		Moins de liégeois	Plus de liégeois	
Région d'origine Hollande				
Caractéristiques des visiteurs interrogés			Moins de demandes d'information	
Activités touristiques pratiquées				
Appréciation de l'endroit touristique				
Fréquentation				
Durée du séjour		Légère hausse du tourisme résidentiel		Hausse du tourisme résidentiel
Hébergement	Moins de chambres d'hôtes & gîtes	Hausse des hôtels, baisse du logement chez parents et amis		Moins de chambres d'hôtes & gîtes, hausse des locations
Satisfaction en matière d'hébergement	Davantage de réservations	Davantage de réservations		Davantage de réservations
Sources d'information et de documentation	Régression du bouche à oreille et de la publicité, influence accrue de la proximité		Hausse de l'Internet	

TOUT PAYS DE LIEGE	PAYS DE LIEGE		Noël 2006		Carnaval 2007		Pâques 2007		Été 2007		Automne 2007	
Date :	du	29-déc	du	29-déc	du	23-févr	du	7-avr	du	17-juil	du	3-nov
	au	3-nov	au	29-déc	au	24-févr	au	7-avr	au	11-août	au	3-nov
Langue du formulaire												
Français	150	62,2%	23	62%	17	49%	22	79%	51	55%	37	76%
Néerlandais	65	27,0%	9	24%	15	43%	4	14%	28	30%	9	18%
Allemand	13	5,4%	2	5%	2	6%	1	4%	8	9%	0	0%
Anglais	13	5,4%	3	8%	1	3%	1	4%	5	5%	3	6%
Nombres	Entretiens	Jours	Entretiens	Jours	Entretiens	Jours	Entretiens	Jours	Entretiens	Jours	Entretiens	Jours
	241	9	37	1	35	2	28	1	92	4	49	1
			[37 Q. par jour sur 2 site(s)]		[18 Q. par jour sur 2 site(s)]		[28 Q. par jour sur 2 site(s)]		[23 Q. par jour sur 3 site(s)]		[49 Q. par jour sur 3 site(s)]	
Domicile												
Wallonie	105	43,6%	15	40,5%	10	28,6%	8	28,6%	44	47,8%	28	57,1%
Flandre	44	18,3%	6	16,2%	11	31,4%	3	10,7%	15	16,3%	9	18,4%
Communauté germanophone	5	2,1%	2	5,4%	0	0,0%	0	0,0%	3	3,3%	0	0,0%
Région Bruxelloise	7	2,9%	0	0,0%	1	2,9%	2	7,1%	2	2,2%	2	4,1%
Hollande	30	12,4%	3	8,1%	5	14,3%	6	21,4%	13	14,1%	3	6,1%
France	19	7,9%	5	13,5%	4	11,4%	4	14,3%	2	2,2%	4	8,2%
Allemagne	11	4,6%	1	2,7%	3	8,6%	2	7,1%	5	5,4%	0	0,0%
Luxembourg	1	0,4%	0	0,0%	0	0,0%	0	0,0%	0	0,0%	1	2,0%
Angleterre	4	1,7%	2	5,4%	0	0,0%	0	0,0%	2	2,2%	0	0,0%
Autre	15	6,2%	3	8,1%	1	2,9%	3	10,7%	6	6,5%	2	4,1%
Zone postale belge												
Bruxelles	14	8,7%	0	0,0%	2	9,1%	3	23,1%	6	9,4%	3	7,7%
Antwerpen	9	5,6%	2	8,7%	3	13,6%	0	0,0%	2	3,1%	2	5,1%
Leuven	20	12,4%	2	8,7%	5	22,7%	1	7,7%	9	14,1%	3	7,7%
Liège	78	48,4%	15	65,2%	6	27,3%	8	61,5%	32	50,0%	17	43,6%
Namur	12	7,5%	1	4,3%	0	0,0%	0	0,0%	6	9,4%	5	12,8%
Charleroi	8	5,0%	0	0,0%	3	13,6%	0	0,0%	2	3,1%	3	7,7%
Mons	9	5,6%	1	4,3%	1	4,5%	0	0,0%	4	6,3%	3	7,7%
Brugge	6	3,7%	1	4,3%	2	9,1%	0	0,0%	2	3,1%	1	2,6%
Gent	5	3,1%	1	4,3%	0	0,0%	1	7,7%	1	1,6%	2	5,1%
Zone postale néerlandaise												
Amsterdam	3	10,7%	0	0,0%	1	25,0%	1	20,0%	1	7,7%	0	0,0%
Den Haag	1	3,6%	0	0,0%	0	0,0%	0	0,0%	1	7,7%	0	0,0%
Rotterdam	3	10,7%	0	0,0%	0	0,0%	0	0,0%	3	23,1%	0	0,0%
Breda	0	0,0%	0	0,0%	0	0,0%	0	0,0%	0	0,0%	0	0,0%
Eindhoven	4	14,3%	1	33,3%	0	0,0%	0	0,0%	2	15,4%	1	33,3%
Maastricht	14	50,0%	2	66,7%	2	50,0%	3	60,0%	5	38,5%	2	66,7%
Enschede	0	0,0%	0	0,0%	0	0,0%	0	0,0%	0	0,0%	0	0,0%
Zwolle	1	3,6%	0	0,0%	0	0,0%	1	20,0%	0	0,0%	0	0,0%
Groningen	2	7,1%	0	0,0%	1	25,0%	0	0,0%	1	7,7%	0	0,0%
Zone postale allemande												
Dresde	0	0,0%	0	0,0%	0	0,0%	0	0,0%	0	0,0%	0	-
Berlin	0	0,0%	0	0,0%	0	0,0%	0	0,0%	0	0,0%	0	-
Hambourg	0	0,0%	0	0,0%	0	0,0%	0	0,0%	0	0,0%	0	-
Hanovre	0	0,0%	0	0,0%	0	0,0%	0	0,0%	0	0,0%	0	-
Düsseldorf	6	60,0%	1	100,0%	0	0,0%	2	100,0%	3	60,0%	0	-
Cologne	3	30,0%	0	0,0%	1	50,0%	0	0,0%	2	40,0%	0	-
Francfort	0	0,0%	0	0,0%	0	0,0%	0	0,0%	0	0,0%	0	-
Stuttgart	1	10,0%	0	0,0%	1	50,0%	0	0,0%	0	0,0%	0	-
Munich	0	0,0%	0	0,0%	0	0,0%	0	0,0%	0	0,0%	0	-

Nuremberg	0	0,0%	0	0,0%	0	0,0%	0	0,0%	0	0,0%	0	-
Age												
moins de 16 ans	1	0,4%	0	0,0%	1	2,9%	0	0,0%	0	0,0%	0	0,0%
de 17 à 25 ans	25	10,7%	6	16,2%	2	5,7%	2	7,1%	6	7,1%	9	18,4%
de 26 à 40 ans	82	35,0%	10	27,0%	11	31,4%	13	46,4%	34	40,0%	14	28,6%
de 41 à 60 ans	89	38,0%	13	35,1%	17	48,6%	9	32,1%	30	35,3%	20	40,8%
plus de 60 ans	37	15,8%	8	21,6%	4	11,4%	4	14,3%	15	17,6%	6	12,2%
Profession												
Etudiant	19	8,0%	3	8,1%	2	5,7%	1	3,8%	7	7,7%	6	12,2%
Sans profession	13	5,5%	3	8,1%	1	2,9%	3	11,5%	2	2,2%	4	8,2%
Indépendant	22	9,2%	7	18,9%	3	8,6%	6	23,1%	4	4,4%	2	4,1%
Salarié	108	45,4%	11	29,7%	20	57,1%	8	30,8%	48	52,7%	21	42,9%
Pensionné	43	18,1%	10	27,0%	4	11,4%	4	15,4%	16	17,6%	9	18,4%
Fonctionnaire	33	13,9%	3	8,1%	5	14,3%	4	15,4%	14	15,4%	7	14,3%
Moyen de Transport												
Véhicule individuel	181	75,7%	24	64,9%	28	80,0%	19	70,4%	76	83,5%	34	69,4%
Véhicule de groupe	10	4,2%	4	10,8%	2	5,7%	1	3,7%	1	1,1%	2	4,1%
Transport en commun	46	19,2%	9	24,3%	5	14,3%	5	18,5%	14	15,4%	13	26,5%
A pieds	2	0,8%	0	0,0%	0	0,0%	2	7,4%	0	0,0%	0	0,0%
Groupe												
individuellement	20	8,5%	2	5,4%	2	5,7%	5	18,5%	5	5,5%	6	13,0%
en couple	66	28,0%	11	29,7%	11	31,4%	7	25,9%	21	23,1%	16	34,8%
en famille	111	47,0%	20	54,1%	9	25,7%	12	44,4%	55	60,4%	15	32,6%
avec des amis	29	12,3%	3	8,1%	10	28,6%	2	7,4%	9	9,9%	5	10,9%
en groupe	10	4,2%	1	2,7%	3	8,6%	1	3,7%	1	1,1%	4	8,7%
Raison de la visite												
professionnelle	3	1,4%	0	0,0%	1	3,3%	0	0,0%	0	0,0%	2	4,4%
touristique	194	89,0%	21	65,6%	25	83,3%	23	88,5%	84	98,8%	41	91,1%
shopping	21	9,6%	11	34,4%	4	13,3%	3	11,5%	1	1,2%	2	4,4%
1ère visite ?												
Oui	72	30,0%	10	27,0%	8	22,9%	9	32,1%	26	28,6%	19	38,8%
Non	168	70,0%	27	73,0%	27	77,1%	19	67,9%	65	71,4%	30	61,2%
Activités pratiquées												
Visites culturelles	168	37,8%	11	17,2%	25	40,3%	24	33,8%	74	44,0%	34	42,5%
Repas gastronomiques	57	12,8%	15	23,4%	9	14,5%	15	21,1%	7	4,2%	11	13,8%
Loisirs	96	21,6%	23	35,9%	6	9,7%	13	18,3%	44	26,2%	10	12,5%
Promenades	112	25,2%	11	17,2%	21	33,9%	18	25,4%	37	22,0%	25	31,3%
Activités sportives	12	2,7%	4	6,3%	1	1,6%	1	1,4%	6	3,6%	0	0,0%
Durée du séjour												
Un jour	160	66,4%	30	81,1%	25	71,4%	19	67,9%	58	63,0%	28	57,1%
Plus de 1 jour (sans préciser)	23	9,5%	3	8,1%	4	11,4%	2	7,1%	4	4,3%	10	20,4%
moins d'une semaine	41	17,0%	4	10,8%	5	14,3%	6	21,4%	16	17,4%	10	20,4%
une semaine	1	0,4%	0	0,0%	1	2,9%	0	0,0%	0	0,0%	0	0,0%
une à deux semaines	14	5,8%	0	0,0%	0	0,0%	1	3,6%	13	14,1%	0	0,0%
deux à trois semaines	1	0,4%	0	0,0%	0	0,0%	0	0,0%	1	1,1%	0	0,0%
trois semaines à un mois	1	0,4%	0	0,0%	0	0,0%	0	0,0%	0	0,0%	1	2,0%
plus de un mois	0	0,0%	0	0,0%	0	0,0%	0	0,0%	0	0,0%	0	0,0%
Distance												
moins de 10 km	31	37,3%	5	71,4%	3	27,3%	9	81,8%	5	15,2%	9	42,9%
de 10 à 50 km	44	53,0%	2	28,6%	7	63,6%	1	9,1%	26	78,8%	8	38,1%
plus de 50 km	8	9,6%	0	0,0%	1	9,1%	1	9,1%	2	6,1%	4	19,0%
Hébergement												
Chambres d'hôtes - Gîtes - Meublés	9	11,0%	0	0,0%	3	27,3%	2	22,2%	2	5,9%	2	9,5%
Hôtel	27	32,9%	5	71,4%	2	18,2%	4	44,4%	10	29,4%	6	28,6%
Camping	4	4,9%	0	0,0%	0	0,0%	0	0,0%	4	11,8%	0	0,0%

Village de vacances	1	1,2%	0	0,0%	0	0,0%	0	0,0%	0	0,0%	1	4,8%
Auberge de jeunesse	1	1,2%	0	0,0%	0	0,0%	0	0,0%	0	0,0%	1	4,8%
Parents et amis	15	18,3%	2	28,6%	2	18,2%	2	22,2%	2	5,9%	7	33,3%
Motor-home	2	2,4%	0	0,0%	1	9,1%	0	0,0%	1	2,9%	0	0,0%
Seconde résidence	1	1,2%	0	0,0%	1	9,1%	0	0,0%	0	0,0%	0	0,0%
Location (chalet - bungalow...)	18	22,0%	0	0,0%	2	18,2%	1	11,1%	13	38,2%	2	9,5%
Autres	4	4,9%	0	0,0%	0	0,0%	0	0,0%	2	5,9%	2	9,5%
Services OK ?												
Oui	74	100,0%	7	100,0%	10	100,0%	9	100,0%	32	100,0%	16	100,0%
Non	0	0,0%	0	0,0%	0	0,0%	0	0,0%	0	0,0%	0	0,0%
Prix OK ?												
Oui	67	97,1%	6	85,7%	10	100,0%	7	100,0%	28	96,6%	16	100,0%
Non	2	2,9%	1	14,3%	0	0,0%	0	0,0%	1	3,4%	0	0,0%
Réservation												
Oui	58	81,7%	5	71,4%	6	60,0%	7	100,0%	28	90,3%	12	75,0%
Non	13	18,3%	2	28,6%	4	40,0%	0	0,0%	3	9,7%	4	25,0%
Déjà visité le site ?												
Oui	50	90,9%	0	0,0%	7	87,5%	3	75,0%	35	100,0%	5	100,0%
Non	5	9,1%	3	100,0%	1	12,5%	1	25,0%	0	0,0%	0	0,0%
Source d'info												
Guides, brochures, organismes	78	25,6%	1	2,0%	11	23,9%	8	19,0%	43	41,7%	15	23,8%
Publicité (TV - Radio - Presse)	14	4,6%	7	13,7%	2	4,3%	2	4,8%	0	0,0%	3	4,8%
Salon touristique	6	2,0%	6	11,8%	0	0,0%	0	0,0%	0	0,0%	0	0,0%
Famille - Amis - Bouche à oreille	70	23,0%	12	23,5%	17	37,0%	10	23,8%	14	13,6%	17	27,0%
Passage dans la région	20	6,6%	3	5,9%	0	0,0%	4	9,5%	6	5,8%	7	11,1%
Internet	32	10,5%	7	13,7%	2	4,3%	8	19,0%	7	6,8%	8	12,7%
Les études	12	3,9%	2	3,9%	4	8,7%	2	4,8%	3	2,9%	1	1,6%
Proximité	58	19,0%	10	19,6%	9	19,6%	7	16,7%	24	23,3%	8	12,7%
Evénements	3	1,0%	0	0,0%	1	2,2%	0	0,0%	1	1,0%	1	1,6%
Autres	12	3,9%	3	5,9%	0	0,0%	1	2,4%	5	4,9%	3	4,8%
Appréciation												
très faible	0	0,0%	0	0,0%	0	0,0%	0	0,0%	0	0,0%	0	0,0%
faible	0	0,0%	0	0,0%	0	0,0%	0	0,0%	0	0,0%	0	0,0%
moyenne	14	8,0%	1	2,8%	3	14,3%	5	23,8%	0	0,0%	5	13,2%
bonne	99	56,3%	18	50,0%	8	38,1%	13	61,9%	38	63,3%	22	57,9%
très bonne	63	35,8%	17	47,2%	10	47,6%	3	14,3%	22	36,7%	11	28,9%
Intention de revenir												
Oui	146	84,4%	36	100,0%	17	94,4%	17	81,0%	40	69,0%	36	90,0%
Non	27	15,6%	0	0,0%	1	5,6%	4	19,0%	18	31,0%	4	10,0%
Info ?												
Oui	89	38,0%	21	61,8%	17	51,5%	17	60,7%	14	15,6%	20	40,8%
Non	145	62,0%	13	38,2%	16	48,5%	11	39,3%	76	84,4%	29	59,2%