



8 février 2019

COMMUNIQUÉ DE PRESSE

**Salon VERT, BLEU, SOLEIL
La Fédération du Tourisme de la Province de Liège
se jette dans « Wallonie Terre d'eau »**

La thématique touristique 2019 est consacrée à l'eau en Wallonie. Sous différentes formes et dans une scénographie étonnante, notre espace de 780m² débordera dès lors d'un élément qui vous fera nager dans le bonheur au cœur de la Halle 1.

« Nous sommes heureux de mettre en lumière la richesse des offres touristiques que recèle la province de Liège au cœur de cette 'Wallonie Terre d'eau' » précise Robert Meureau, nouveau Député provincial en charge du Tourisme. *« Chaque année la thématique devient une source d'inspiration au moment de recenser ses différentes expressions et le thème de l'eau ne manque pas de possibilités en la matière. »*

L'eau en province de Liège

La province de Liège c'est :

- 6 lacs : Bütgenbach, Robertville, La Gileppe, Eupen, Warfaaz et Coo
- 1 nouveau pôle fluvial à Liège
- 6 bateaux à vocation touristique (navettes, croisières, excursions...) sur la Meuse liégeoise
- 1 bateau à vocation touristique sur la Meuse hutoise
- Les 2 uniques centres de thermalisme de Wallonie
- 11 piscines extérieures
- 2 lacs à la baignade autorisée, surveillée par des maîtres-nageurs
- 40.000 passagers lors de la saison 2018 des navettes fluviales de Liège
- Un espace de balade protégé et inscrit au patrimoine immobilier exceptionnel de Wallonie : le long du Ninglinspo, le seul torrent de Belgique !
- La plus longue navigation souterraine d'Europe : les grottes de Remouchamps
- Le plus grand marché dominical de Belgique, situé le long de la Meuse liégeoise : La Batte
- 8 centres de location de kayaks
- Une terre de sources : Source Marie-Henriette, Pouhon Pierre le Grand, Bru-Chevron, Spa, Chaudfontaine...
- Des points de vue sur l'eau à couper le souffle : La Capitainerie, le Van der Valk, le Riva à Liège ; L'Amirauté, Le Canotier à Tilff ; Le Rive Droite à Chaudfontaine ; Le Bord'Eau à Huy (Ben Ahin) ; Le Chawetay à Nandrin ; Le Petit Baigneur au Lac de Warfaaz, la Roche aux Faucons sur l'Ourthe : patrimoine naturel exceptionnel de Wallonie...
- 2 anciennes carrières transformées en sites de plongée : La Gombe (Esneux) et Lillé (Sprimont)
- 4 ports de plaisance
- 6 haltes nautiques

- Des moulins : Loverix (Eben-Emael), Fallais, Pirson (Hollogne-sur-Geer), Moxhe, Meeffe, Curtius, Val Dieu (Charneux), Broukay (Eben-Emael)...
- Plus de trente fontaines
- Une quinzaine de pêcheries
- ...

Du 14 au 17 février, sur VERT, BLEU, SOLEIL, nous **mettrons en avant les offres – situées en province de Liège – en lien avec l'année thématique « Wallonie Terre d'eau 2019 »**, pilotée par Wallonie Belgique Tourisme (WBT).

À l'Eau

Dans un espace dédié au ludique, l'offre touristique découlant d'une activité « dans » mais aussi « sur » l'eau sera abordée par le biais d'un bassin de 24m² où le public pourra s'adonner :

- **Aux bateaux télécommandés – via l'asbl « Liège Club Marine » (club de modélistes)**

- **Aux bateaux à aubes - Beljump**

Sur place, deux (petits) bateaux à aubes seront proposés aux enfants sous la surveillance d'agents de la Fédération du Tourisme.



Au bord de l'eau

Les visiteurs du salon pourront aussi profiter:

- **D'un simulateur de pêche – prêté par la Maison wallonne de la pêche asbl**

Ce simulateur permettra au public de s'initier à la pratique virtuelle de la discipline tout en bénéficiant de sensations très réelles.



Toute l'offre touristique en province de Liège

Mais comme toujours, **la Fédération du Tourisme de la Province de Liège a pour vocation de représenter l'ensemble de l'offre touristique présente sur son territoire.** Pour ce faire, elle ne manquera pas d'être une nouvelle fois **bien accompagnée** au sein de la Halle 1. Dans cet espace, le public pourra ainsi découvrir...



Une baignoire en cuivre d'époque rappellera combien l'eau est aussi source... de bien-être



20 stands composés :

- des **7 Maisons du Tourisme en province de Liège** qui assureront la promotion des offres touristiques de leur territoire respectif ;
- d'un **partenaire (ou opérateur touristique) pour chacune de celles-ci**, situé sur son territoire ;
- des **6 sites touristiques de la province de Liège** : Blegny-Mine, le Château de Jehay, les Domaines Touristiques du Vallon de la Lembrée (Palogne et Château de Harzé), la Maison du Parc Naturel Hautes Fagnes-Eifel (Botrange), le Domaine provincial de Wégimont et le Musée de la Vie wallonne.

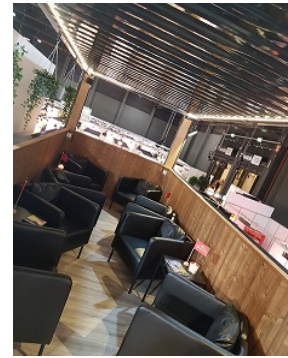


Un large espace animé par différents services de la FTPL comprenant :

- un **comptoir d'accueil et d'informations touristiques** ;
- un espace où les visiteurs pourront tenter **l'expérience de l'immersion** touristique par le biais de **masques à réalité virtuelle** ;
- une **Sharingbox** qui permettra aux visiteurs de se prendre en photo munis d'accessoires en lien avec l'eau ;
- un **stand dédié aux Greeters**, ces passionnés de l'histoire de leur ville ou de leur quartier reconvertis, le temps d'une visite, en partenaires « avertis » de balade ;



- **un espace dédié au service commercialisation de la FTPL.** Ceci dans le but de **favoriser les rencontres** avec les prestataires touristiques qui souhaitent vendre leur offre en ligne (individuels, groupes, MICE).



Des rencontres professionnelles au sein d'un container... convivial

Près de 3.000 euros de cadeaux à remporter

Un stand proposant un jeu-concours permettant de remporter de nombreux lots, tenu par la société « Info Tourisme » (<http://jeux.infotourisme.be>), animera également cet espace. Parmi les lots à gagner il y aura des bons cadeaux au Domaine des Hautes Fagnes pour une valeur de près de 1.200 euros ; des locations de vélo tout terrain d'une journée dans le Pays de Herve ; des entrées aux Thermes de Spa...

Un lieu de restauration

Enfin et comme de coutume, **un espace restaurant sera mis à la disposition du public.**

Espace presse :

Ces informations, ainsi que les visuels s'y rapportant, sont à votre disposition sur l'Espace Presse du site Internet de la FTPL www.liegetourisme.be

Contact presse :

Fédération du Tourisme de la Province de Liège, Place de la République Française, 1 à 4000 Liège
– Michael MATHOT – GSM 0495 511 975 – Tél. 04 279 56 22 –
michael.mathot@provincedeliege.be